

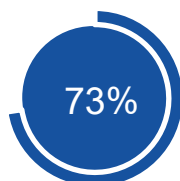
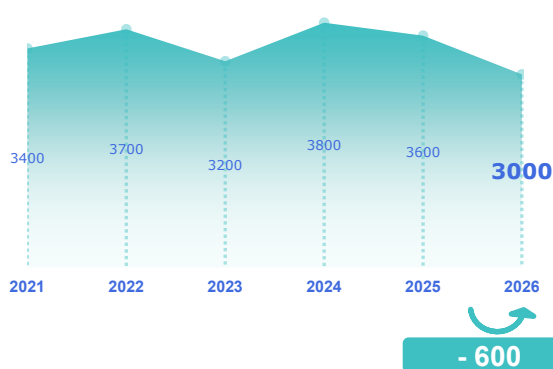


ENQUÊTE BESOINS EN MAIN-D'ŒUVRE 2026

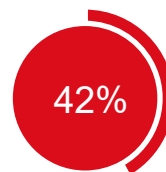
CLPE - MONTLUÇON

STATISTIQUES, ÉTUDES ET ÉVALUATION

Les projets de recrutement



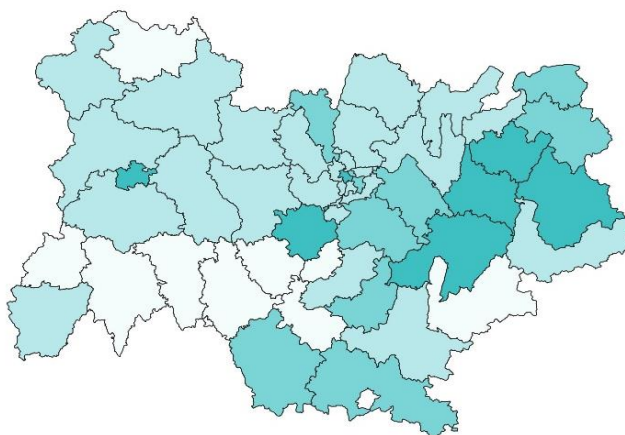
des projets ne
sont pas liés à
une activité
saisonnière



des projets sont
jugés difficiles à
réaliser par les
employeurs

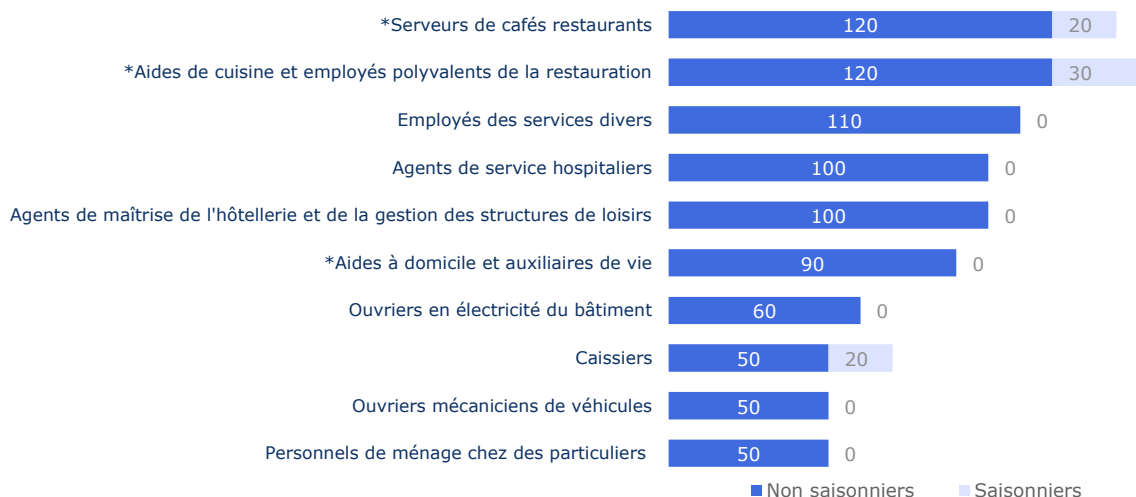
Répartition par CLPE

Nb projets 2026



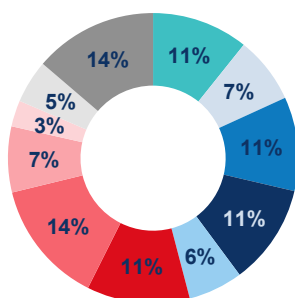
TOP 10 des métiers non saisonniers (H/F)

Les métiers précédés d'une * font également partie du TOP 10 des métiers non saisonniers régionaux.



Répartition par secteur d'activité

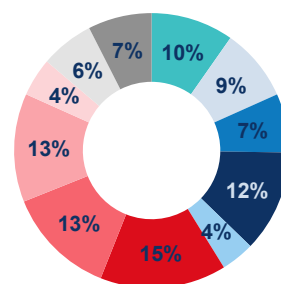
CLPE - Montluçon



Services

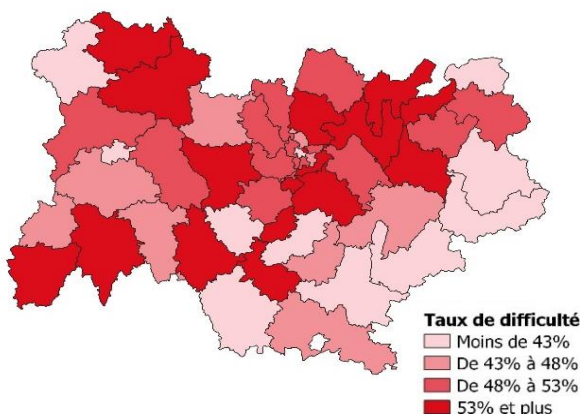
- IAA et agriculture
- Industrie manufacturière
- Construction
- Commerce
- Transports et entreposage
- Hébergement et restauration
- Santé humaine et action sociale
- Services aux entreprises
- Banque, assurance, immobilier, information, communication, informatique
- Administration publique, enseignement
- Associations et autres services personnels

Auvergne-Rhône-Alpes



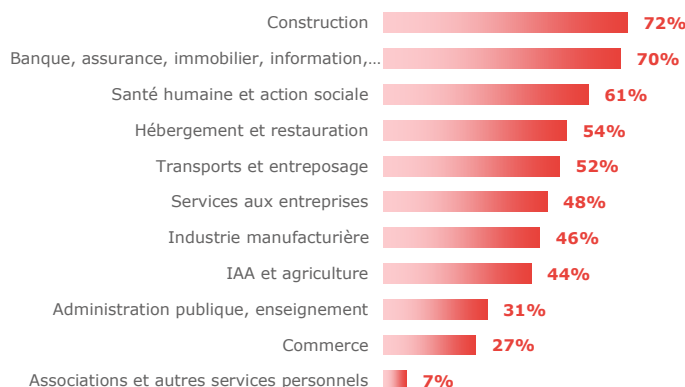
Les difficultés de recrutement

Part de projets jugés difficiles par CLPE



Par secteur d'activité

CLPE - Montluçon



Les métiers difficiles à pourvoir

Métiers classés par taux de difficulté décroissant

	Projets 2026	dont difficiles	% difficiles		% saisonniers
			CLPE	Région	
Couvresseurs	40	40	100%	89%	0%
Ouvriers peu qualifiés des industries agro-alimentaires	30	30	100%	47%	0%
Conducteurs de transport en commun sur route	40	40	100%	62%	0%
Employés et professions intermédiaires de l'immobilier	30	30	100%	63%	0%
Ouvriers de l'assainissement et du traitement des déchets	40	40	100%	37%	8%
Aides à domicile et auxiliaires de vie	90	80	86%	65%	0%
Plombiers chauffagistes	40	30	81%	76%	0%
Agents de service hospitaliers	100	80	76%	44%	0%
Ouvriers mécaniciens de véhicules	50	40	73%	65%	0%
Aides-soignants	50	40	73%	75%	18%

Lecture: Couvresseurs est le métier qui présente le plus fort taux de projets jugés difficiles sur le territoire. 100% des projets de recrutement de ce métier sont jugés difficiles sur le territoire contre 89% au niveau régional. Par ailleurs, 0% des projets de ce métier dans ce territoire sont liés à une activité saisonnière.



EN SAVOIR +

Retrouvez l'ensemble des publications sur : www.observatoire-emploi-ara.fr

MÉTHODOLOGIE

Le champ de cette enquête est le même que celui de l'enquête 2025, soit :

- les établissements relevant de l'Assurance chômage,
- les établissements de 0 salarié ayant émis au moins une déclaration d'embauche au cours des 12 derniers mois,
- les établissements du secteur agricole,
- les établissements du secteur public relevant des collectivités territoriales (communes, régions...),
- les établissements publics administratifs (syndicats intercommunaux, hôpitaux, écoles...).

L'enquête porte donc sur l'ensemble des employeurs hors administrations de l'État (Ministères, Police, Justice...) et entreprises publiques (Banque de France...). Cette définition correspond au total à 270 000 établissements en Auvergne-Rhône-Alpes (extraits du répertoire SIRENE), dont 208 200 ont été interrogés cette année.

Près de 48 800 établissements ont répondu au questionnaire en Auvergne-Rhône-Alpes. Les résultats ont ensuite été redressés pour être représentatifs de l'ensemble des établissements de la région.

La reproduction des renseignements contenus dans cette étude est autorisée sous réserve d'en mentionner la source.

Directeur de la publication : Michel SWIETON, Directeur Régional France Travail Auvergne-Rhône-Alpes

Rédaction : Service Statistiques, Etudes et Evaluation France Travail Auvergne-Rhône-Alpes

Réalisation : Services Statistiques, Etudes et Evaluation, Communication, France Travail Auvergne-Rhône-Alpes

