

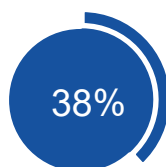
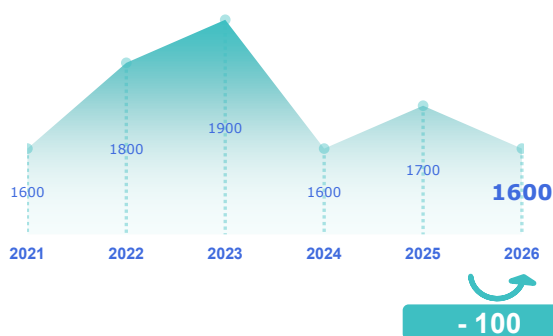


## ENQUÊTE BESOINS EN MAIN-D'ŒUVRE 2026

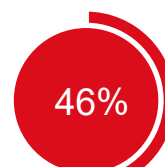
### CLPE - BRIOUDE

STATISTIQUES, ÉTUDES ET ÉVALUATION

#### Les projets de recrutement



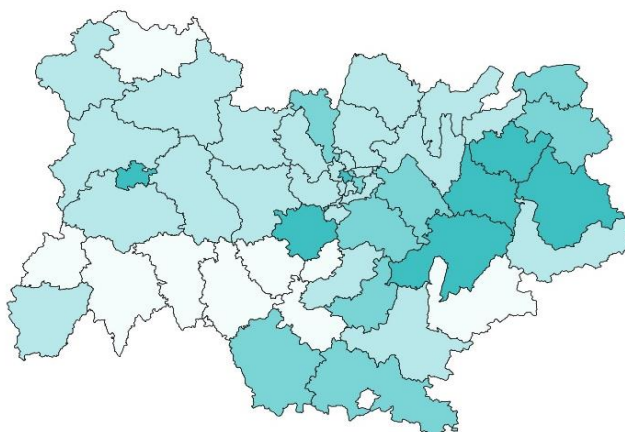
des projets ne  
sont pas liés à  
une activité  
saisonnière



des projets sont  
jugés difficiles à  
réaliser par les  
employeurs

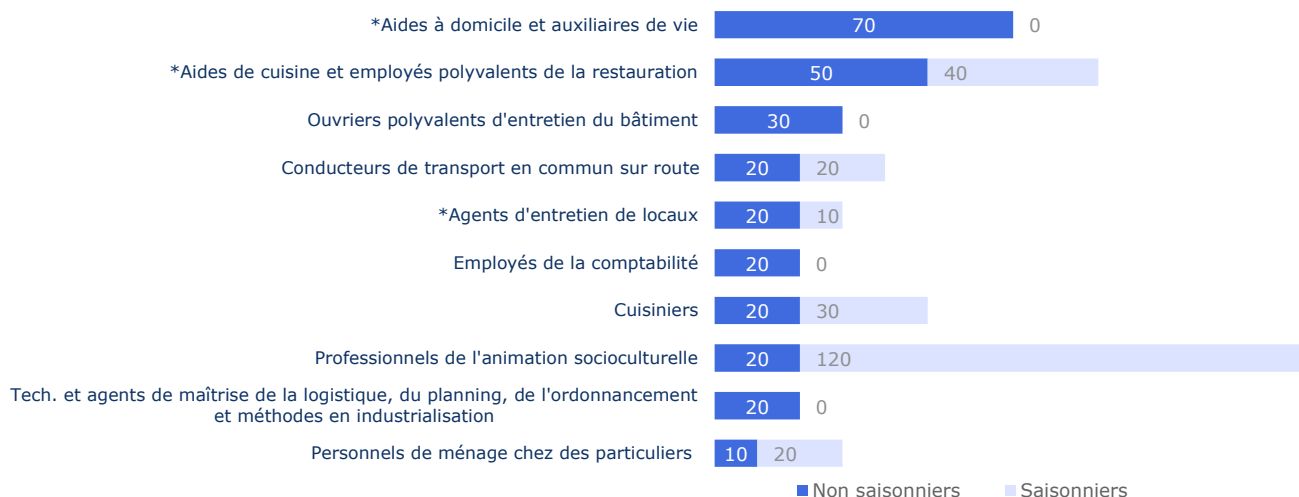
#### Répartition par CLPE

##### Nb projets 2026



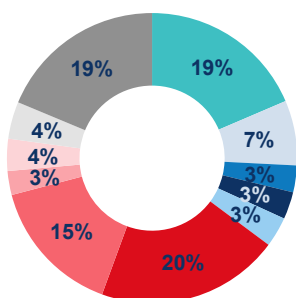
#### TOP 10 des métiers non saisonniers (H/F)

Les métiers précédés d'une \* font également partie du TOP 10 des métiers non saisonniers régionaux.



## Répartition par secteur d'activité

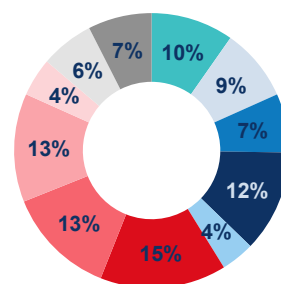
CLPE - Brioude



Services

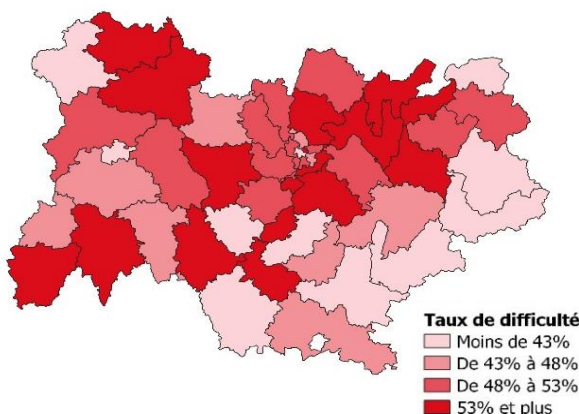
- IAA et agriculture
- Industrie manufacturière
- Construction
- Commerce
- Transports et entreposage
- Hébergement et restauration
- Santé humaine et action sociale
- Services aux entreprises
- Banque, assurance, immobilier, information, communication, informatique
- Administration publique, enseignement
- Associations et autres services personnels

Auvergne-Rhône-Alpes

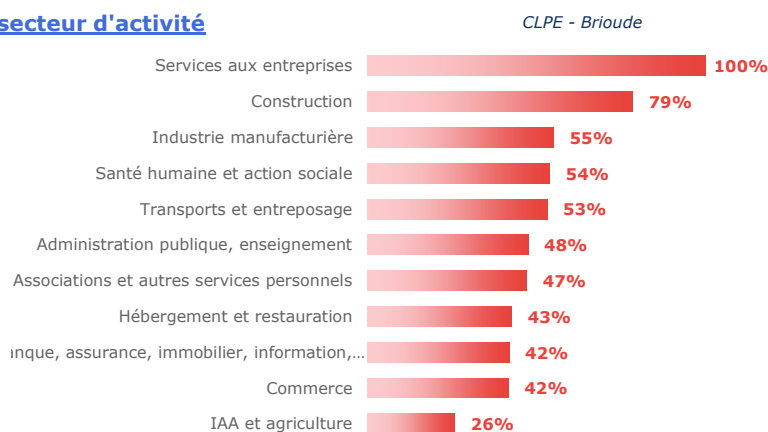


## Les difficultés de recrutement

Part de projets jugés difficiles par CLPE



Par secteur d'activité



## Les métiers difficiles à pourvoir

Métiers classés par taux de difficulté décroissant

	Projets 2026	dont difficiles	% difficiles		% saisonniers
			CLPE	Région	
Ouvriers peu qualifiés des industries agro-alimentaires	130	120	91%	47%	91%
Professionnels de l'animation socioculturelle	130	90	71%	56%	87%
Aides de cuisine et employés polyvalents de la restauration	90	50	54%	41%	50%
Serveurs de cafés restaurants	90	30	28%	40%	91%
Ouvriers qualifiés des industries agro-alimentaires	210		0%	46%	100%
			#DIV/0!		
			#DIV/0!		

Lecture: Ouvriers peu qualifiés des industries agro-alimentaires est le métier qui présente le plus fort taux de projets jugés difficiles sur le territoire. 91% des projets de recrutement de ce métier sont jugés difficiles sur le territoire contre 47% au niveau régional. Par ailleurs, 91% des projets de ce métier dans ce territoire sont liés à une activité saisonnière.



### EN SAVOIR +

Retrouvez l'ensemble des publications sur :  
[www.observatoire-emploi-ara.fr](http://www.observatoire-emploi-ara.fr)

### MÉTHODOLOGIE

Le champ de cette enquête est le même que celui de l'enquête 2025, soit :

- les établissements relevant de l'Assurance chômage,
- les établissements de 0 salarié ayant émis au moins une déclaration d'embauche au cours des 12 derniers mois,
- les établissements du secteur agricole,
- les établissements du secteur public relevant des collectivités territoriales (communes, régions...),
- les établissements publics administratifs (syndicats intercommunaux, hôpitaux, écoles...).

L'enquête porte donc sur l'ensemble des employeurs hors administrations de l'État (Ministères, Police, Justice...) et entreprises publiques (Banque de France...). Cette définition correspond au total à 270 000 établissements en Auvergne-Rhône-Alpes (extraits du répertoire SIRENE), dont 208 200 ont été interrogés cette année.

Près de 48 800 établissements ont répondu au questionnaire en Auvergne-Rhône-Alpes. Les résultats ont ensuite été redressés pour être représentatifs de l'ensemble des établissements de la région.

La reproduction des renseignements contenus dans cette étude est autorisée sous réserve d'en mentionner la source.