

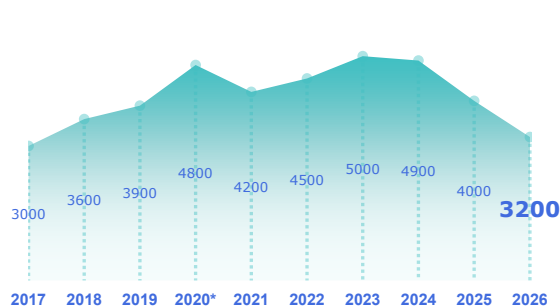


ENQUÊTE BESOINS EN MAIN-D'ŒUVRE 2026

BASSIN D'AMBÉRIEU

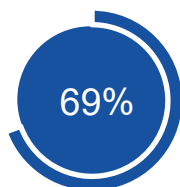
STATISTIQUES, ÉTUDES ET ÉVALUATION

Les projets de recrutement

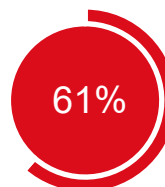


*En raison du contexte sanitaire, les résultats de l'enquête sur l'année 2020 ne sont pas représentatifs

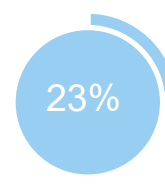
- 900



des projets ne sont pas liés à une activité saisonnière



des projets sont jugés difficiles à réaliser par les employeurs

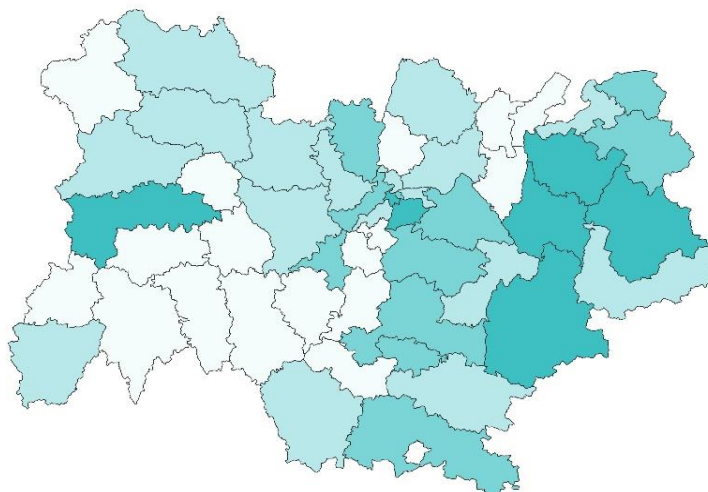


des établissements envisagent de recruter

Répartition par bassin

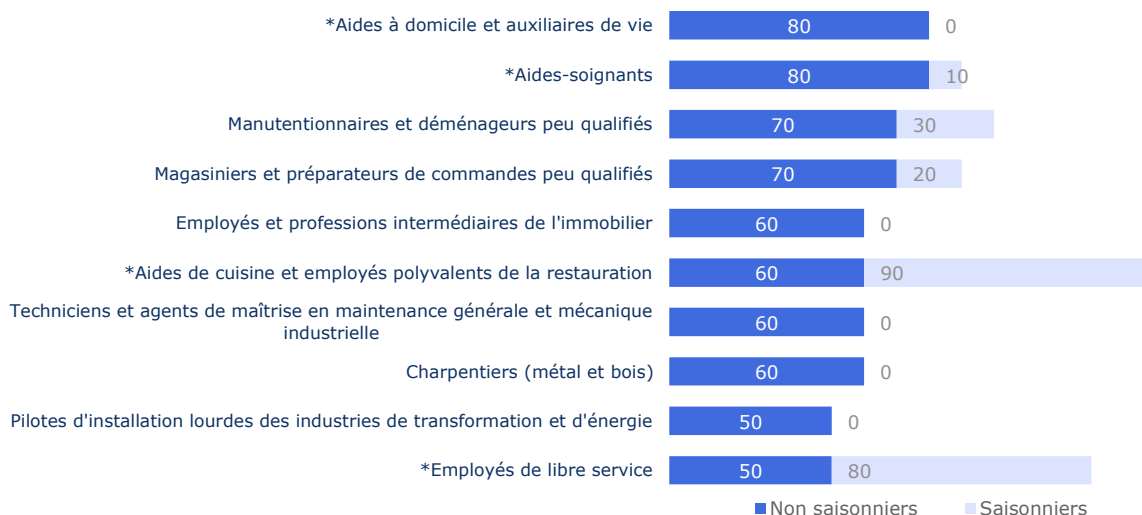
Nb projets 2026

- < 2 500
- De 2 500 à 5 000
- De 5 000 à 10 000
- > 10 000

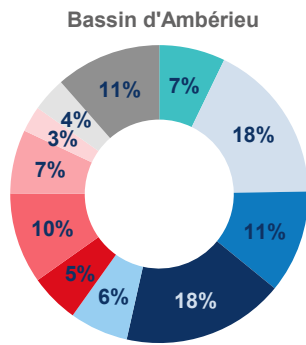


TOP 10 des métiers non saisonniers (H/F)

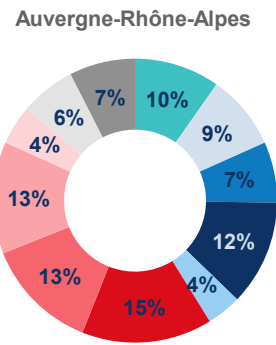
Les métiers précédés d'une * font également partie du TOP 10 des métiers non saisonniers régionaux.



Répartition par secteur d'activité

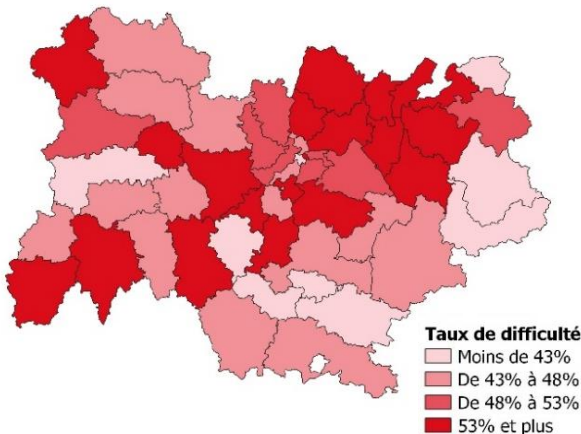


Services

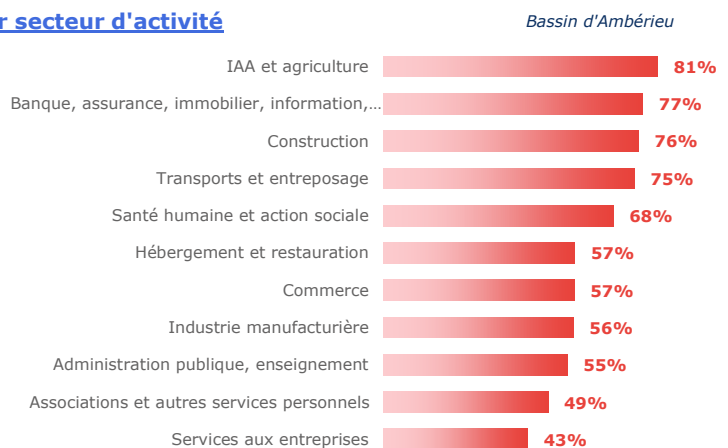


Les difficultés de recrutement

Part de projets jugés difficiles par bassin



Par secteur d'activité



Les métiers difficiles à pourvoir

Métiers classés par taux de difficulté décroissant

Métier	Projets 2026	dont difficiles	% difficiles		% saisonniers
			Bassin	Région	
Ouvriers de la construction en béton	50	50	100%	70%	100%
Techniciens et agents de maîtrise en maintenance générale et mécanique industrielle	60	60	100%	70%	0%
Artisans et ouvriers de blanchisserie	40	40	100%	39%	25%
Employés et professions intermédiaires de l'immobilier	60	60	100%	63%	0%
Personnels de ménage chez des particuliers	40	40	100%	74%	43%
Formateurs	40	40	100%	67%	0%
Agriculteurs	80	80	99%	30%	37%
Professionnels de l'animation socioculturelle	90	90	97%	56%	69%
Manutentionnaires et déménageurs peu qualifiés	100	100	97%	36%	29%
Boulangers, pâtisseries	40	40	95%	47%	0%

Lecture: Ouvriers de la construction en béton est le métier qui présente le plus fort taux de projets jugés difficiles sur le territoire. 100% des projets de recrutement de ce métier sont jugés difficiles sur le territoire contre 70% au niveau régional. Par ailleurs, 100% des projets de ce métier dans ce territoire sont liés à une activité saisonnière.



EN SAVOIR +

Retrouvez l'ensemble des publications sur : www.observatoire-emploi-ara.fr

MÉTHODOLOGIE

Le champ de cette enquête est le même que celui de l'enquête 2025, soit :

- les établissements relevant de l'Assurance chômage,
- les établissements de 0 salarié ayant émis au moins une déclaration d'embauche au cours des 12 derniers mois,
- les établissements du secteur agricole,
- les établissements du secteur public relevant des collectivités territoriales (communes, régions...),
- les établissements publics administratifs (syndicats intercommunaux, hôpitaux, écoles...).

L'enquête porte donc sur l'ensemble des employeurs hors administrations de l'État (Ministères, Police, Justice...) et entreprises publiques (Banque de France...). Cette définition correspond au total à 270 000 établissements en Auvergne-Rhône-Alpes (extraits du répertoire SIRENE), dont 208 200 ont été interrogés cette année.

Près de 48 800 établissements ont répondu au questionnaire en Auvergne-Rhône-Alpes. Les résultats ont ensuite été redressés pour être représentatifs de l'ensemble des établissements de la région.

La reproduction des renseignements contenus dans cette étude est autorisée sous réserve d'en mentionner la source.