

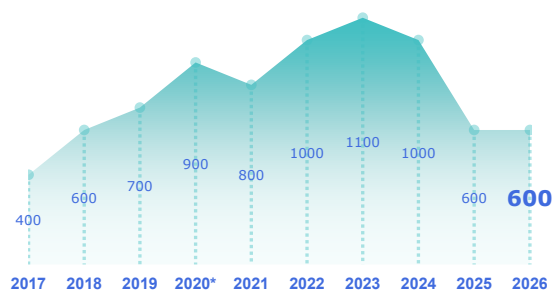


# ENQUÊTE BESOINS EN MAIN-D'ŒUVRE 2026

## BASSIN DE MAURIAC

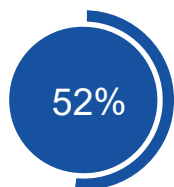
STATISTIQUES, ÉTUDES ET ÉVALUATION

### Les projets de recrutement

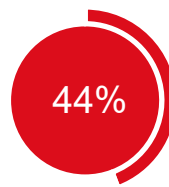


\*En raison du contexte sanitaire, les résultats de l'enquête sur l'année 2020 ne sont pas représentatifs

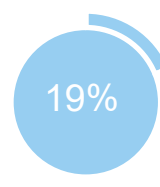
- 100



des projets ne sont pas liés à une activité saisonnière



des projets sont jugés difficiles à réaliser par les employeurs

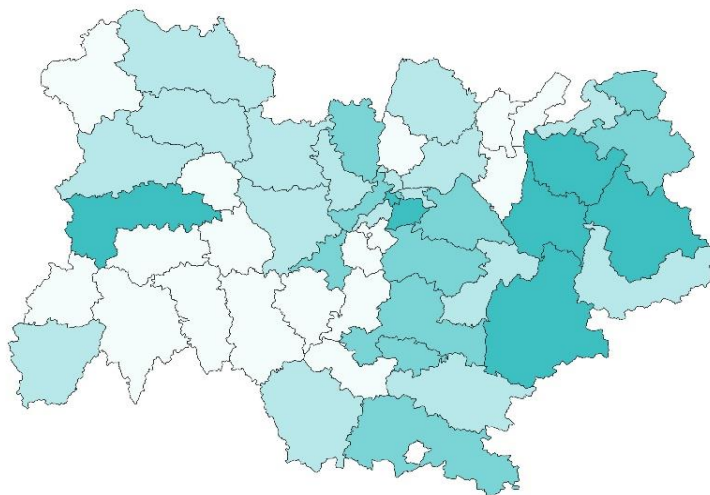


des établissements envisagent de recruter

### Répartition par bassin

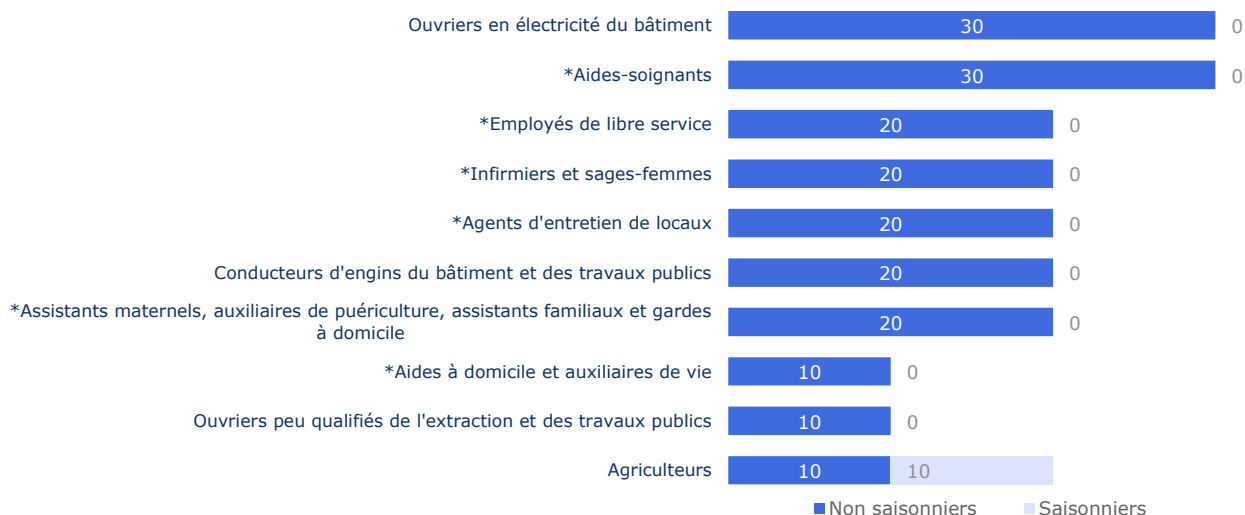
**Nb projets 2026**

- < 2 500
- De 2 500 à 5 000
- De 5 000 à 10 000
- > 10 000



### TOP 10 des métiers non saisonniers (H/F)

Les métiers précédés d'une \* font également partie du TOP 10 des métiers non saisonniers régionaux.

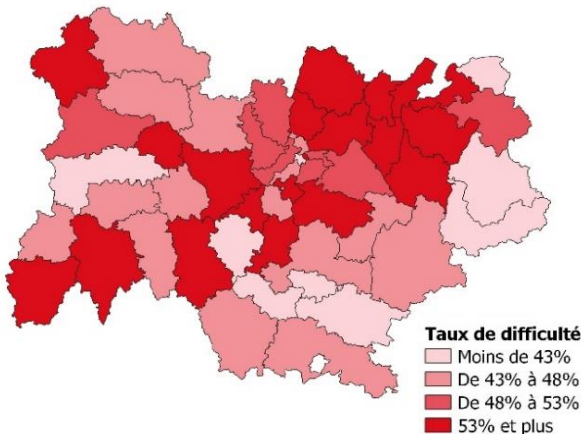


# Répartition par secteur d'activité

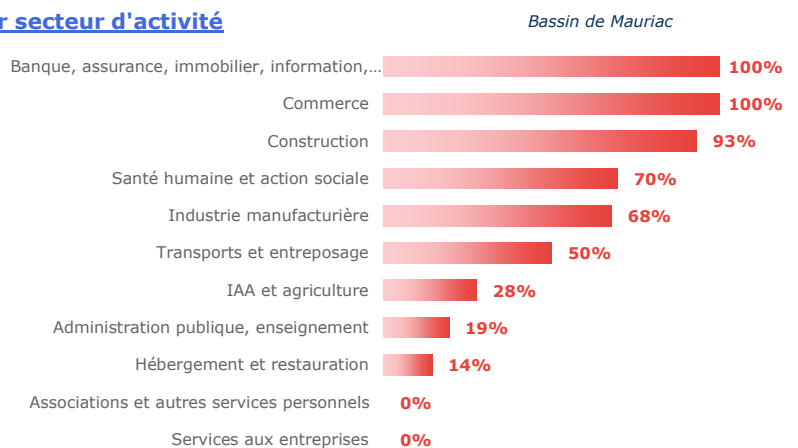


## Les difficultés de recrutement

### Part de projets jugés difficiles par bassin



### Par secteur d'activité



## Les métiers difficiles à pourvoir

Métiers classés par taux de difficulté décroissant

	Projets 2026	dont difficiles	% difficiles		% saisonniers
			Bassin	Région	
Agriculteurs	20	20	100%	30%	50%
Ouvriers en électricité du bâtiment	30	30	100%	75%	0%
Employés de libre service	20	20	100%	18%	0%
Conducteurs d'engins du bâtiment et des travaux publics	20	20	88%	69%	0%
Infirmiers et sages-femmes	20	20	84%	69%	0%
Aides-soignants	30	10	39%	75%	0%
Assistants maternels, auxiliaires de puériculture, assistants familiaux et gardes à do	20	0	0%	50%	0%
Employés de l'hôtellerie	60	0	0%	40%	98%
Serveurs de cafés restaurants	80	0	0%	40%	93%
Aides de cuisine et employés polyvalents de la restauration	100	0	0%	41%	96%

Lecture: Agriculteurs est le métier qui présente le plus fort taux de projets jugés difficiles sur le territoire. 100% des projets de recrutement de ce métier sont jugés difficiles sur le territoire contre 30% au niveau régional. Par ailleurs, 50% des projets de ce métier dans ce territoire sont liés à une activité saisonnière.



### EN SAVOIR +

Retrouvez l'ensemble des publications sur : [www.observatoire-emploi-ara.fr](http://www.observatoire-emploi-ara.fr)

### MÉTHODOLOGIE

Le champ de cette enquête est le même que celui de l'enquête 2025, soit :  
 - les établissements relevant de l'Assurance chômage,  
 - les établissements de 0 salarié ayant émis au moins une déclaration d'embauche au cours des 12 derniers mois,  
 - les établissements du secteur agricole,  
 - les établissements du secteur public relevant des collectivités territoriales (communes, régions...),  
 - les établissements publics administratifs (syndicats intercommunaux, hôpitaux, écoles...).

L'enquête porte donc sur l'ensemble des employeurs hors administrations de l'État (Ministères, Police, Justice...) et entreprises publiques (Banque de France...). Cette définition correspond au total à 270 000 établissements en Auvergne-Rhône-Alpes (extraits du répertoire SIRENE), dont 208 200 ont été interrogés cette année.

Près de 48 800 établissements ont répondu au questionnaire en Auvergne-Rhône-Alpes. Les résultats ont ensuite été redressés pour être représentatifs de l'ensemble des établissements de la région.

La reproduction des renseignements contenus dans cette étude est autorisée sous réserve d'en mentionner la source.