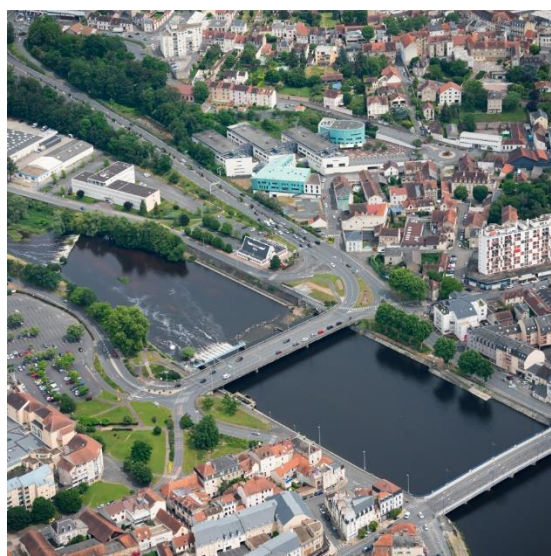




# Département de l'ALLIER (03)

## Portrait de territoire

Éléments conjoncturels et socio-économiques



Porte naturelle entre le nord et le sud de la France, l'Allier est l'un des départements les moins densément peuplés de France et dont la population baisse légèrement. La proportion de seniors est élevée, et le solde naturel est négatif. Les effectifs salariés ont évolué par rapport à la situation d'avant crise. Malgré la désindustrialisation, il demeure néanmoins des activités industrielles dynamiques : la métallurgie, la fonderie, l'aéronautique – électromécanique. C'est aussi un territoire très contrasté où l'on trouve un secteur agricole important, un emploi tertiaire en développement et une activité touristique tournée vers le thermalisme.

## La population

**337 170**  
Habitants

**- 1,8%**

Evolution de la population  
(entre 2013 et 2018)

**29%**

Part des moins  
de 30 ans

| Indicateurs   | Allier   | Auvergne-Rhône-Alpes |
|---|----------|----------------------|
| Population totale   | 337 171  | 7 994 459            |
| Evolution de la population entre 2013 et 2018                   | -1,8%    | +3,1%                |
| Contribution du solde migratoire à l'évolution de la population | +0,1%    | +1,3%                |
| Contribution du solde naturel à l'évolution de la population    | -1,9%    | +1,8%                |
| Densité de population (hab / km²)                               | 46       | 113                  |
| Poids des 60 ans et plus parmi la population                    | 35%      | 26%                  |
| Poids des moins de 30 ans parmi la population                   | 29%      | 36%                  |
| Poids des foyers concernés par une prestation CAF               | 42%      | 47%                  |
| Poids des ménages bénéficiaires d'aides au logement             | 20%      | 22%                  |
| Part de familles monoparentales                                 | 14%      | 14%                  |
| Revenu fiscal moyen par foyer                                   | 21 761 € | 27 422 €             |
| Population active (15-64 ans)                                   | 141 816  | 3 742 054            |
| Taux d'emploi parmi la population (15-64 ans)                   | 63%      | 67%                  |
| Taux d'emploi parmi les jeunes (15-24 ans)                      | 35%      | 32%                  |
| Taux d'emploi parmi les seniors (55-64 ans)                     | 45%      | 52%                  |
| Taux d'emploi parmi les femmes                                  | 61%      | 64%                  |

## L'emploi salarié

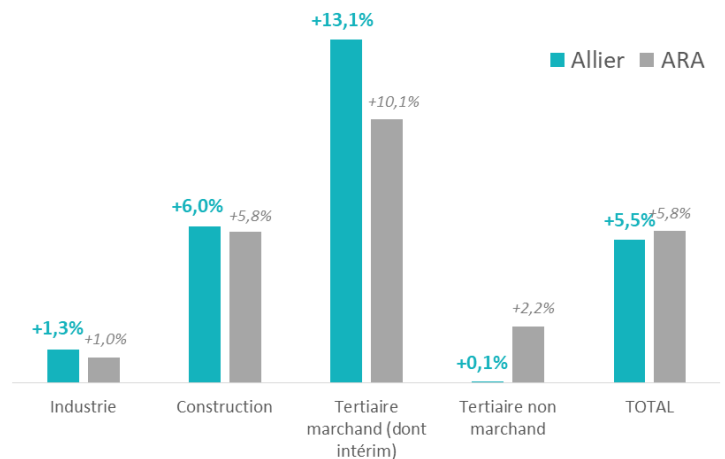
**112 580**  
Salariés

**+ 5,5%**

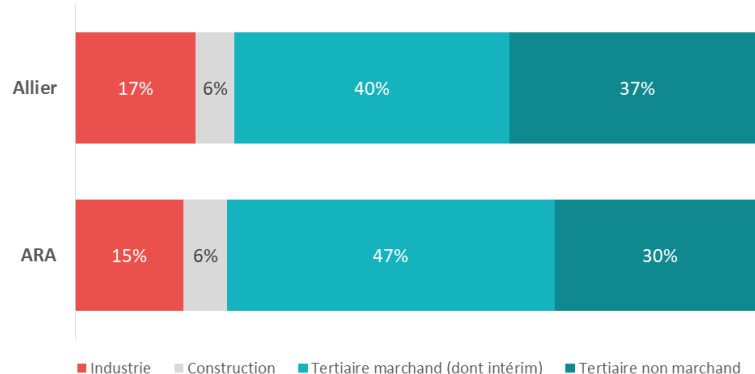
Evolution par rapport au niveau d'avant-crise

(Source INSEE 2021)

**Evolution de l'emploi salarié par rapport au niveau d'avant-crise, par secteur :**



**Répartition sectorielle des salariés :**



Top 20 des activités :

(Effectifs salariés, source ACOSS)

| Nombre de salariés en 2021   | Allier |
|--|--------|
| Commerce de détail, à l'exception des automobiles et des motocycles                | 8 898  |
| Travaux de construction spécialisés  | 4 680  |
| Action sociale sans hébergement  | 3 513  |
| Activités liées à l'emploi   | 3 255  |
| Commerce de gros, à l'exception des automobiles et des motocycles                  | 2 946  |
| Industries alimentaires  | 2 942  |
| Transports terrestres et transport par conduites                                   | 2 914  |
| Restauration   | 2 843  |
| Hébergement médico-social et social  | 2 769  |
| Fabrication de produits métalliques, à l'exception des machines et des équipements | 2 199  |
| Activités pour la santé humaine  | 2 123  |
| Commerce et réparation d'automobiles et de motocycles                              | 1 819  |
| Industrie du cuir et de la chaussure   | 1 684  |
| Fabrication de produits en caoutchouc et en plastique                              | 1 412  |
| Services relatifs aux bâtiments et aménagement paysager                            | 1 348  |
| Fabrication de produits informatiques, électroniques et optiques                   | 1 281  |
| Autres services personnels   | 1 251  |
| Industrie chimique   | 1 069  |
| Métallurgie  | 1 034  |
| Activités juridiques et comptables   | 1 025  |

# Les embauches (plus d'un mois, hors intérim)

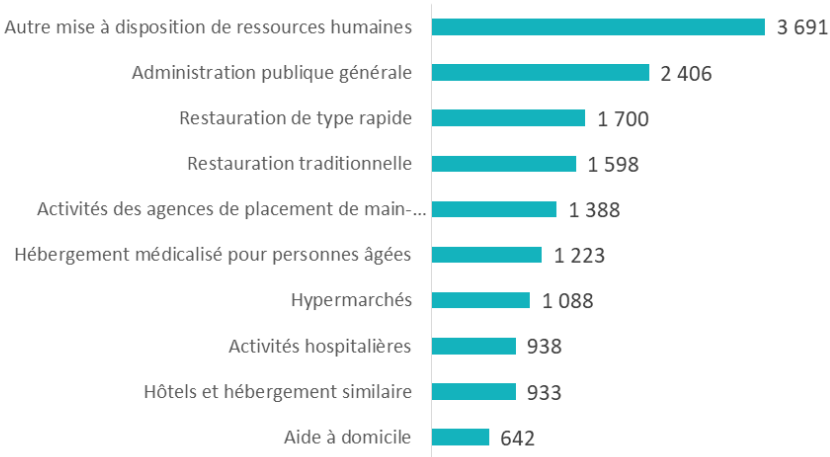
(DPAE – cumul d’octobre 2021 à septembre 2022)

38 200  
DPAE  
(plus d'un mois,  
hors intérim)

+ 15,7%  
sur un an



## Les dix secteurs les plus recruteurs (contrats de plus d'un mois, hors intérim)



## Les offres enregistrées par Pôle emploi

(Cumul d'octobre 2021 à septembre 2022)

14 460  
Offres  
collectées

+24,4%  
sur un an

|                      |                        | Offres<br>enregistrées<br>(Cumul sur<br>12 mois) | %    |
|----------------------|------------------------|--|------|
| "Emploi durable"     | CDI                    | 5 626  | 39%  |
|                      | CDD plus de 12 mois    | 452  | 3%   |
|                      | CDD de 7 à 12 mois     | 1 348  | 9%   |
| "Emploi temporaire"  | CDD de 4 à 6 mois      | 2 218  | 15%  |
|                      | CDD de 1 à 3 mois      | 2 147  | 15%  |
|                      | Mission plus de 1 mois | 1 526  | 11%  |
| "Emploi occasionnel" | CDD moins d'1 mois     | 303  | 2%   |
|                      | Mission moins d'1 mois | 841  | 6%   |
| TOTAL                |                        | 14 461   | 100% |

Les dix métiers les plus  
recherchés par les employeurs :

|   |     |
|---|-----|
| Manoeuvre du gros œuvre et des travaux publics  | 722 |
| Cuisinier                                       | 462 |
| Employé polyvalent de restauration              | 451 |
| Serveur en restauration                         | 371 |
| Nettoyage de locaux                             | 356 |
| Assistance auprès d'adultes                     | 348 |
| Assemblage - montage d'articles en cuirs, peaux | 334 |
| Services domestiques                            | 329 |
| Aide-soignant                                   | 276 |
| Magasinage et préparation de commandes          | 275 |

## Les demandeurs d'emploi inscrits à Pôle emploi

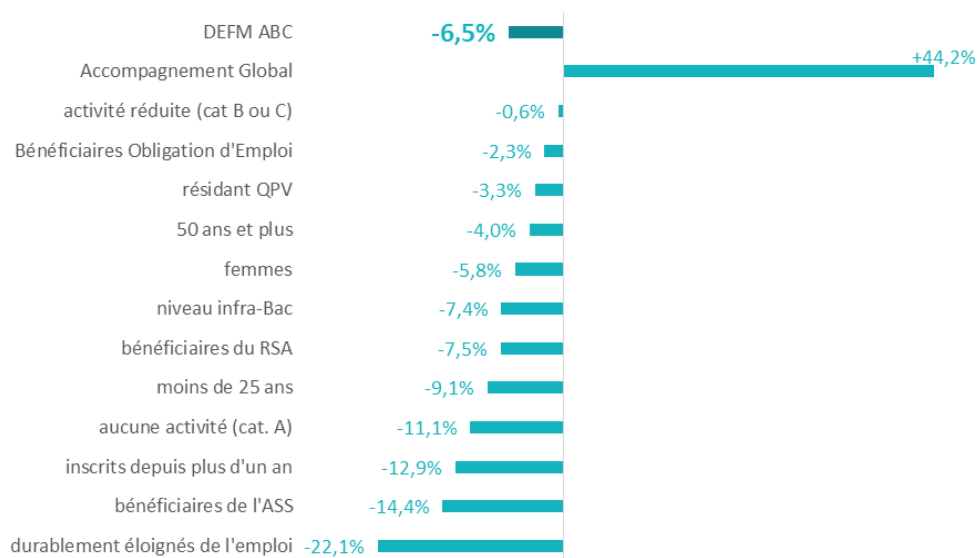
(à fin septembre 2022)

25 880  
DEFM ABC

- 6,5%  
sur un an

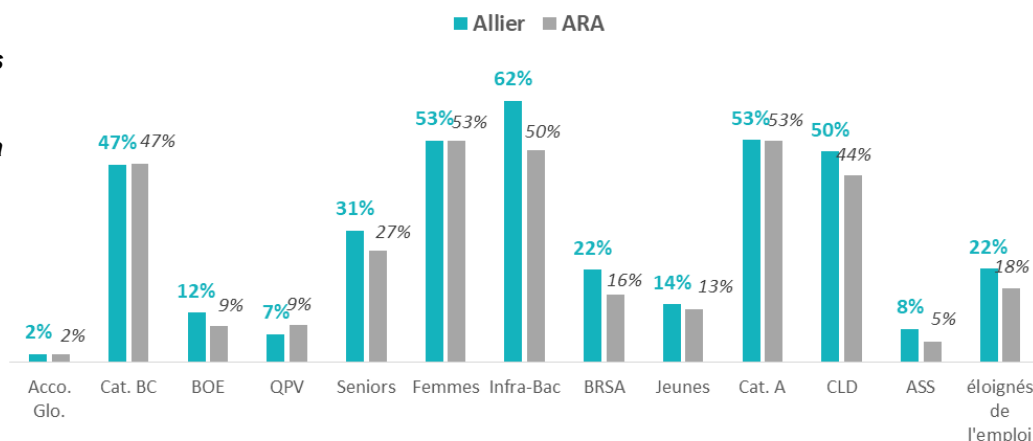
|                                   | Allier  |  |            | Pour comparaison : ARA                   |            |
|-----------------------------------|---------|--|------------|--|------------|
|                                   | sept-22 | Poids public<br>dans demande<br>d'emploi | Evol / a-1 | Poids public<br>dans demande<br>d'emploi | Evol / a-1 |
| DEFM ABC                          | 25 875  | 100%                                     | -6,5%      | 100%                                     | -7,0%      |
| Accompagnement Global             | 489     | 2%                                       | +44,2%     | 2%                                       | +4,6%      |
| activité réduite (cat B ou C)     | 12 168  | 47%                                      | -0,6%      | 47%                                      | +0,5%      |
| Bénéficiaires Obligation d'Emploi | 3 032   | 12%                                      | -2,3%      | 9%                                       | -7,4%      |
| résidant QPV                      | 1 710   | 7%                                       | -3,3%      | 9%                                       | -8,2%      |
| 50 ans et plus                    | 8 114   | 31%                                      | -4,0%      | 27%                                      | -5,2%      |
| femmes                            | 13 684  | 53%                                      | -5,8%      | 53%                                      | -6,5%      |
| niveau infra-Bac                  | 16 101  | 62%                                      | -7,4%      | 50%                                      | -8,1%      |
| bénéficiaires du RSA              | 5 691   | 22%                                      | -7,5%      | 16%                                      | -8,3%      |
| moins de 25 ans                   | 3 553   | 14%                                      | -9,1%      | 13%                                      | -8,1%      |
| aucune activité (cat. A)          | 13 707  | 53%                                      | -11,1%     | 53%                                      | -12,8%     |
| inscrits depuis plus d'un an      | 12 990  | 50%                                      | -12,9%     | 44%                                      | -13,9%     |
| bénéficiaires de l'ASS            | 2 045   | 8%                                       | -14,4%     | 5%                                       | -16,7%     |
| durablement éloignés de l'emploi  | 5 755   | 22%                                      | -22,1%     | 18%                                      | -24,7%     |

### Evolution annuelle de la demande d'emploi, par typologie de public



### Poids des publics spécifiques dans la demande d'emploi

Surreprésentation (par rapport à la moyenne régionale) : BOE, seniors, infra-bac, CLD, BRSA, ASS, éloignés de l'emploi

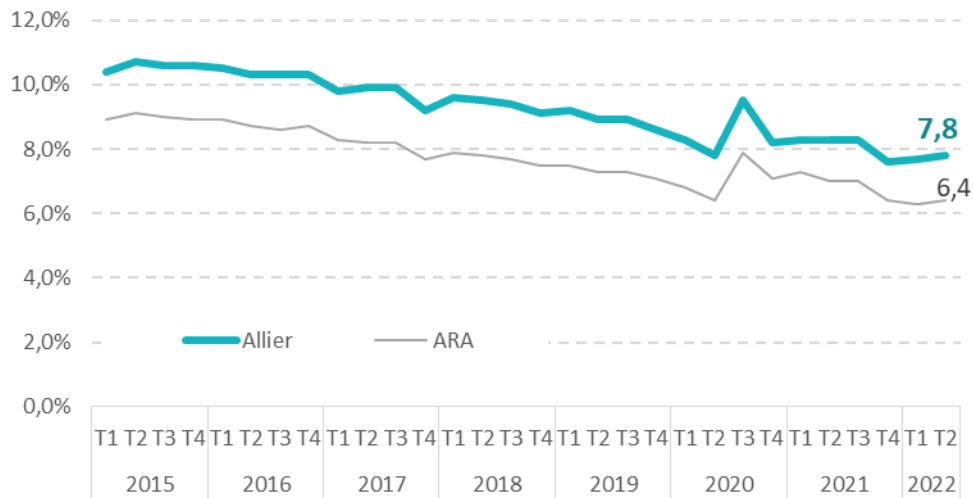


### Les 20 métiers les plus recherchés par les demandeurs d'emploi

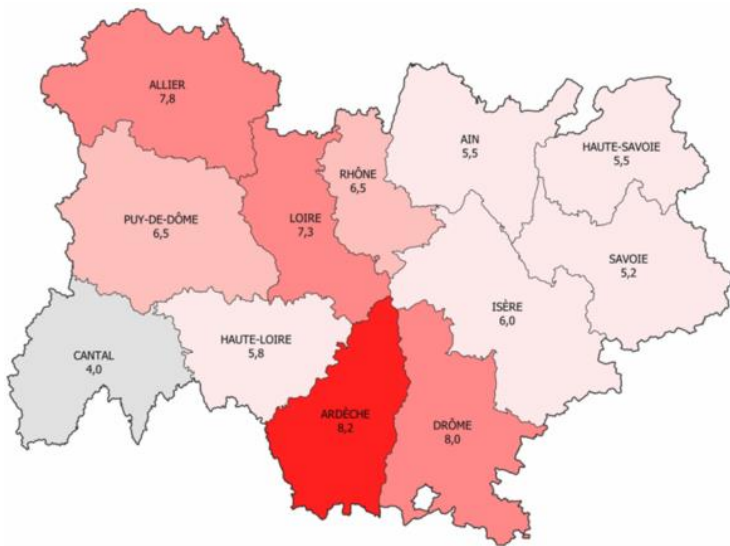


## Le taux de chômage (au sens INSEE / BIT)

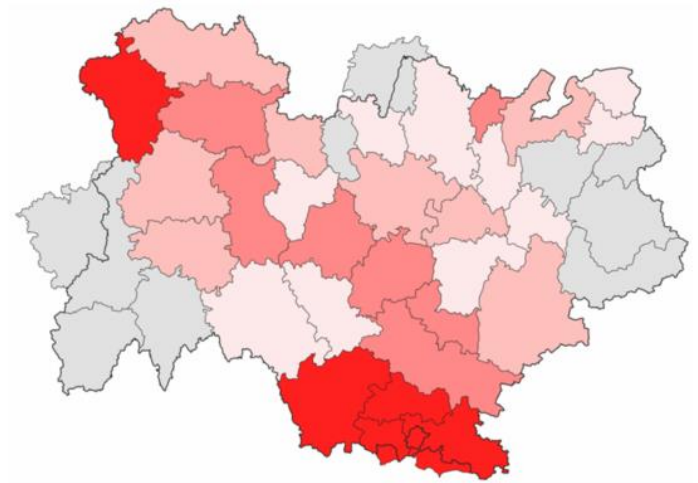
A fin juin 2022 – Source INSEE



### Taux de chômage au 2ème trimestre 2022



#### Par département



#### Par zone d'emploi

**RAPPEL : Le taux de chômage n'est pas calculé à partir du nombre de demandeurs d'emploi inscrits à Pôle emploi.**

Le taux de chômage donne la proportion de chômeurs (au sens du Bureau International du Travail - BIT) parmi la population active. Il est **calculé trimestriellement par l'INSEE**, à partir de l'enquête Emploi. Il est déclinable jusqu'au niveau des zones d'emploi.

Le nombre de chômeurs (en sens du BIT) et le nombre de demandeurs d'emploi en fin de mois (DEFM) inscrits à Pôle emploi ne coïncident pas : par exemple, un chômeur au sens du BIT non inscrit à Pôle emploi n'est pas comptabilisé comme un demandeur d'emploi.

Les volumes de demandeur d'emploi inscrits à Pôle emploi, **communiqués mensuellement par Pôle emploi**, correspondent à l'exploitation de données administratives, consolidées nationalement.