



Département du Puy-de-Dôme (63)

Portrait de territoire

Éléments conjoncturels et socio-économiques



T4 2021

Peuplé de 660 000 habitants (dont 44% dans la Communauté d'Agglomération « Clermont Métropole »), le Puy-de-Dôme se distingue par une part de seniors supérieure à la moyenne régionale. Entre agriculture, industrie et fonctions métropolitaines, bénéficiant d'un réseau routier et autoroutier facilitant les déplacements, le département du Puy-de-Dôme affiche des atouts variés. Son dynamisme est principalement porté par la zone urbaine de Clermont-Ferrand, poumon économique du territoire, dont l'attractivité fait augmenter la population d'année en d'année.

Le département regroupe des activités tertiaires et industrielles riches et variées : l'industrie du pneumatique évidemment, mais aussi la mécanique, l'agro-alimentaire, la fabrication de produits métalliques, l'industrie pharmaceutique, le thermalisme et l'écotourisme. Malgré le poids encore élevé des activités industrielles dans le département, la tertiarisation de l'économie se poursuit, et les emplois sont de plus en plus qualifiés.

La population

659 000
Habitants

+ 2,8 %
Evolution de la
population
(entre 2013 et
2018)

34 %
Part des moins
de 30 ans

Indicateurs	Puy-de-Dôme	Auvergne-Rhône-Alpes
Population totale	659 048	7 994 459
Evolution de la population entre 2013 et 2018	+2,8%	+3,1%
Contribution du solde migratoire à l'évolution de la population	+2,5%	+1,3%
Contribution du solde naturel à l'évolution de la population	+0,3%	+1,8%
Densité de population (hab / km²)	83	113
Poids des 60 ans et plus parmi la population	28%	26%
Poids des moins de 30 ans parmi la population	34%	36%
Poids des foyers concernés par une prestation CAF	45%	47%
Poids des ménages bénéficiaires d'aides au logement	22%	22%
Part de familles monoparentales	15%	14%
Revenu fiscal moyen par foyer	25 010 €	27 422 €
Population active (15-64 ans)	300 737	3 742 054
Taux d'emploi parmi la population (15-64 ans)	65%	67%
Taux d'emploi parmi les jeunes (15-24 ans)	28%	32%
Taux d'emploi parmi les seniors (55-64 ans)	50%	52%
Taux d'emploi parmi les femmes	62%	64%

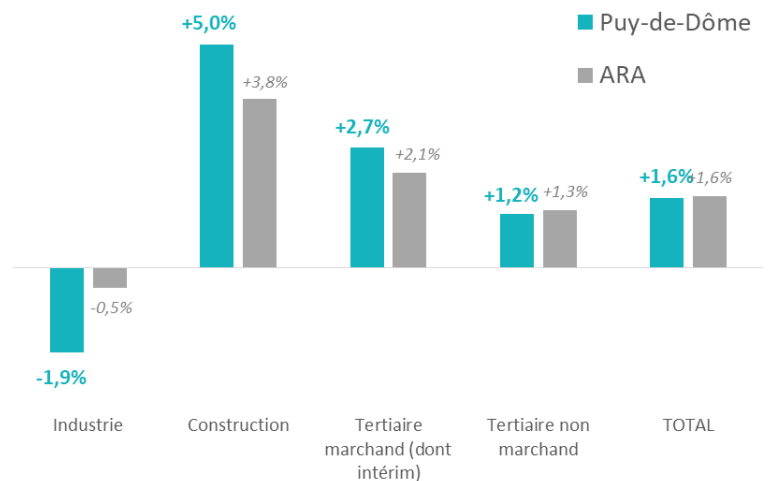
L'emploi salarié

249 900
Salariés

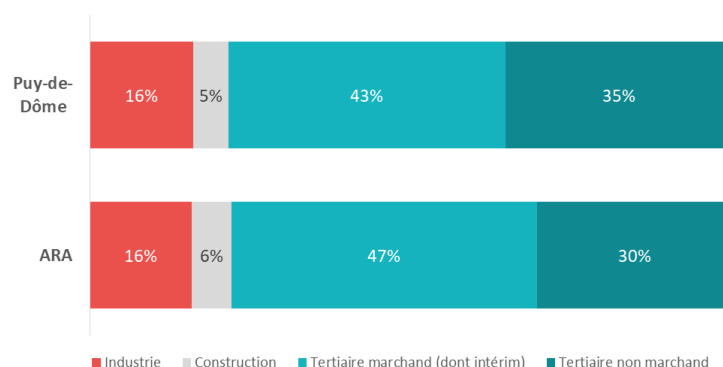
+ 1,6 %
Evolution par
rapport au
niveau
d'avant-crise

(Source INSEE)

Evolution de l'emploi salarié par rapport au niveau d'avant-crise, par secteur :



Répartition sectorielle des salariés :



Top 20 des activités :

(Effectifs salariés 2020, source ACOSS)

Nombre de salariés en 2020	Puy-de-Dôme
Commerce de détail, à l'exception des automobiles et des motocycles	16 473
Fabrication de produits en caoutchouc et en plastique	11 891
Travaux de construction spécialisés	10 624
Transports terrestres et transport par conduites	7 454
Activités liées à l'emploi	7 055
Commerce de gros, à l'exception des automobiles et des motocycles	6 929
Activités pour la santé humaine	6 844
Restauration	6 642
Action sociale sans hébergement	6 393
Services relatifs aux bâtiments et aménagement paysager	5 196
Commerce et réparation d'automobiles et de motocycles	4 353
Fabrication de produits métalliques, à l'exception des machines et des équipements	4 306
Hébergement médico-social et social	4 207
Activités de poste et de courrier	3 454
Activités d'architecture et d'ingénierie - activités de contrôle et analyses techniques	3 371
Industries alimentaires	3 252
Activités administratives et autres activités de soutien aux entreprises	3 197
Métallurgie	3 103
Activités des services financiers, hors assurance et caisses de retraite	2 631
Entreposage et services auxiliaires des transports	2 624

Les embauches (plus d'un mois, hors intérim)

(DPAE – cumul d'avril 2021 à mars 2022)

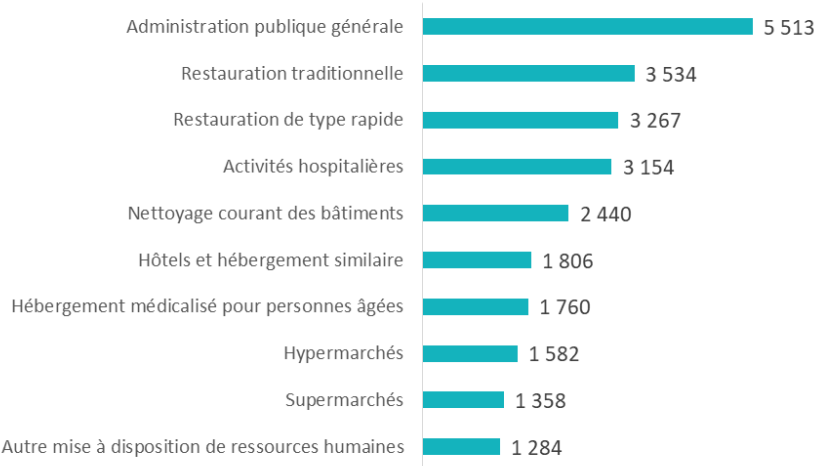
81 690
DPAE
(Plus d'un mois, hors intérim)

+33,5 %
sur un an



Les dix secteurs les plus recruteurs

(Contrats de plus d'un mois, hors intérim)



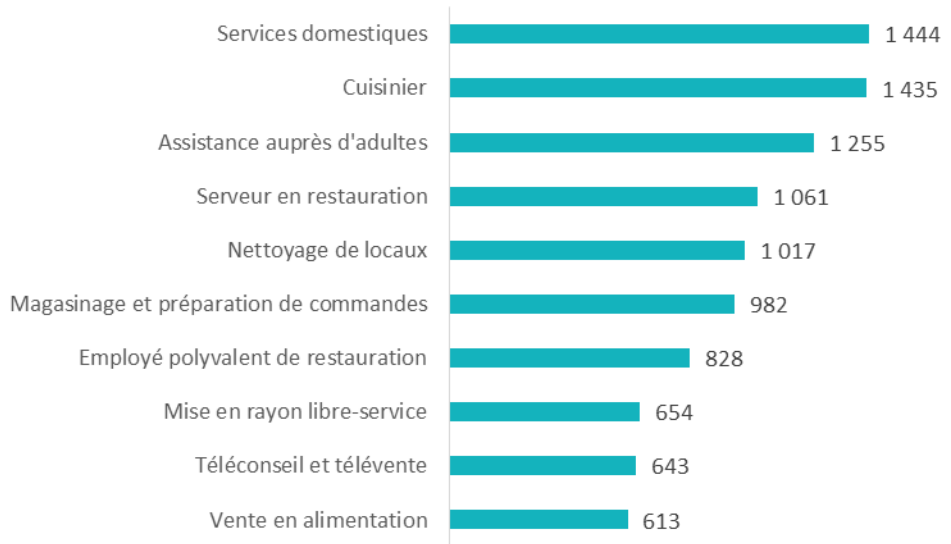
Les offres enregistrées par Pôle emploi

(Cumul d'avril 2021 à mars 2022)



		Offres enregistrées (Cumul sur 12 mois)	%
"Emploi durable"	CDI	16 717	44%
	CDD plus de 12 mois	1 328	3%
	CDD de 7 à 12 mois	3 698	10%
"Emploi temporaire"	CDD de 4 à 6 mois	4 495	12%
	CDD de 1 à 3 mois	6 289	16%
	Mission plus de 1 mois	4 193	11%
"Emploi occasionnel"	CDD moins d'1 mois	1 082	3%
	Mission moins d'1 mois	364	1%
TOTAL		38 166	100%

Les dix métiers les plus recherchés par les employeurs :

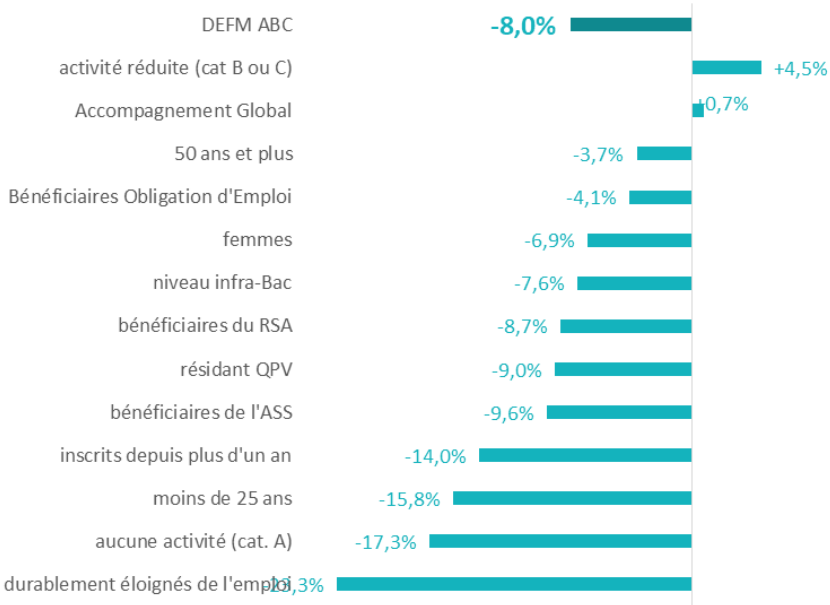


Les demandeurs d'emploi inscrits à Pôle emploi

(à fin mars 2022)

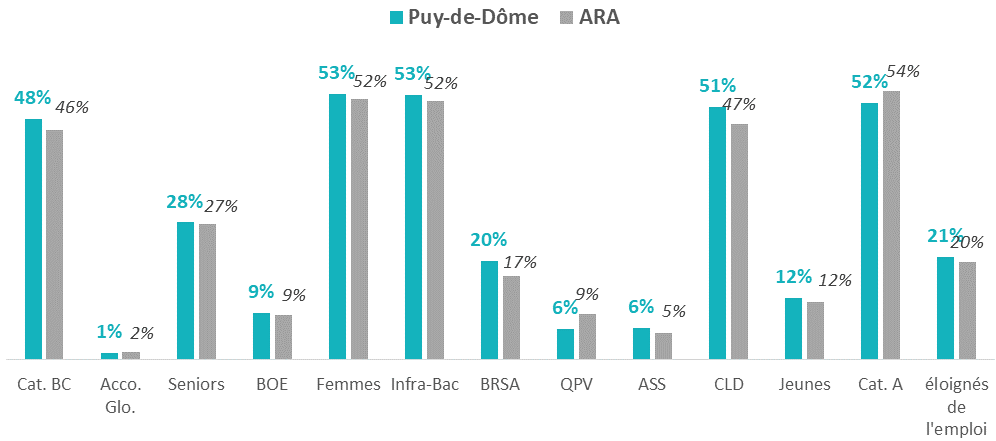
	Puy-de-Dôme			Pour comparaison : ARA	
	mars-22	Poids public dans demande d'emploi	Evol / a-1	Poids public dans demande d'emploi	Evol / a-1
DEFM ABC	48 967	100%	-8,0%	100%	-10,4%
activité réduite (cat B ou C)	23 698	48%	+4,5%	46%	+2,6%
Accompagnement Global	696	1%	+0,7%	2%	-5,6%
50 ans et plus	13 489	28%	-3,7%	27%	-5,0%
Bénéficiaires Obligation d'Emploi	4 611	9%	-4,1%	9%	-4,4%
femmes	26 081	53%	-6,9%	52%	-9,5%
niveau infra-Bac	26 031	53%	-7,6%	52%	-10,3%
bénéficiaires du RSA	9 715	20%	-8,7%	17%	-11,0%
résidant QPV	3 017	6%	-9,0%	9%	-8,0%
bénéficiaires de l'ASS	3 112	6%	-9,6%	5%	-7,3%
inscrits depuis plus d'un an	24 834	51%	-14,0%	47%	-14,3%
moins de 25 ans	6 063	12%	-15,8%	12%	-19,7%
aucune activité (cat. A)	25 269	52%	-17,3%	54%	-19,2%
durablement éloignés de l'emploi	10 134	21%	-23,3%	20%	-24,5%

Evolution annuelle de la demande d'emploi, par typologie de public

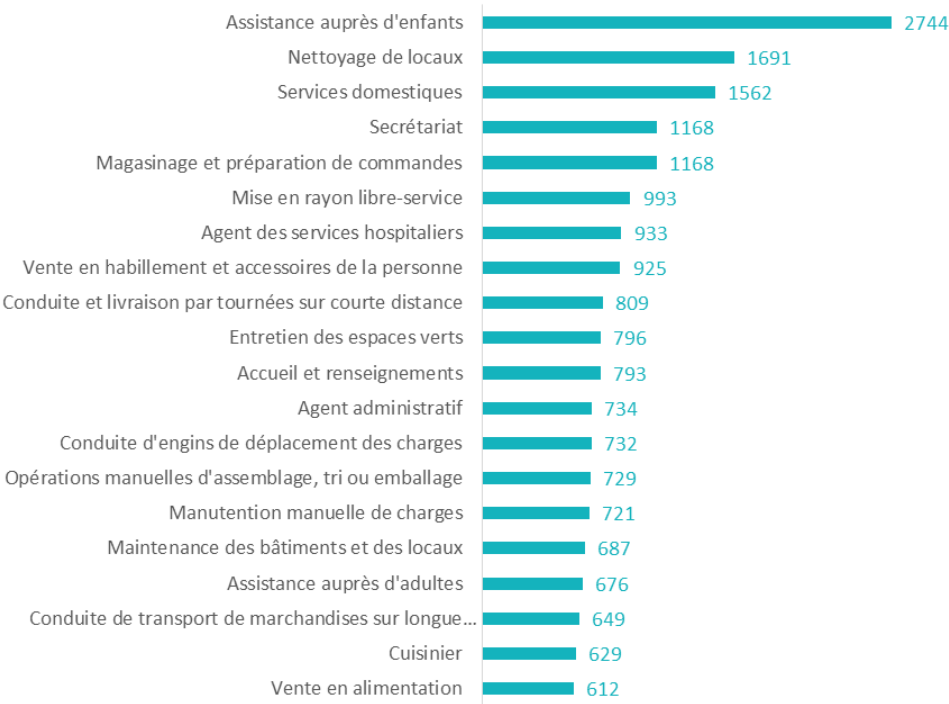


Poids des publics spécifiques dans la demande d'emploi

Surreprésentation (par rapport à la moyenne régionale) : Cat. BC, CLD

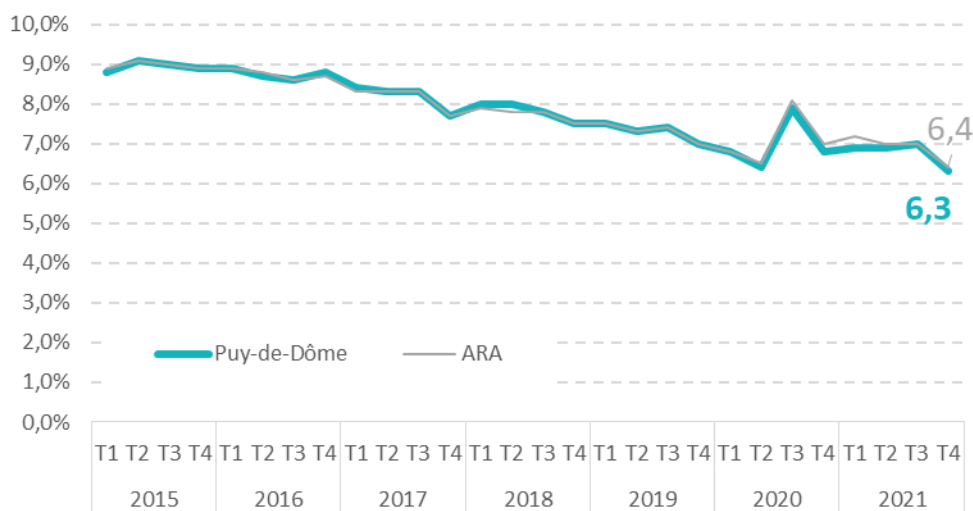


Les 20 métiers les plus recherchés par les demandeurs d'emploi

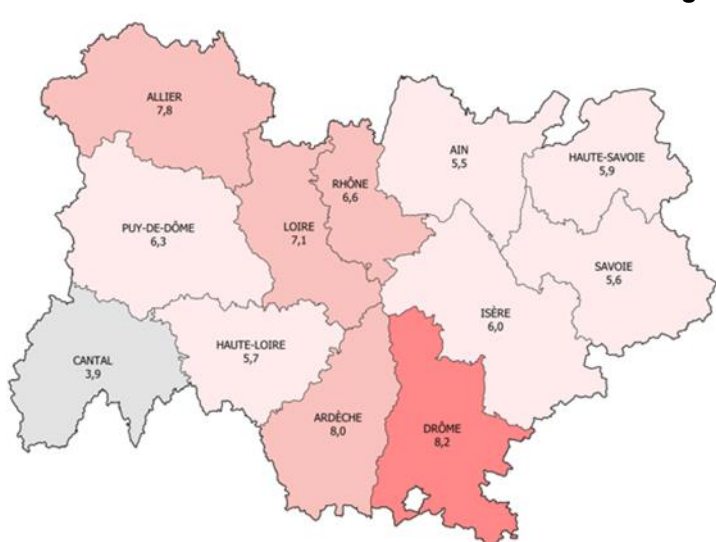


Le taux de chômage (au sens INSEE / BIT)

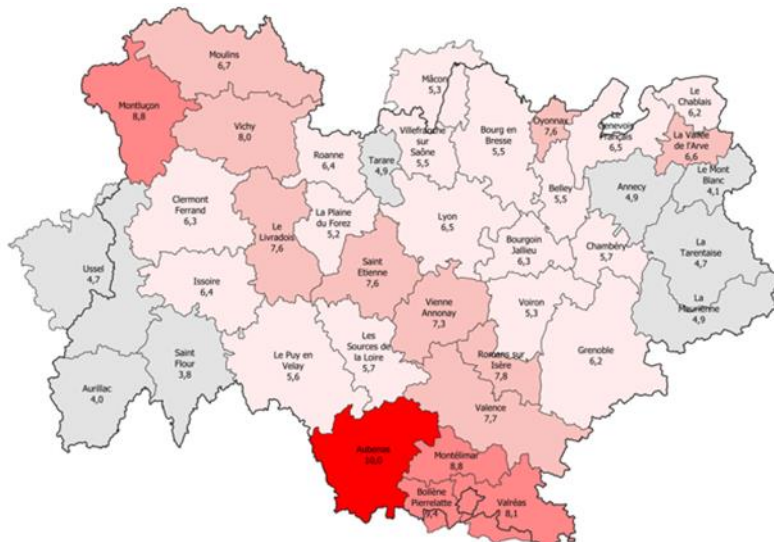
A fin décembre 2021 – Source INSEE



Taux de chômage au 4^{ème} trimestre 2021



Par département



Par zone d'emploi

RAPPEL : Le taux de chômage n'est pas calculé à partir du nombre de demandeurs d'emploi inscrits à Pôle emploi.

Le taux de chômage donne la proportion de chômeurs (au sens du Bureau International du Travail - BIT) parmi la population active. Il est **calculé trimestriellement par l'INSEE**, à partir de l'enquête Emploi. Il est déclinable jusqu'au niveau des zones d'emploi.

Le nombre de chômeurs (en sens du BIT) et le nombre de demandeurs d'emploi en fin de mois (DEFM) inscrits à Pôle emploi ne coïncident pas : par exemple, un chômeur au sens du BIT non inscrit à Pôle emploi n'est pas comptabilisé comme un demandeur d'emploi.

Les volumes de demandeur d'emploi inscrits à Pôle emploi, **communiqués mensuellement par Pôle emploi**, correspondent à l'exploitation de données administratives, consolidées nationalement.