

# La situation des demandeuses d'emploi en Auvergne-Rhône-Alpes



## Les femmes représentent



**309 000** demandeuses d'emploi

en déc. 2023

soit **+0,1%** en 1 an **+2%** pour les hommes

- ✓ **51%** de la population totale
- ✓ **48%** des actifs en emploi
- ✓ **52%** des demandeurs d'emploi (catégories A, B et C)



## Profil des demandeuses d'emploi

Comparé aux caractéristiques moyennes d'un demandeur d'emploi masculin



### ÂGE MOYEN

**40 ANS**

39 ans pour les hommes

### + DIPLÔMÉES...

BAC OU UN DIPLÔME SUPÉRIEUR

**55%**

45% pour les hommes

### ... MAIS SOUS-REPRÉSENTÉES PARMIS LES TECHNICIENS, AGENTS DE MAÎTRISE, CADRES

**17%**

22% pour les hommes

### MOBILES GÉOGRAPHIQUEMENT

À + DE 30 KM

**35%**

47% pour les hommes

### + SOUVENT AVEC UN OU DES ENFANT(S) À CHARGE

**51%**

35% pour les hommes

### PLUS SOUVENT INSCRITES SUITE À UN RETOUR D'INACTIVITÉ<sup>1</sup>

**21%**

14% pour les hommes

<sup>1</sup> Recherche d'un emploi après une période d'inactivité, fin de maladie ou de maternité, fin de formation

### RECHERCHENT MAJORITAIREMENT ... UN CDI À TEMPS PLEIN

**57%**

70% pour les hommes

### ... MAIS PLUS NOMBREUSES À RECHERCHER UN TEMPS PARTIEL

**27%**

10% pour les hommes

### UN MONTANT<sup>2</sup> D'ALLOCATION CHÔMAGE ÉLEVÉ

**1 190€**

1 440€ pour les hommes, soit 21% de +

<sup>2</sup> Montant mensuel brut moyen de l'allocation chômage versée aux demandeuses d'emploi indemnisées par l'Assurance chômage à fin mars 2023



## Quelle mixité dans les métiers recherchés ?

Même si la mixité a progressé, les femmes sont concentrées :

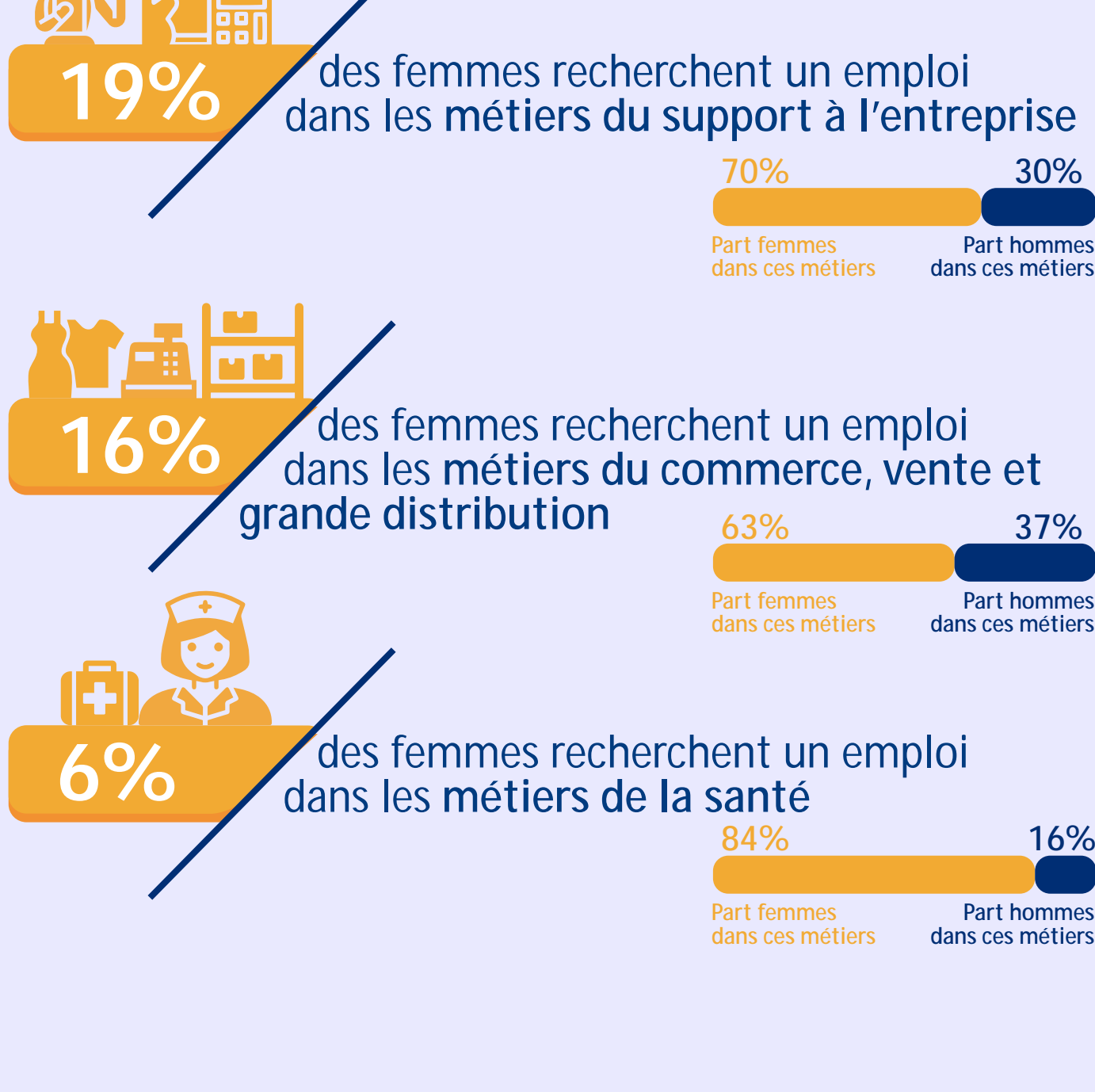
- sur moins de métiers que les hommes
- dans des professions dites « hyper féminisées », où elles sont largement surreprésentées

### Les 15 métiers les plus recherchés

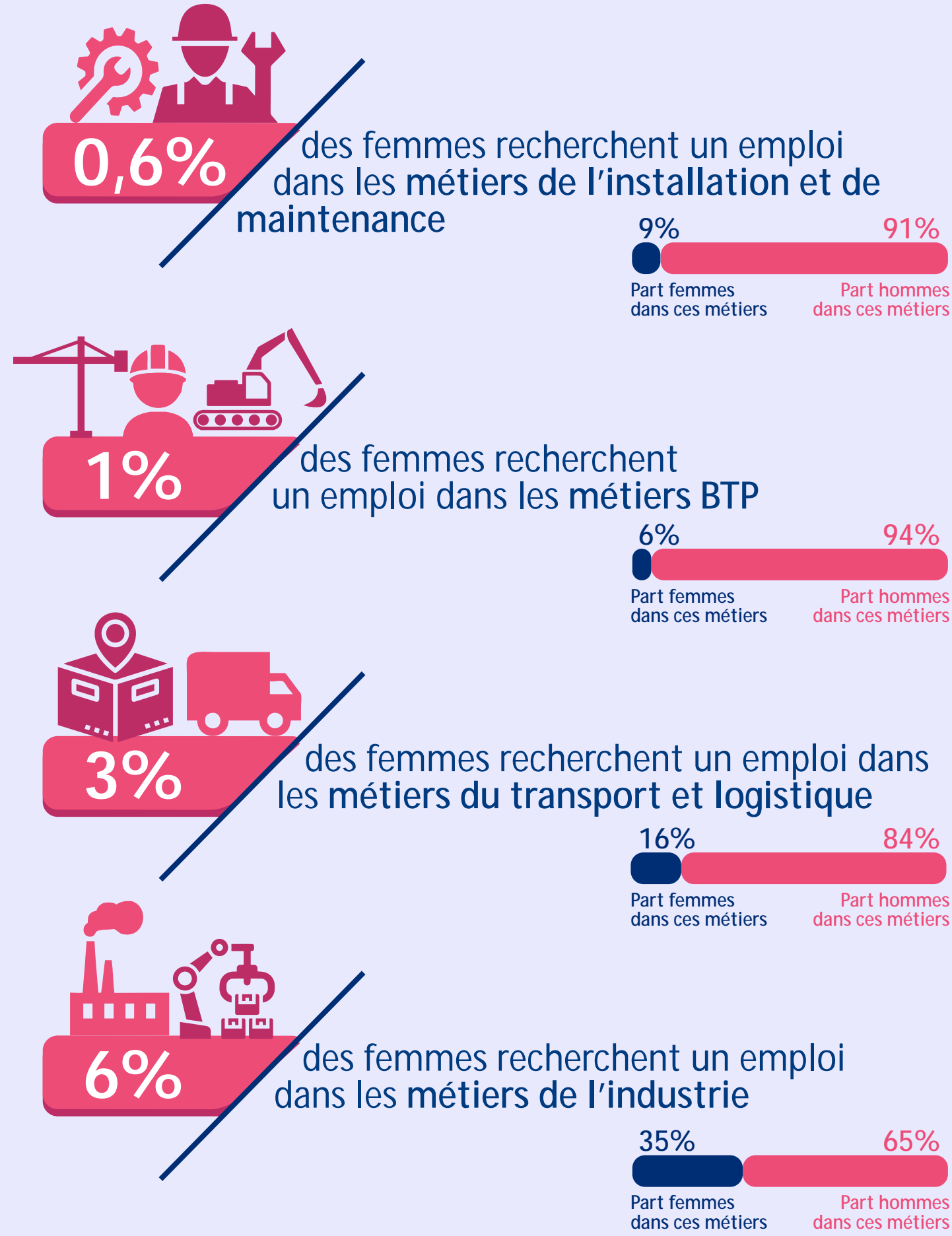
par les **femmes** concentrent **43%** d'entre elles

par les **hommes** concentrent **31%** d'entre eux

### Top métiers recherchés



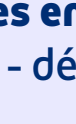
### Métiers moins recherchés



## Accès à la formation et à l'emploi

### Les demandeuses d'emploi

se forment **autant**



**61 600** entrées en formation en 1 an

(tous financeurs) - déc. 2022 à nov. 2023

Sur 100% des demandeurs d'emploi :

**52%** Femmes **48%** Hommes

Sur 100% des entrées en formation :

**52%** Femmes **48%** Hommes

### TOP 15 des formations les plus suivies (tous financeurs)



- FRANÇAIS, LANGUE ÉTRANGÈRE
- CONDUITE AUTO
- CRÉATION D'ENTREPRISE
- BUREAUTIQUE
- ANGLAIS
- BILAN PROFESSIONNEL
- AIDE-SOIGNANT
- PRÉPARATION ENTRÉE EN FORMATION
- ACCOMPAGNEMENT VERS L'EMPLOI
- PETITE ENFANCE
- LANGUES
- ESTHÉTIQUE SOIN CORPOREL
- INFIRMIER
- MAROQUINERIE
- MISE À NIVEAU

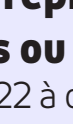
**cumulent + souvent emploi et chômage<sup>1</sup>**



**50%** Femmes **44%** Hommes ont exercé une activité réduite au cours du mois

<sup>1</sup> Pourcentage de demandeuses d'emploi qui ont exercé une activité réduite au cours du mois (inscrites à France Travail en catégorie B ou C).

**accèdent un peu - souvent à un emploi**



**246 800** reprises d'emploi d'1 mois ou + en 1 an

(nov. 2022 à oct. 2023)

Reprises d'emploi :

**50%** Femmes **50%** Hommes

Demandeurs d'emploi :

**52%** Femmes **48%** Hommes