

La situation des demandeuses d'emploi en Auvergne-Rhône-Alpes

1

LES FEMMES REPRÉSENTENT

316 500 demandeuses d'emploi en déc. 2024

+ **2,4%** en 1 an (+ 3,8% pour les hommes)

51% de la population totale

48% des actifs en emploi

51% des demandeurs d'emploi inscrits à France Travail en catégories A, B et C

2

PROFIL DES DEMANDEUSES D'EMPLOI

Comparé aux caractéristiques moyennes d'un demandeur d'emploi masculin

Âge moyen

40 ans (39 ans pour les hommes)

+ diplômées

56% ont le bac ou un diplôme supérieur (46% pour les hommes)

25% ont un bac+3 ou + (19% pour les hommes)

... mais sous-représentées parmi les techniciens, agents de maîtrise, cadres

18% (23% pour les hommes)

- mobiles géographiquement

34% déclarent être mobiles à + de 30 km (46% pour les hommes)

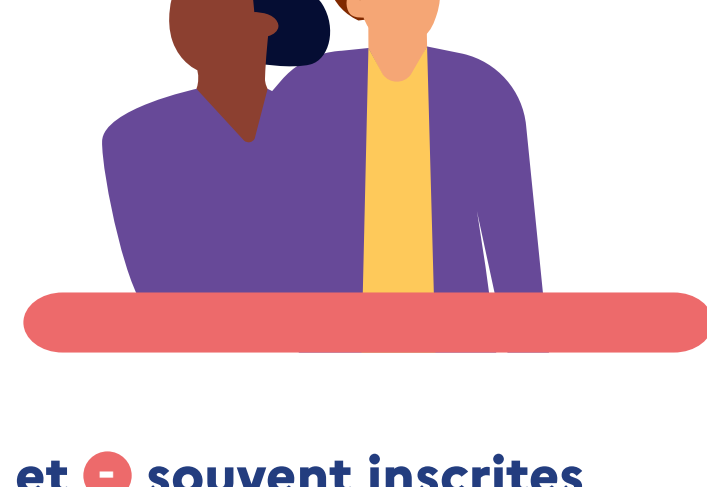
+ souvent avec un ou des enfant(s) à charge

50% (34% pour les hommes)

+ souvent inscrites suite à un retour d'inactivité¹

20% (14% pour les hommes)

¹ Recherche d'un emploi après une période d'inactivité, fin de maladie ou de maternité, fin de formation



et - souvent inscrites suite à une fin de mission d'intérim

3% (9% pour les hommes)

Recherchent majoritairement un CDI à temps plein

56% (70% pour les hommes)

... mais + nombreuses que les hommes à rechercher un temps partiel

27% (10% pour les hommes)

Un montant moyen du droit d'allocation chômage - élevé²

1 240 €

(1 470 € pour les hommes, soit 19% de +)

² Montant mensuel brut moyen du droit d'allocation chômage versée aux demandeuses d'emploi (toutes catégories) indemnisées au titre de l'Assurance chômage (mars 2024)

3

QUELLE MIXITÉ DANS LES MÉTIERS RECHERCHÉS ?

Même si la mixité a progressé, les femmes sont concentrées :

- sur moins de métiers que les hommes,
- dans des professions dites « hyper féminisées », où elles sont largement surreprésentées.

Les 20 métiers les plus recherchés

- par les **femmes** concentrent **43%** d'entre elles
- par les **hommes** concentrent **32%** d'entre eux

Métiers + recherchés par les femmes

28%

des femmes recherchent un emploi dans les métiers des **services à la personne et à la collectivité**



20%

des femmes recherchent un emploi dans les métiers du **support à l'entreprise**



15%

des femmes recherchent un emploi dans les métiers du **commerce, vente et grande distribution**



6%

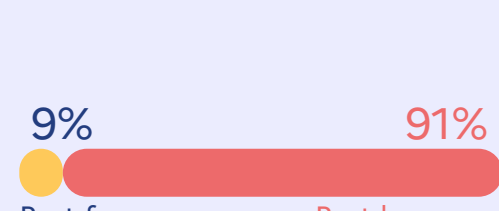
des femmes recherchent un emploi dans les métiers de la **santé**



Métiers - recherchés par les femmes

1%

des femmes recherchent un emploi dans les métiers du **BTP**



1%

des femmes recherchent un emploi dans les métiers de **l'installation et maintenance**



3%

des femmes recherchent un emploi dans les métiers du **Transport et logistique**



6%

des femmes recherchent un emploi dans les métiers de **l'industrie**



4

ACCÈS À LA FORMATION ET À L'EMPLOI

→ Se forment un peu moins

49 700 entrées en formation (tous financeurs) en 1 an (janv. à déc. 2024)

Entrées en formation

49% de femmes

51% d'hommes

Demandeurs d'emploi

51% de femmes

49% d'hommes

→ Top 15 des formations les plus suivies (H/F) (tous financeurs)

- Conduite auto
- Petite enfance
- Création entreprise
- Accompagnement vers emploi
- Bilan professionnel
- Infirmier
- Anglais
- Auxiliaire vie sociale
- Français langue étrangère
- Secrétariat assistantat spécialisé
- Bureautique
- Maroquinerie
- Aide-soignant
- Secrétariat assistantat médicosocial
- Esthétique soin corporel

→ Cumulent plus souvent emploi et chômage³

49% ont exercé une activité réduite au cours du mois (42% pour les hommes)

→ Accèdent un peu moins souvent à un emploi

242 100 reprises d'emploi d'1 mois ou + sur 1 an (nov. 2023 à oct. 2024)

Reprises d'emploi

49% de femmes

51% d'hommes

Demandeurs d'emploi

51% de femmes

49% d'hommes

³ Pourcentage des demandeuses d'emploi qui ont exercé une activité réduite au cours du mois (inscrites à France Travail en catégorie B ou C)