

# ENQUÊTE BESOINS EN MAIN-D'ŒUVRE 2022

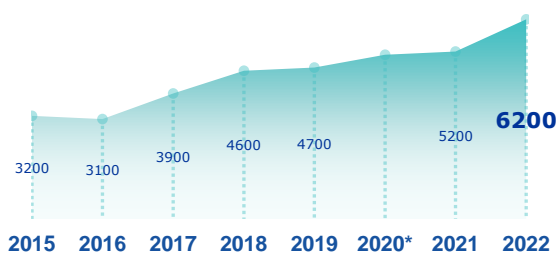
## DÉPARTEMENT DU CANTAL

AVERTISSEMENT : L'enquête BMO s'est déroulée en période de forte conjoncture économique, depuis la levée des restrictions sanitaires à la mi 2021. Cela se traduit par des perspectives de recrutement élevées. Les conséquences de la guerre en Ukraine créent un aléa sur l'activité au cours des prochains mois, sans que cela soit pris en compte dans les projets de recrutement exprimés par les employeurs.

STATISTIQUES, ÉTUDES ET ÉVALUATION

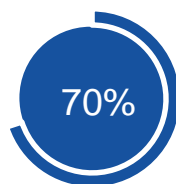


## Les projets de recrutement

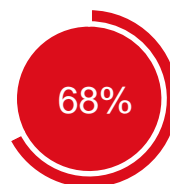


\*En raison du contexte sanitaire, les résultats de l'enquête sur l'année 2020 ne sont pas représentatifs

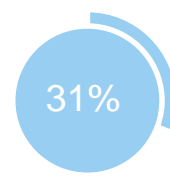
+ 1 000



des projets ne sont pas liés à une activité saisonnière



des projets sont jugés difficiles à réaliser par les employeurs

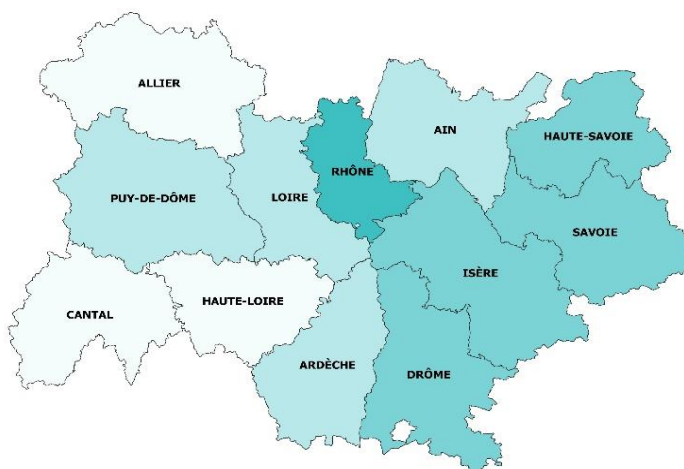


des établissements envisagent de recruter

## Répartition par département

**Nb projets 2022**

- < 15 000
- De 15 000 à 30 000
- De 30 000 à 60 000
- > 60 000



## TOP 10 des métiers non saisonniers (H/F)

Les métiers précédés d'une \* font également partie du TOP 10 des métiers non saisonniers régionaux.

*Aides-soignants	320	0
*Aides à domicile, aides ménagers, travail. familiaux	220	10
Infirmiers, cadres infirmiers et puériculteurs	140	0
Artistes, prof. d'art (musique, danse, spectacles)	140	0
Prof. animation socioculturelle (animateurs et...)	130	90
*Serveurs de cafés, de restaurants et commis	130	370
Agriculteurs salariés, ouvriers agricoles	110	50
*Conducteurs routiers et grands routiers	110	10
Mécaniciens et électroniciens de véhicules	100	0
Maçons	100	0

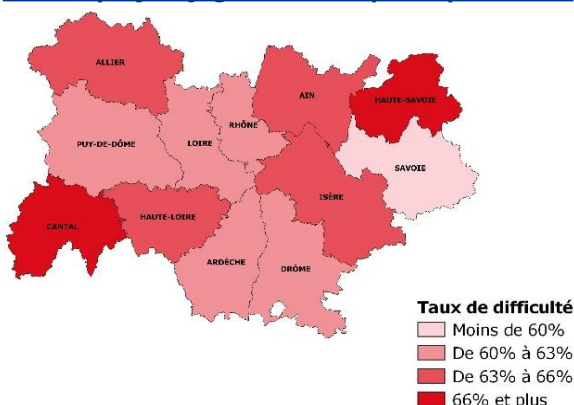
■ Non saisonniers ■ Saisonniers

# Répartition par secteur d'activité

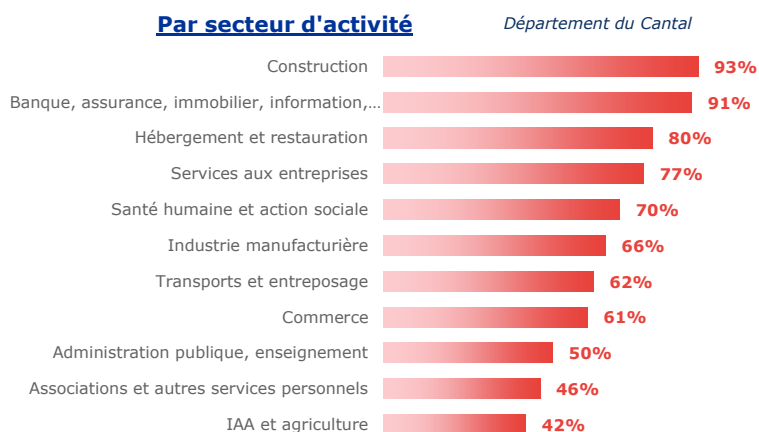


## Les difficultés de recrutement

### Part de projets jugés difficiles par département



### Par secteur d'activité



## Les métiers difficiles à pourvoir

Métiers classés par taux de difficulté décroissant

Métier	Projets 2022	dont difficiles	% difficiles		% saisonniers
			Dept	Région	
Mécaniciens et électroniciens de véhicules	100	100	100%	85%	0%
Couvreurs	90	90	100%	92%	6%
Ouvriers NQ textile et cuir (y c blanchisserie ind.)	70	70	100%	70%	91%
Formateurs (y c moniteurs d'auto-école)	80	80	96%	81%	0%
Conducteurs routiers et grands routiers	110	110	95%	81%	6%
Maçons	100	100	94%	80%	0%
Employés de l'hôtellerie	140	130	94%	69%	77%
Aides-soignants	320	300	94%	82%	1%
Menusiers et ouvriers agencement et isolation	80	70	87%	82%	0%
Agriculteurs salariés, ouvriers agricoles	160	140	87%	47%	29%

Lecture: Mécaniciens et électroniciens de véhicules est le métier qui présente le plus de projets jugés difficiles sur le territoire. 100% des projets de recrutement de ce métier sont jugés difficiles sur le territoire contre 85% au niveau régional. Par ailleurs, 0% des projets de ce métier dans ce territoire sont liés à une activité saisonnière.

### MÉTHODOLOGIE

Le champ de cette enquête est le même que celui de l'enquête 2021, soit :

- les établissements relevant de l'Assurance chômage,
- les établissements de 0 salarié ayant émis au moins une déclaration d'embauche au cours des 12 derniers mois,
- les établissements du secteur agricole,
- les établissements du secteur public relevant des collectivités territoriales (communes, régions...),
- les établissements publics administratifs (syndicats intercommunaux, hôpitaux, écoles...).

L'enquête porte donc sur l'ensemble des employeurs hors administrations de l'État (Ministères, Police, Justice...) et entreprises publiques (Banque de France...). Cette définition correspond au total à 291 171 établissements en Auvergne-Rhône-Alpes (extraits du répertoire SIRENE), dont 207 500 ont été interrogés cette année.

Plus de 52 000 établissements ont répondu au questionnaire en Auvergne-Rhône-Alpes. Les résultats ont ensuite été redressés pour être représentatifs de l'ensemble des établissements de la région.

La reproduction des renseignements contenus dans cette étude est autorisée sous réserve d'en mentionner la source.

.....

**Directeur de la publication :** Frédéric TOUBEAU,  
Directeur Régional Pôle emploi Auvergne-Rhône-Alpes

**Rédaction :** Service Statistiques, Etudes et Evaluation  
Pôle emploi Auvergne-Rhône-Alpes

**Réalisation :** Services Statistiques, Etudes et Evaluation,  
Communication, Pôle emploi Auvergne-Rhône-Alpes

**Contact :** stat.ara@pole-emploi.fr

### EN SAVOIR +

Retrouvez l'ensemble des publications sur :  
[www.observatoire-emploi-ara.fr](http://www.observatoire-emploi-ara.fr)