

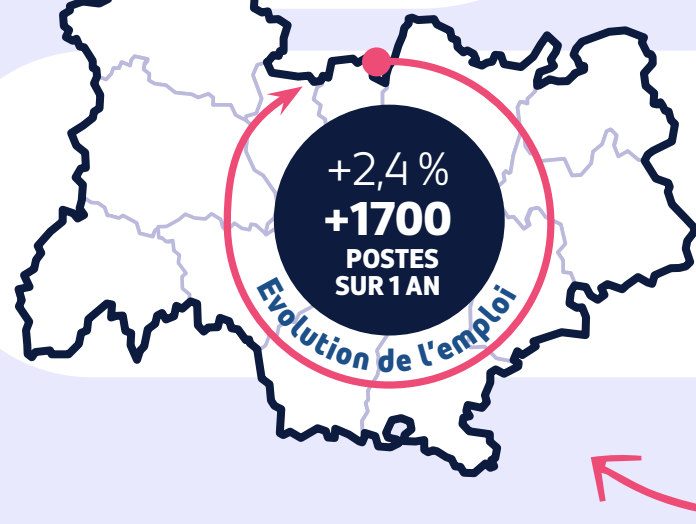
Le secteur de la santé en Auvergne-Rhône-Alpes

Les effectifs salariés

Source : ACOSS 2021, secteur privé

8 100 établissements

71 600 salariés



3%
des effectifs salariés régionaux

Les principaux secteurs

53%

Activités hospitalières 38 200 salariés

9%

Activité des médecins généralistes 6 600 salariés

9%

Pratique dentaire 6 500 salariés

9%

Laboratoires d'analyses médicales 6 300 salariés

8%

Ambulances 5 600 salariés

Les embauches

Source : DPAE • cumul juil. 2021 à juin. 2022

210 200
dont **41 000 > 1 mois (19%)**



3,2%
poids du secteur
dans les embauches de plus d'1 mois
dans la région (hors intérim)

Top 5 des métiers recherchés

Source : Pôle emploi, cumul juillet 2021 à juin 2022



29 900 offres d'emploi enregistrées
(tous types de contrats)
dont **18 200 contrats durables** (+ de 6 mois)
soit **61%** des offres du secteurs

7 300 offres AIDE-SOIGNANT

6 300 offres INFIRMIER DE SOINS GÉNÉRAUX

3 700 offres AGENT DES SERVICES HOSPITALIERS

2 200 offres AUXILIAIRE DE PUÉRICULTURE

1 400 offres ASSISTANCE MÉDICO-TECHNIQUE

Profil des demandeurs d'emploi

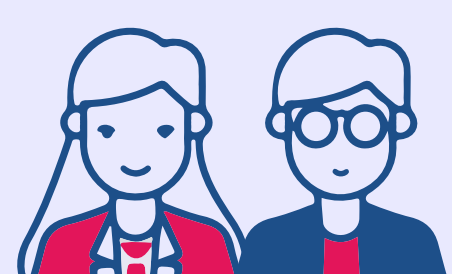
inscrits à fin juin 2022 (catégories A, B ou C)

17%
moins de 26 ans

85%
femmes

42%
infra-bac

20%
50 ans et plus



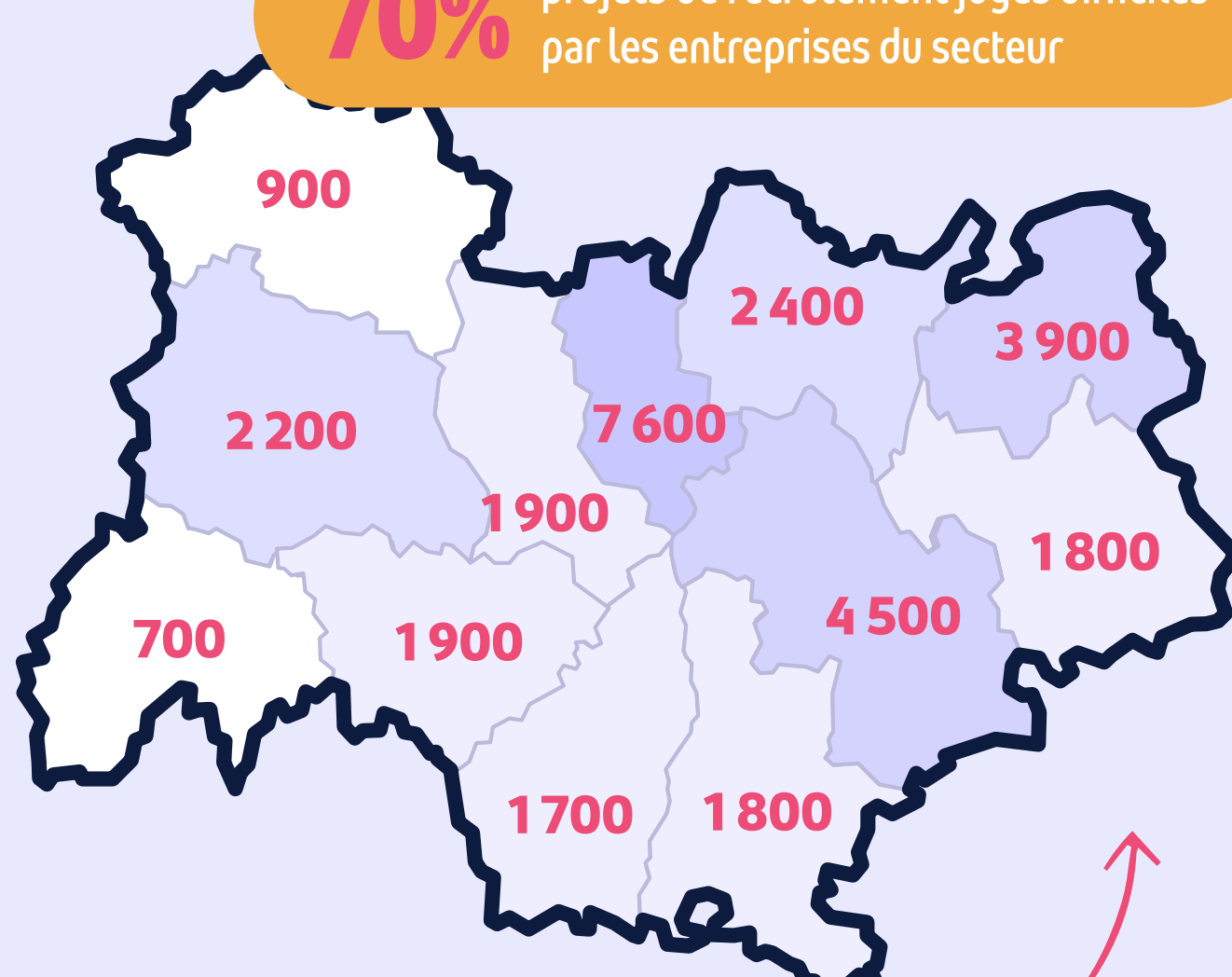
12%
éloignés durablement
de l'emploi

21 700 demandeurs d'emploi
dont **48%** en catégorie A

Les perspectives d'embauches

Source : Pôle emploi Enquête besoins en Main d'Œuvre 2022

70% projets de recrutement jugés difficiles
par les entreprises du secteur



Nombre d'offres d'emploi recueillies par Pôle emploi au cours des 12 derniers mois