

Le secteur des services à la personne en Auvergne-Rhône-Alpes

Les effectifs salariés

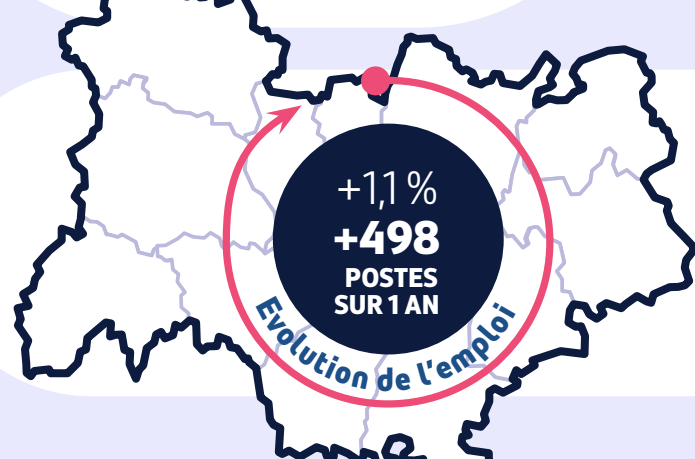
Source : ACOSS 2021, secteur privé



2 600 établissements



47 300 salariés



2% des effectifs salariés régionaux

Les principaux secteurs

67%

Aide à domicile 31 900 salariés

33%

Accueil de jeunes enfants 15 500 salariés

Les embauches

Source : DPAE • cumul juil. 2021 à juin. 2022

71 300
dont **41 400 > 1 mois (58%)**



3,2%
poids du secteur dans les embauches de plus d'1 mois dans la région (hors intérim)

Top 5 des métiers recherchés

Source : Pôle emploi, cumul juillet 2021 à juin 2022



43 800 offres d'emploi enregistrées (tous types de contrats)
dont **35 800 contrats durables** (+ de 6 mois)
soit **82%** des offres du secteurs

16 800 offres SERVICES DOMESTIQUES

15 500 offres ASSISTANCE AUPRÈS D'ADULTES

8 200 offres ASSISTANCE AUPRÈS D'ENFANTS

2 500 offres ACCOMPAGNEMENT MÉDICO-SOCIAL

800 offres INTERVENTION SOCIALE ET FAMILIALE

Profil des demandeurs d'emploi

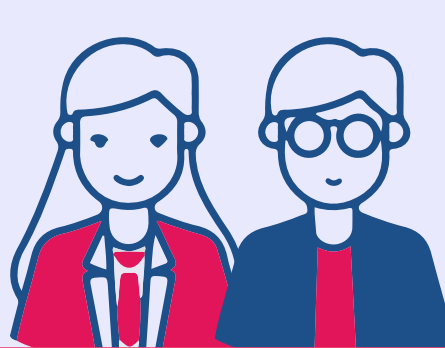
inscrits à fin juin 2022 (catégories A, B ou C)

8% moins de 26 ans

97% femmes

70% infra-bac

40% 50 ans et plus



17% éloignés durablement de l'emploi

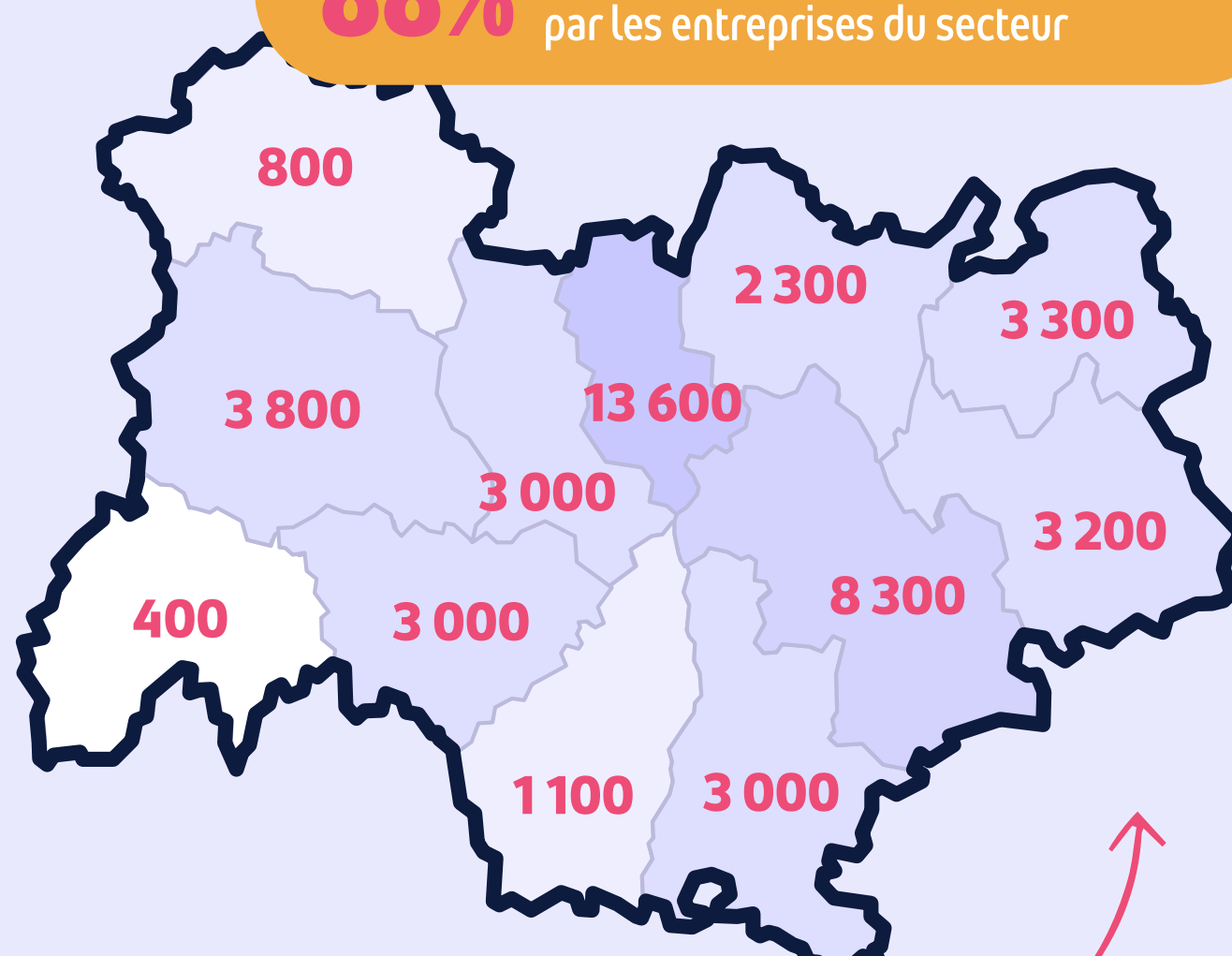
52 800 demandeurs d'emploi

dont **41%** en catégorie A

Les perspectives d'embauches

Source : Pôle emploi Enquête besoins en Main d'Œuvre 2022

88% projets de recrutement jugés difficiles par les entreprises du secteur



Nombre d'offres d'emploi recueillies par Pôle emploi au cours des 12 derniers mois