

Le secteur mobilité, systèmes de transport intelligents en Auvergne-Rhône-Alpes

Les effectifs salariés

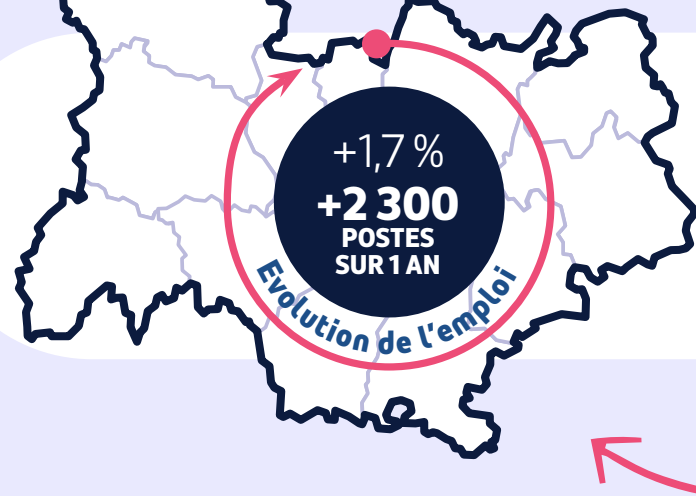
Source : ACOSS 2021, secteur privé



7 300 établissements



141 700 salariés



6%
des effectifs salariés
régionaux

Les principaux secteurs

36%

Transports routiers de fret 51 300 salariés

14%

Activités de poste dans le cadre d'une obligation de service universel 20 500 salariés

9%

Entreposage et stockage non frigorifique 12 300 salariés

7%

Services auxiliaires des transports terrestres 10 500 salariés

7%

Transports urbains et suburbains de voyageurs 9 900 salariés

7%

Affrètement et organisation des transports 9 300 salariés

6%

Transports routiers réguliers de voyageurs 7 900 salariés

Les embauches

Source : ACOSS DPAE • cumul juil. 2021 à juin. 2022

75 700
dont **52 900 > 1 mois (70%)**



4%
poids du secteur
dans les embauches de plus d'1 mois
dans la région (hors intérim)

Top 5 des métiers recherchés

Source : Pôle emploi, cumul juillet 2021 à juin 2022



44 700 offres d'emploi enregistrées
(tous types de contrats)
dont **26 000 contrats durables** (+ de 6 mois)
soit **58%** des offres du secteurs

13 800 offres

MAGASINAGE ET PRÉPARATION DE COMMANDES

8 300 offres

CONDUITE DE TRANSPORT DE MARCHANDISES SUR LONGUE DISTANCE

5 200 offres

MANUTENTION MANUELLE DE CHARGES

4 800 offres

CONDUITE ET LIVRAISON PAR TOURNÉES SUR COURTE DISTANCE

3 600 offres

CONDUITE D'ENGINS DE DÉPLACEMENT DES CHARGES

Profil des demandeurs d'emploi

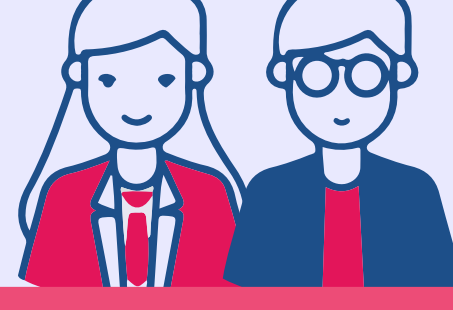
inscrits à fin juin 2022 (catégories A, B ou C)

15%
moins de 26 ans

15%
femmes

73%
infra-bac

24%
50 ans et plus



19%
éloignés durablement
de l'emploi

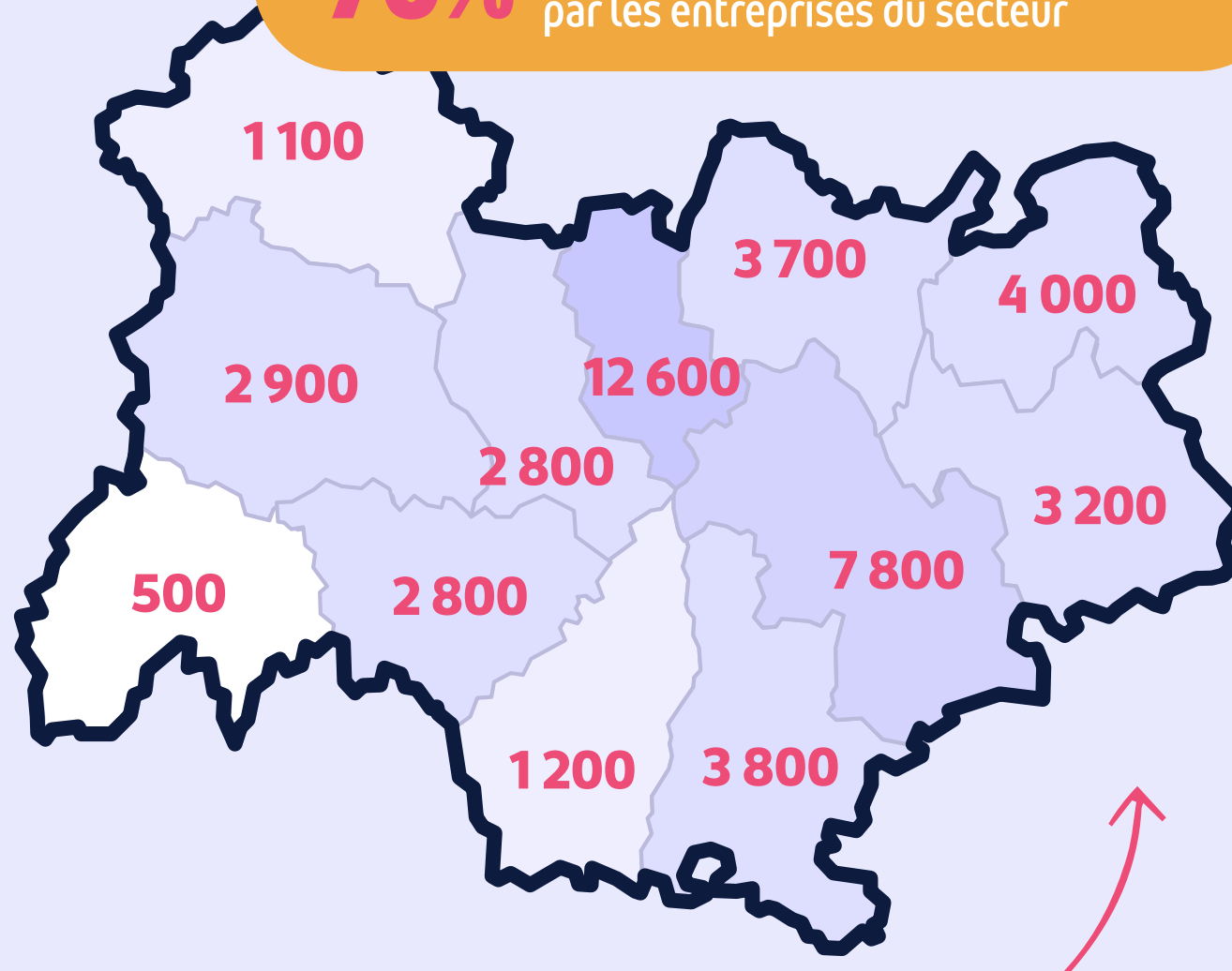
57 700 demandeurs d'emploi

dont **55%** en catégorie A

Les perspectives d'embauches

Source : Pôle emploi Enquête besoins en Main d'Œuvre 2022

70% projets de recrutement jugés difficiles par les entreprises du secteur



Nombre d'offres d'emploi recueillies par Pôle emploi au cours des 12 derniers mois