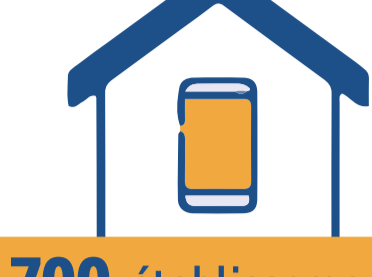


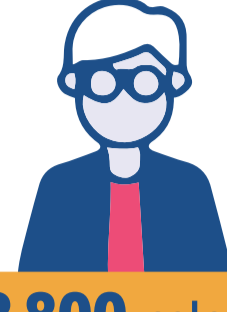
Les polymères en Auvergne-Rhône-Alpes

Les effectifs salariés

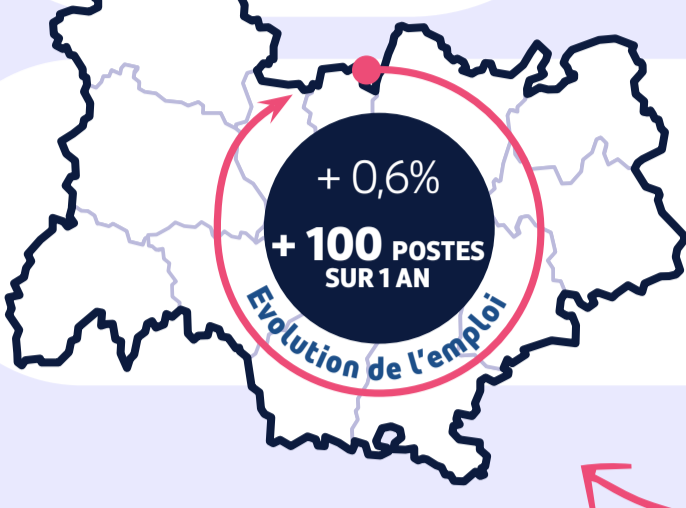
Source : ACOSS 2021



700 établissements



23 800 salariés



1% des effectifs salariés régionaux

Les principaux secteurs

33%

Fabrication de pièces techniques à base de matières plastiques

7 900 salariés

23%

Fabrication d'emballages en matières plastiques

5 500 salariés

17%

Fabrication plaques, feuilles, tubes et profilés en matières plastiques

4 100 salariés

15%

Fabrication d'éléments matières plastiques pour la construction

3 600 salariés

11%

Fabrication produits de consommation courante en matières plastiques

2 600 salariés

Les embauches

Source : DPAE, source ACOSS, cumul de janv. 2022 à déc. 2022

5 200
dont 4 700 > 1 mois (89%)



0,3%
poids du secteur dans les embauches de plus d'1 mois dans la région (hors intérim)

Top 5 des métiers recherchés

Source : DPAE, source ACOSS, cumul de janv. 2022 à déc. 2022



1 700 offres d'emploi enregistrées (tous types de contrats)

dont 1 000 contrats durables (+ de 6 mois)

soit 58% des offres du secteurs

900 offres

CONDUITE D'ÉQUIPEMENT DE FORMAGE DES PLASTIQUES ET CAOUTCHOUCS

600 offres

RÉGLAGE D'ÉQUIPEMENT DE FORMAGE DES PLASTIQUES ET CAOUTCHOUCS

100 offres

STRATIFIEUR EN MATÉRIAUX COMPOSITES

Profil des demandeurs d'emploi

inscrits à fin déc. 2022 (catégories A, B ou C)

15%

moins de 26 ans

36%

femmes

77%

infra-bac

26%

50 ans et plus

12%

éloignés durablement de l'emploi



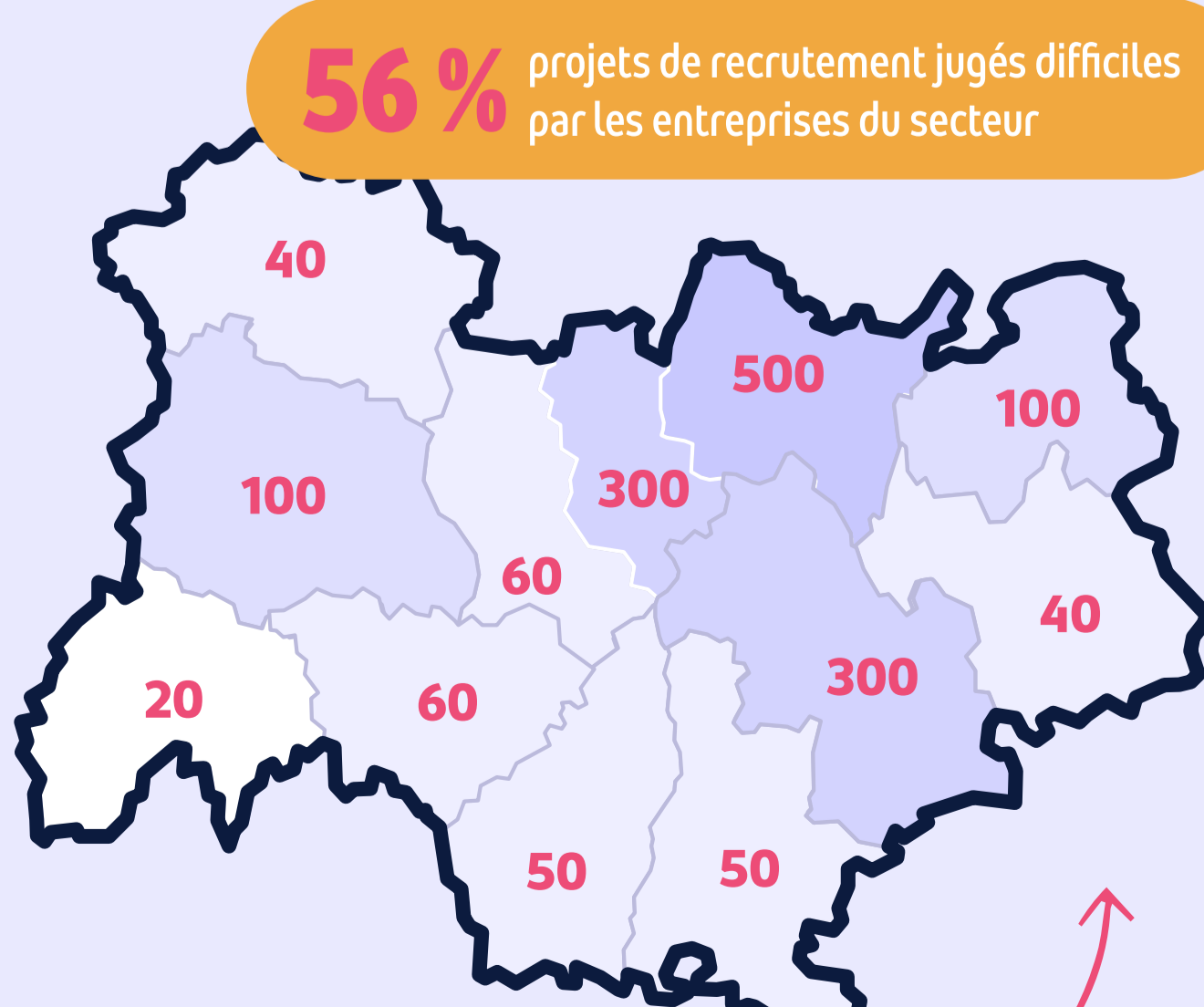
1 900 demandeurs d'emploi

dont 48% en catégorie A

Les perspectives d'embauches

Source : Pôle emploi Enquête besoins en Main d'Œuvre 2022

56% projets de recrutement jugés difficiles par les entreprises du secteur



Nombre d'offres d'emploi recueillies par Pôle emploi au cours des 12 derniers mois