

Le secteur du tourisme en Auvergne-Rhône-Alpes

Les effectifs salariés

Source : ACOSS, secteur privé 2021



35 500 établissements



240 000 salariés



10,3% des effectifs salariés régionaux

Les principaux secteurs

22%

Restauration traditionnelle

53 800 salariés

13%

Restauration de type rapide

32 200 salariés

12%

Hôtels et hébergement similaire

28 900 salariés

5%

Activités de clubs de sports

11 400 salariés

5%

Téléphériques et remontées mécaniques

10 900 salariés

4%

Hébergement touristique et autre hébergement de courte durée

10 000 salariés

4%

Transports urbains et suburbains de voyageurs

9 900 salariés

4%

Débites de boissons

9 900 salariés

4%

Transport ferroviaire interurbain de voyageurs

9 300 salariés

3%

Transports routiers réguliers de voyageurs

7 900 salariés

Les embauches

Source : DPAE, source ACOSS, cumul de janv. 2022 à déc. 2022

861 600

dont 295 700 > 1 mois (34%)



22,2%

poinds du secteur dans les embauches de plus d'1 mois dans la région (hors intérim)

Top 5 des métiers recherchés

Source : DPAE, source ACOSS, cumul de janv. 2022 à déc. 2022



86 900 offres d'emploi enregistrées

(tous types de contrats)

dont 47 500 contrats durables (+ de 6 mois)

soit 55% des offres du secteurs

17 200 offres

CUISINIER

12 700 offres

SERVEUR EN RESTAURATION

9 100 offres

EMPLOYÉ POLYVALENT DE RESTAURATION

5 800 offres

ANIMATION DE LOISIRS AUPRÈS D'ENFANTS OU D'ADOLESCENTS

4 300 offres

EMPLOYÉ D'ÉTAGE

Profil des demandeurs d'emploi

inscrits à fin déc. 2022 (catégories A, B ou C)

16%

moins de 26 ans

53%

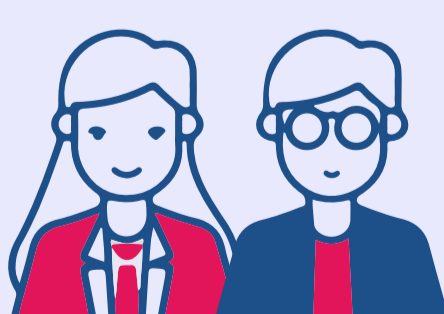
femmes

44%

infra-bac

24%

50 ans et plus



14%

éloignés durablement de l'emploi

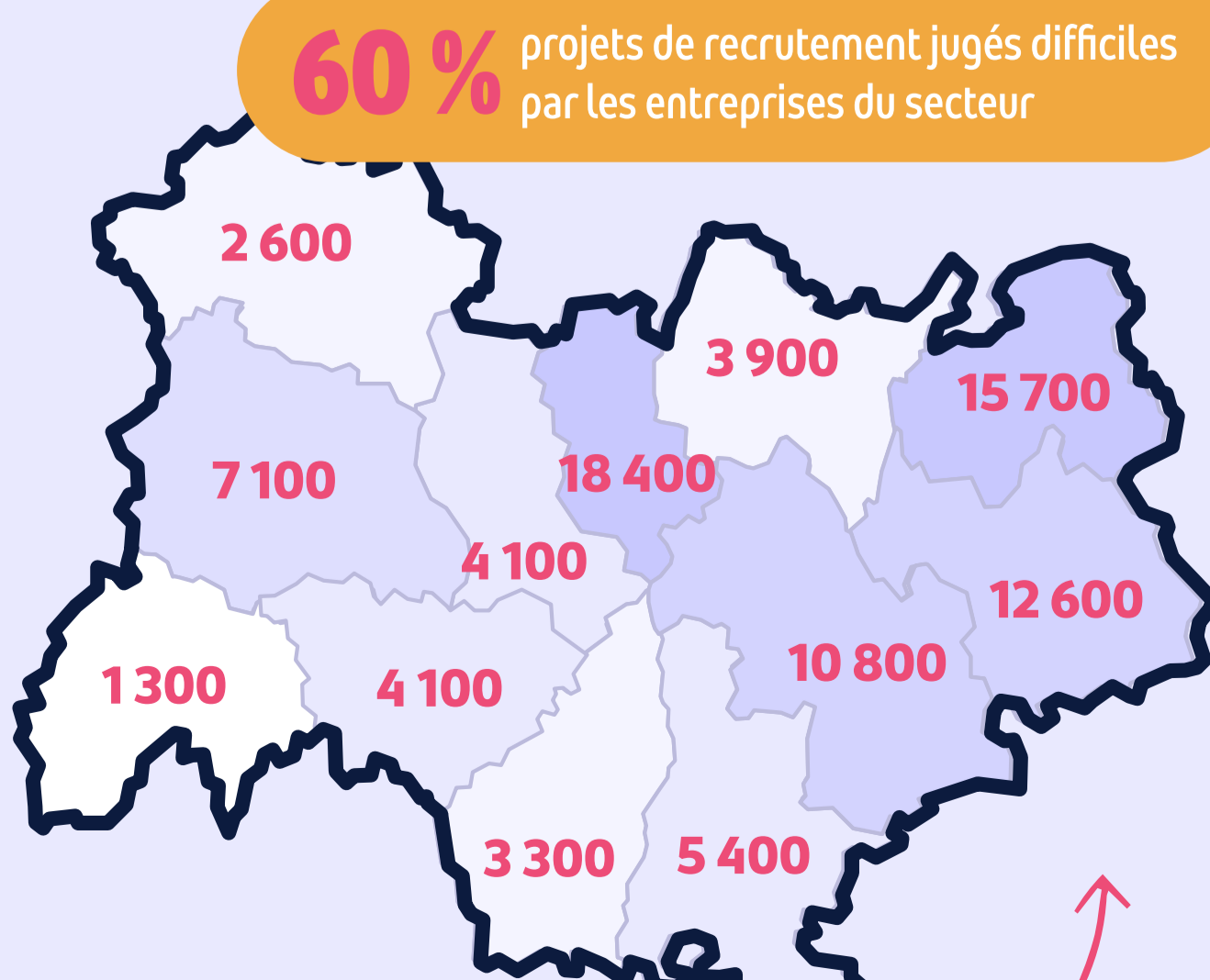
82 100 demandeurs d'emploi

dont 48% en catégorie A

Les perspectives d'embauches

Source : Pôle emploi Enquête besoins en Main d'Œuvre 2022

60% projets de recrutement jugés difficiles par les entreprises du secteur



Nombre d'offres d'emploi recueillies par Pôle emploi au cours des 12 derniers mois