

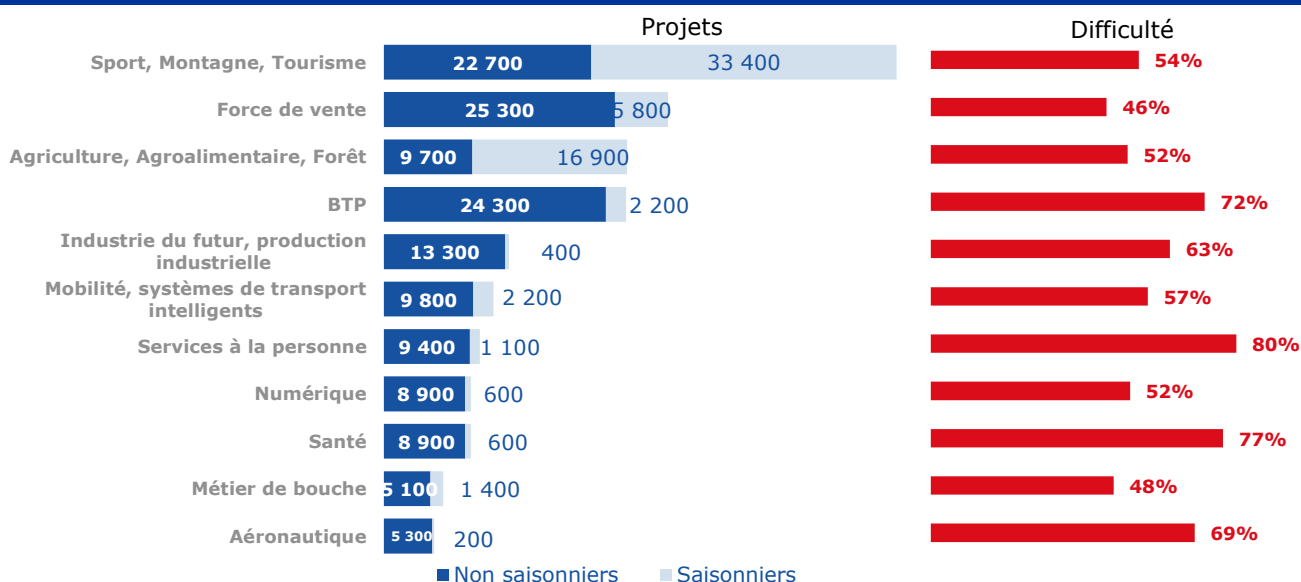
# ENQUÊTE BESOINS EN MAIN-D'ŒUVRE 2024

## ENERGIE

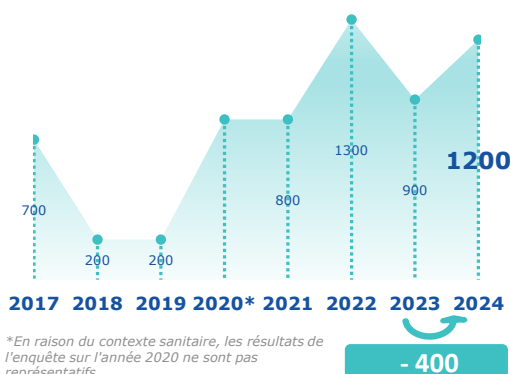
STATISTIQUES, ÉTUDES ET ÉVALUATION



### Les résultats par secteur



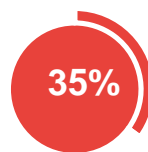
### Les projets du secteur Energie



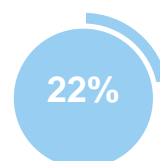
\*En raison du contexte sanitaire, les résultats de l'enquête sur l'année 2020 ne sont pas représentatifs



des projets ne sont pas liés à une activité saisonnière

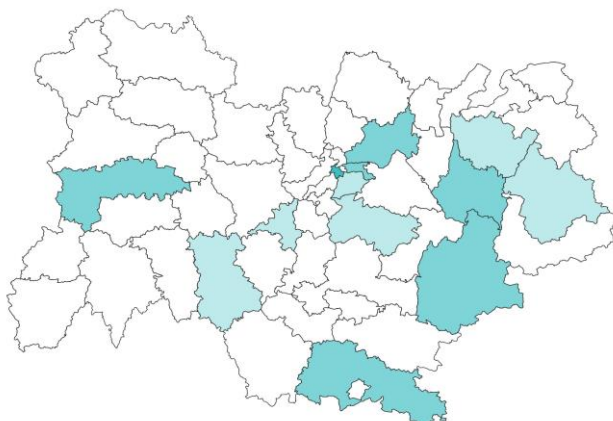


des projets sont jugés difficiles à réaliser par les employeurs



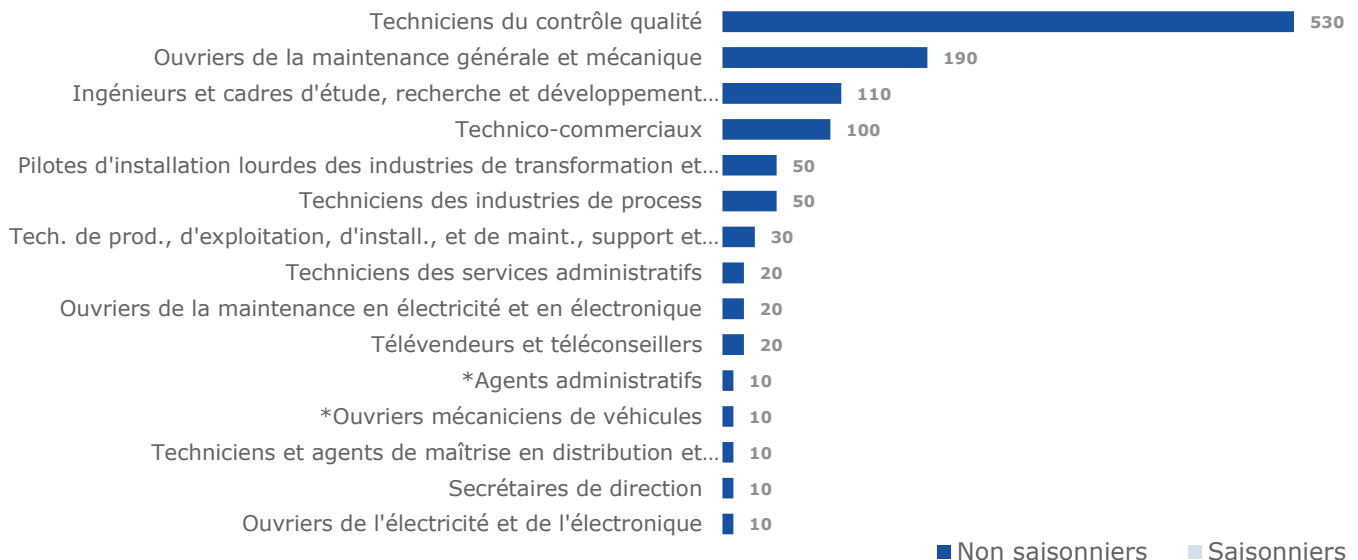
des établissements envisagent de recruter

par bassin d'emploi :



## TOP 15 des métiers non saisonniers (H/F)

Les métiers précédés d'une \* font également partie du TOP 15 des métiers non saisonniers tous secteurs confondus



■ Non saisonniers ■ Saisonniers

## Les métiers difficiles à pourvoir

Métiers classés par taux de difficulté décroissant

|  | Projets<br>2024 | dont<br>difficiles | % difficiles |      | % saisonnier |
|--|-----------------|--------------------|--------------|------|--------------|
|  |                 |                    | Secteur      | Tous |              |
| Ouvriers de la maintenance générale et mécanique                             | 190             | 190                | 100%         | 72%  | 0%           |
| Ingénieurs et cadres d'étude, recherche et développement (industrie)         | 110             | 110                | 100%         | 59%  | 0%           |
| Pilotes d'installation lourdes des industries de transformation et d'énergie | 50              | 30                 | 65%          | 57%  | 0%           |
| Techniciens des industries de process  | 50              |                    |              | 51%  | 0%           |
| Techniciens du contrôle qualité  | 530             |                    | 0%           | 17%  | 0%           |
| Techniciens de production, d'exploitation, d'installation, et de maintenance | 30              |                    |              | 64%  | 0%           |
| Technico-commerciaux   | 100             |                    | 0%           | 56%  | 0%           |

Lecture : "Ouvriers de la maintenance générale et mécanique" est le métier qui présente le plus de projets jugés difficiles sur ce secteur. 100% des projets de recrutement de ce métier sont jugés difficiles sur ce secteur contre 72% tous secteurs confondus. Par ailleurs, 0% des projets de ce métier dans ce secteur sont liés à une activité saisonnière.

### MÉTHODOLOGIE

Le champ de cette enquête est le même que celui de l'enquête 2023, soit :

- les établissements relevant de l'Assurance chômage,
- les établissements de 0 salarié ayant émis au moins une déclaration d'embauche au cours des 12 derniers mois,
- les établissements du secteur agricole,
- les établissements du secteur public relevant des collectivités territoriales (communes, régions...),
- les établissements publics administratifs (syndicats intercommunaux, hôpitaux, écoles...).

L'enquête porte donc sur l'ensemble des employeurs hors administrations de l'État (Ministères, Police, Justice...) et entreprises publiques (Banque de France...). Cette définition correspond au total à 302 530 établissements en Auvergne-Rhône-Alpes (extraits du répertoire SIRENE), dont 206 800 ont été interrogés cette année.

Près de 50 200 établissements ont répondu au questionnaire en Auvergne-Rhône-Alpes. Les résultats ont ensuite été redressés pour être représentatifs de l'ensemble des établissements de la région.

La reproduction des renseignements contenus dans cette étude est autorisée sous réserve d'en mentionner la source.

### EN SAVOIR +

Retrouvez l'ensemble des publications sur : [www.observatoire-emploi-ara.fr](http://www.observatoire-emploi-ara.fr)

**Directeur de la publication :** Frédéric TOUBEAU,  
Directeur Régional France Travail Auvergne-Rhône-Alpes  
**Rédaction :** Service Statistiques, Etudes et Evaluation  
France Travail Auvergne-Rhône-Alpes  
**Réalisation :** Services Statistiques, Etudes et Evaluation,  
Communication, France Travail Auvergne-Rhône-Alpes