

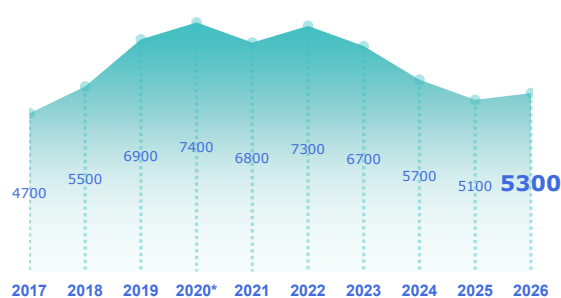
ENQUÊTE BESOINS EN MAIN-D'ŒUVRE 2026

BASSIN DE VILLEURBANNE

STATISTIQUES, ÉTUDES ET ÉVALUATION



Les projets de recrutement

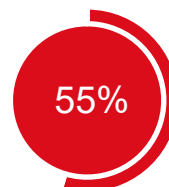


*En raison du contexte sanitaire, les résultats de l'enquête sur l'année 2020 ne sont pas représentatifs

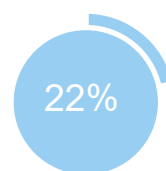
+ 200



des projets ne sont pas liés à une activité saisonnière



des projets sont jugés difficiles à réaliser par les employeurs

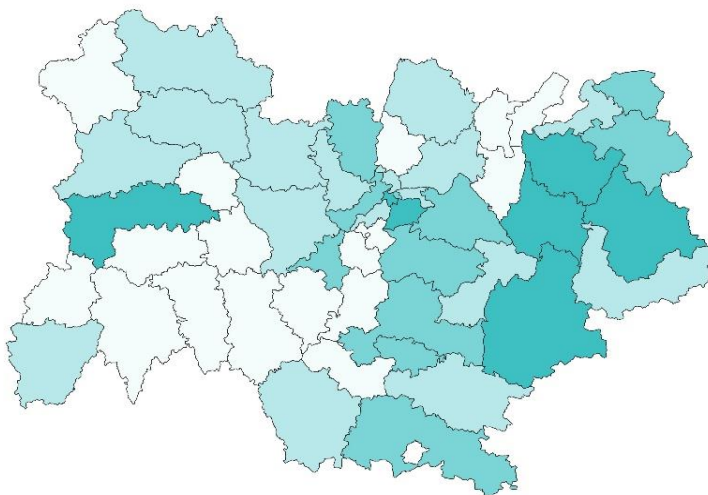


des établissements envisagent de recruter

Répartition par bassin

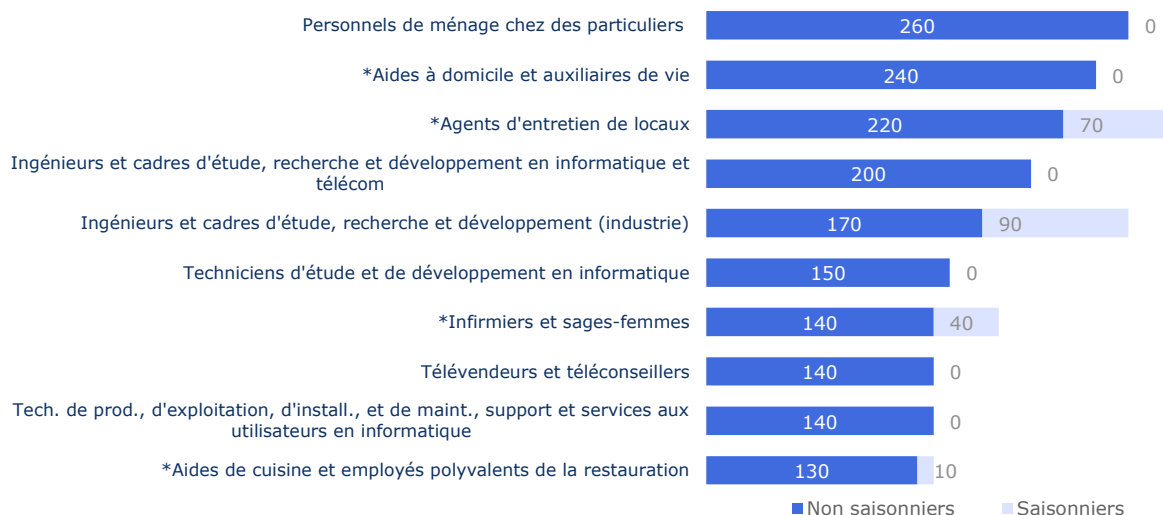
Nb projets 2026

- < 2 500
- De 2 500 à 5 000
- De 5 000 à 10 000
- > 10 000

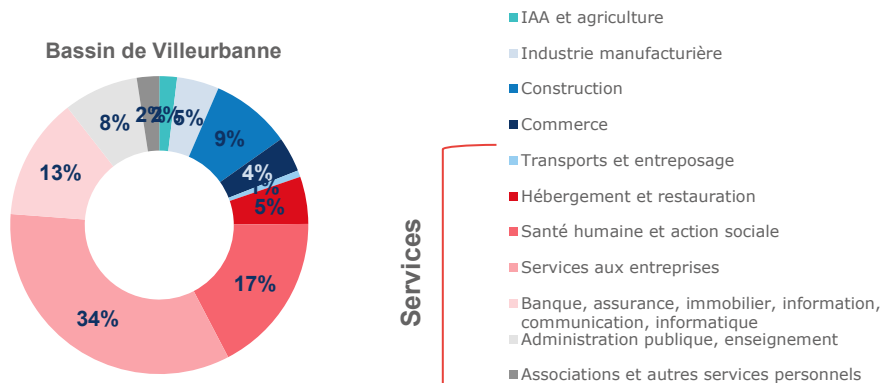


TOP 10 des métiers non saisonniers (H/F)

Les métiers précédés d'une * font également partie du TOP 10 des métiers non saisonniers régionaux.

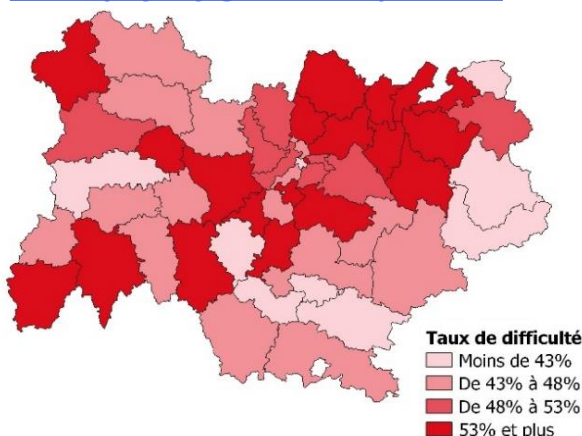


Répartition par secteur d'activité



Les difficultés de recrutement

Part de projets jugés difficiles par bassin



Par secteur d'activité



Les métiers difficiles à pourvoir

Métiers classés par taux de difficulté décroissant

	Projets 2026	dont difficiles	% difficiles		% saisonniers
			Bassin	Région	
Responsables et cadres de la production, de l'exploitation et de la maintenance info	60	60	100%	49%	0%
Professeurs du secondaire	100	100	100%	77%	0%
Assistants maternels, auxiliaires de puériculture, assistants familiaux et gardes à do	90	90	97%	50%	0%
Ingénieurs et cadres de fabrication et de la production	110	100	97%	42%	0%
Techniciens et agents de maîtrise chargés d'études socio-économiques	110	100	95%	60%	0%
Aides à domicile et auxiliaires de vie	240	230	94%	65%	0%
Employés de la comptabilité	80	80	94%	58%	0%
Techniciens médicaux et préparateurs	120	110	94%	76%	31%
Techniciens d'étude et de développement en informatique	150	130	85%	53%	0%
Tech. de prod., d'exploitation, d'install., et de maint., support et services aux utiliza	140	110	84%	52%	0%

Lecture: Responsables et cadres de la production, de l'exploitation et de la maintenance informatique et télécom est le métier qui présente le plus fort taux de projets jugés difficiles sur le territoire. 100% des projets de recrutement de ce métier sont jugés difficiles sur le territoire contre 49% au niveau régional. Par ailleurs, 0% des projets de ce métier dans ce territoire sont liés à une activité saisonnière.



EN SAVOIR +

Retrouvez l'ensemble des publications sur : www.observatoire-emploi-ara.fr

MÉTHODOLOGIE

Le champ de cette enquête est le même que celui de l'enquête 2025, soit :

- les établissements relevant de l'Assurance chômage,
- les établissements de 0 salarié ayant émis au moins une déclaration d'embauche au cours des 12 derniers mois,
- les établissements du secteur agricole,
- les établissements du secteur public relevant des collectivités territoriales (communes, régions...),
- les établissements publics administratifs (syndicats intercommunaux, hôpitaux, écoles...).

L'enquête porte donc sur l'ensemble des employeurs hors administrations de l'État (Ministères, Police, Justice...) et entreprises publiques (Banque de France...). Cette définition correspond au total à 270 000 établissements en Auvergne-Rhône-Alpes (extraits du répertoire SIRENE), dont 208 200 ont été interrogés cette année.

Près de 48 800 établissements ont répondu au questionnaire en Auvergne-Rhône-Alpes. Les résultats ont ensuite été redressés pour être représentatifs de l'ensemble des établissements de la région.

La reproduction des renseignements contenus dans cette étude est autorisée sous réserve d'en mentionner la source.