

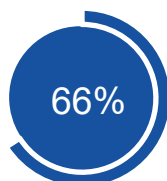
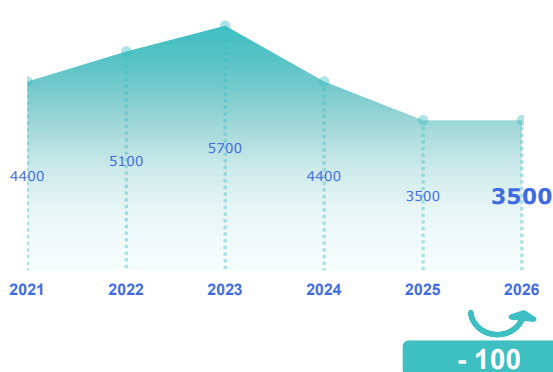


ENQUÊTE BESOINS EN MAIN-D'ŒUVRE 2026

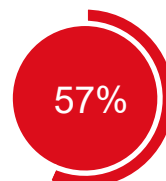
CLPE - MONTBRISON

STATISTIQUES, ÉTUDES ET ÉVALUATION

Les projets de recrutement



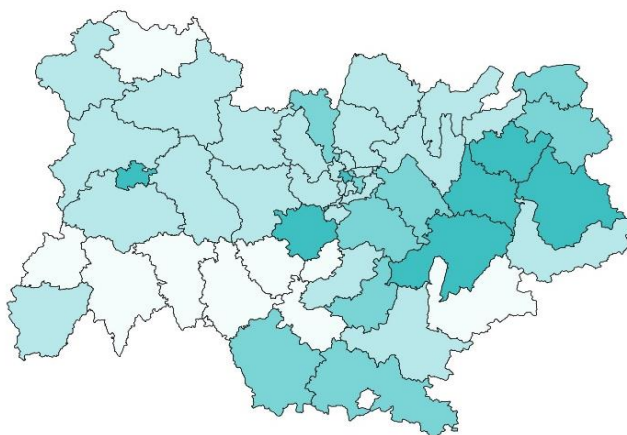
des projets ne
sont pas liés à
une activité
saisonnière



des projets sont
jugés difficiles à
réaliser par les
employeurs

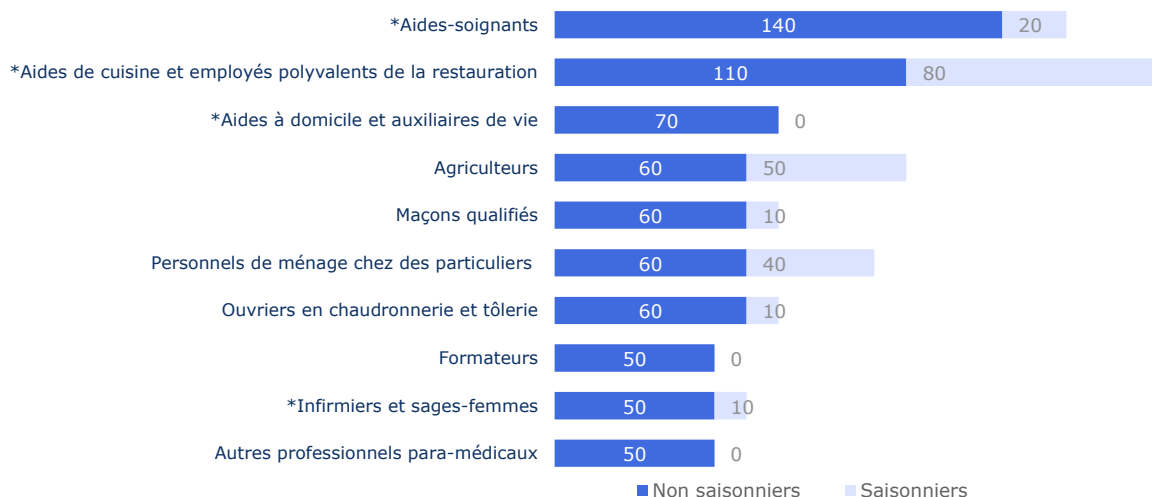
Répartition par CLPE

Nb projets 2026



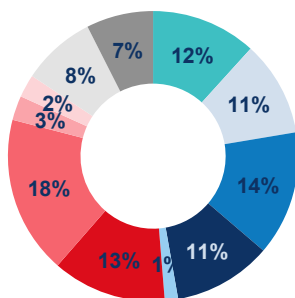
TOP 10 des métiers non saisonniers (H/F)

Les métiers précédés d'une * font également partie du TOP 10 des métiers non saisonniers régionaux.



Répartition par secteur d'activité

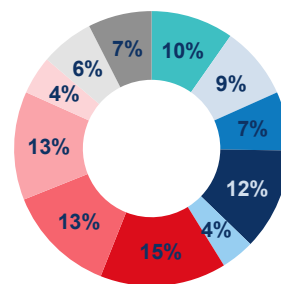
CLPE - Montbrison



Services

- IAA et agriculture
- Industrie manufacturière
- Construction
- Commerce
- Transports et entreposage
- Hébergement et restauration
- Santé humaine et action sociale
- Services aux entreprises
- Banque, assurance, immobilier, information, communication, informatique
- Administration publique, enseignement
- Associations et autres services personnels

Auvergne-Rhône-Alpes

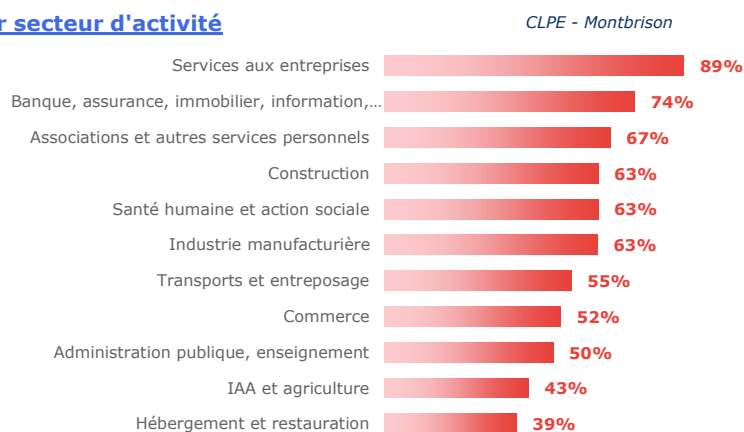


Les difficultés de recrutement

Part de projets jugés difficiles par CLPE



Par secteur d'activité



Les métiers difficiles à pourvoir

Métiers classés par taux de difficulté décroissant

	Projets 2026	dont difficiles	% difficiles		% saisonniers
			CLPE	Région	
Ouvriers, techniciens et agents de maîtrise en traitement du cuir	40	40	100%	32%	0%
Coiffeurs, esthéticiens	40	40	100%	68%	0%
Educateurs spécialisés et autres intervenants socio-éducatifs	60	60	100%	63%	86%
Professeurs du secondaire	80	80	100%	77%	100%
Ouvriers mécaniciens de véhicules	40	40	90%	65%	15%
Serveurs de cafés restaurants	70	60	87%	40%	100%
Maçons qualifiés	70	60	85%	81%	15%
Conducteurs d'engins du bâtiment et des travaux publics	40	30	85%	69%	0%
Charpentiers (métal et bois)	40	30	83%	78%	17%
Infirmiers et sages-femmes	60	50	82%	69%	18%

Lecture: Ouvriers, techniciens et agents de maîtrise en traitement du cuir est le métier qui présente le plus fort taux de projets jugés difficiles sur le territoire. 100% des projets de recrutement de ce métier sont jugés difficiles sur le territoire contre 32% au niveau régional. Par ailleurs, 0% des projets de ce métier dans ce territoire sont liés à une activité saisonnière.



EN SAVOIR +

Retrouvez l'ensemble des publications sur :
www.observatoire-emploi-ara.fr

MÉTHODOLOGIE

Le champ de cette enquête est le même que celui de l'enquête 2025, soit :

- les établissements relevant de l'Assurance chômage,
- les établissements de 0 salarié ayant émis au moins une déclaration d'embauche au cours des 12 derniers mois,
- les établissements du secteur agricole,
- les établissements du secteur public relevant des collectivités territoriales (communes, régions...),
- les établissements publics administratifs (syndicats intercommunaux, hôpitaux, écoles...).

L'enquête porte donc sur l'ensemble des employeurs hors administrations de l'État (Ministères, Police, Justice...) et entreprises publiques (Banque de France...). Cette définition correspond au total à 270 000 établissements en Auvergne-Rhône-Alpes (extraits du répertoire SIRENE), dont 208 200 ont été interrogés cette année. Près de 48 800 établissements ont répondu au questionnaire en Auvergne-Rhône-Alpes. Les résultats ont ensuite été redressés pour être représentatifs de l'ensemble des établissements de la région. La reproduction des renseignements contenus dans cette étude est autorisée sous réserve d'en mentionner la source.