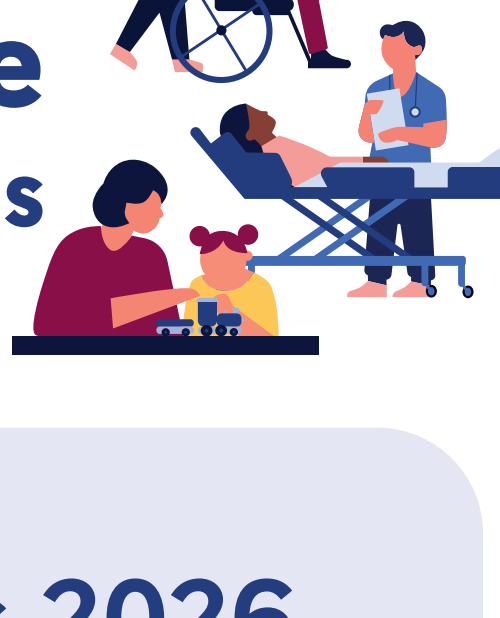


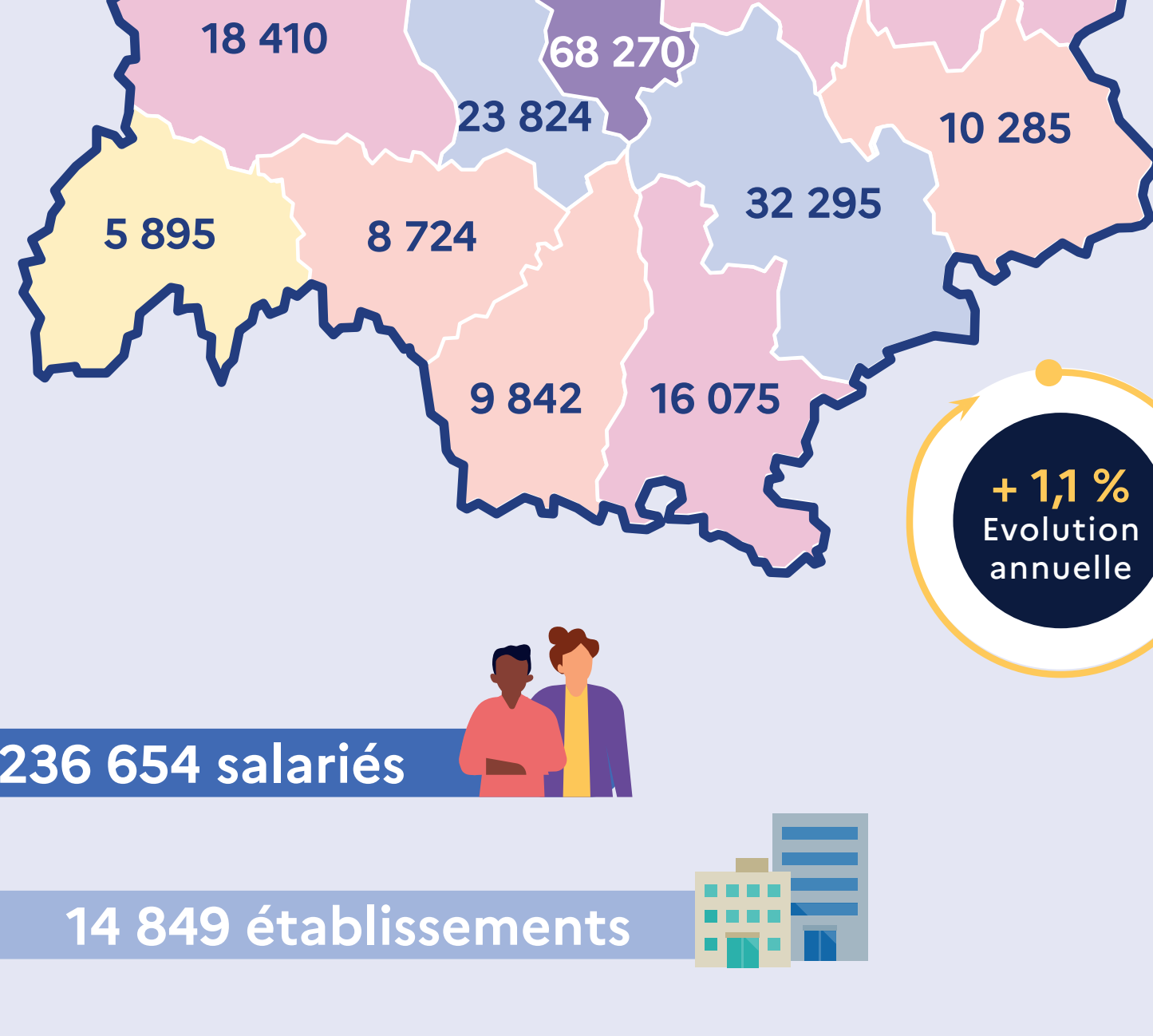
Les métiers de la santé, du social et des services à la personne en Auvergne-Rhône-Alpes



1

Les effectifs salariés 2026

(source ACOSS, secteur privé)



+ 1,1 %
Evolution annuelle

236 654 salariés

14 849 établissements

Les principaux secteurs

Services à la personne 95 948 salariés **41 %**

Aide à domicile	30 940 salariés
Action sociale sans hébergement	23 024 salariés
Aide par le travail	17 904 salariés
Accueil de jeunes enfants	17 347 salariés

Santé 74 872 salariés **32 %**

Activités hospitalières	39 478 salariés
Pratique dentaire	7 252 salariés
Activité des médecins généralistes	7 003 salariés
Ambulances	6 343 salariés
Laboratoires d'analyses médicales	5 543 salariés

Hébergement médico-social et social (grand âge, handicap...) 65 834 salariés **28 %**

Hébergement médicalisé pour personnes âgées	21 801 salariés
Hébergement social pour handicapés mentaux et malades mentaux	9 470 salariés
Hébergement médicalisé pour enfants handicapés	9 068 salariés
Hébergement social pour enfants en difficulté	7 358 salariés

2

Les embauches sur les 12 derniers mois

Source : DPAE, source ACOSS, cumul de janvier à décembre 2025



147 653
embauches de + d'1 mois
(hors intérim)

3

Les offres d'emploi sur les 12 derniers mois

Source : France Travail, cumul de janvier à décembre 2025



58 084
offres d'emploi enregistrées
(tous types de contrats)

8 342 offres	Employé familial / Employée familiale
5 268 offres	Assistant / Assistante de vie aux familles
5 052 offres	Aide-soignant / Aide-soignante
3 299 offres	Infirmier / Infirmière en soins généraux
3 009 offres	Accompagnant éducatif et social / Accompagnante éducative et sociale (AES)
2 415 offres	Éducateur spécialisé / Éducatrice spécialisée
1 915 offres	Garde d'enfant
1 511 offres	Agent / Agente de service hospitalier (ASH)

4

Les difficultés de recrutement

Source : France Travail, Enquête Besoins en Mains d'Œuvre 2025

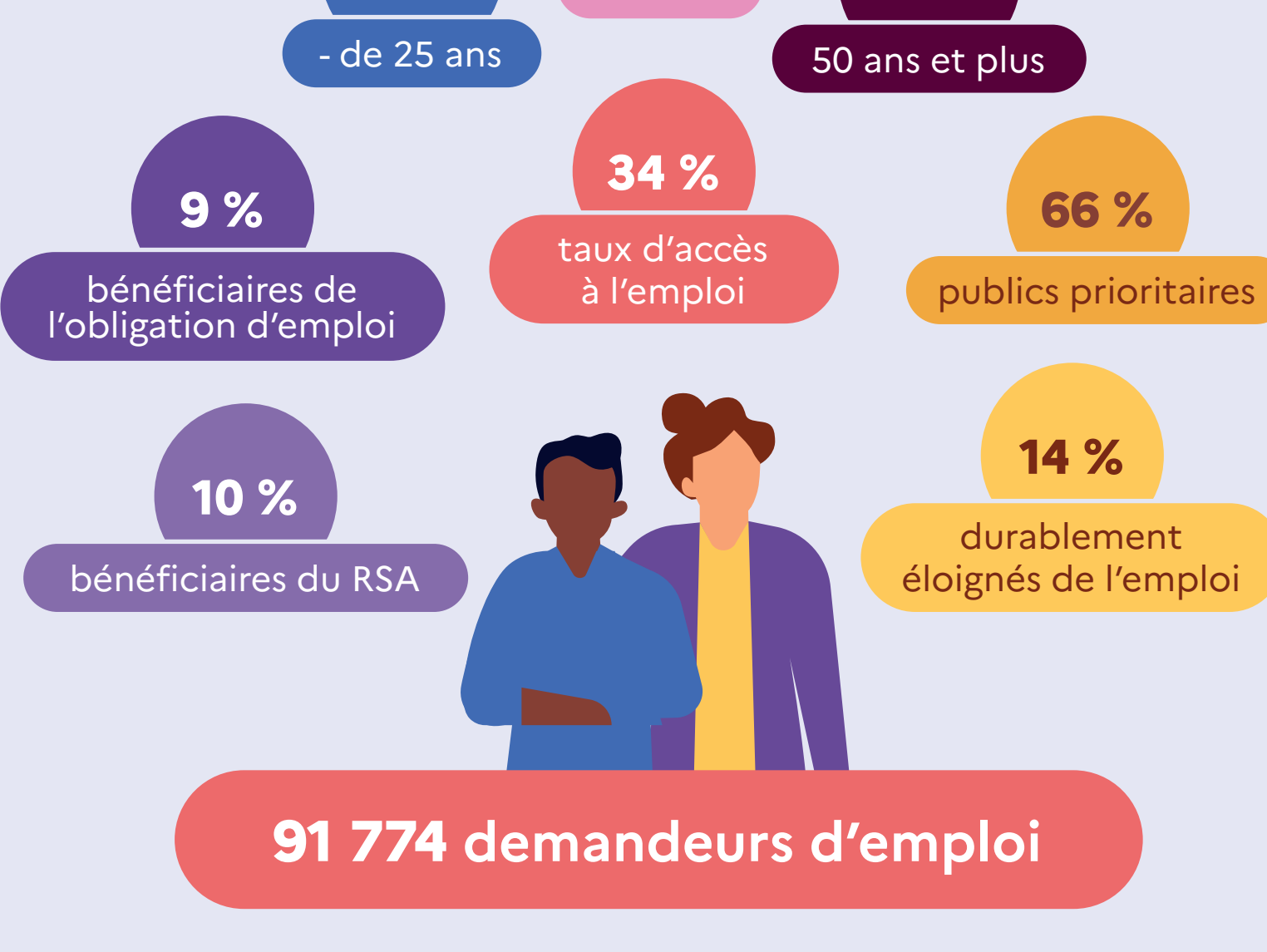


69 %
projets de recrutement jugés difficiles
par les entreprises du secteur

5

Le profil des demandeurs d'emploi

Catégories ABC, source France Travail, décembre 2025

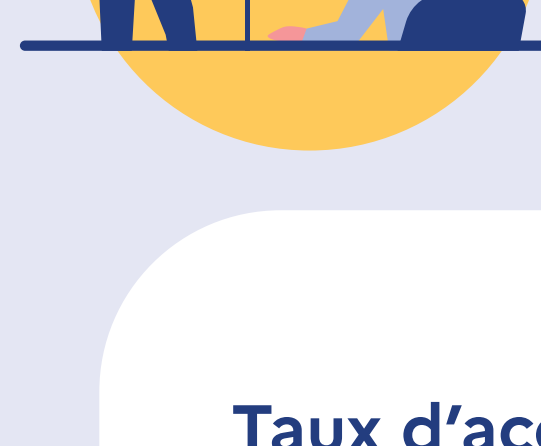


91 774 demandeurs d'emploi

6

Les formations

Source : France travail, cumul de janvier à décembre 2025



7 813
entrées en formation
(attestation d'entrée en stage des demandeurs d'emploi, tous financeurs confondus)

69 %
Taux d'accès à l'emploi dans les 6 mois
qui suivent la formation

Top 5 des principaux formacodes

1 664 entrées	Aide-soignant
1 048 entrées	Auxiliaire de vie sociale
1 025 entrées	Petite enfance
925 entrées	Infirmier
441 entrées	Auxiliaire puériculture