

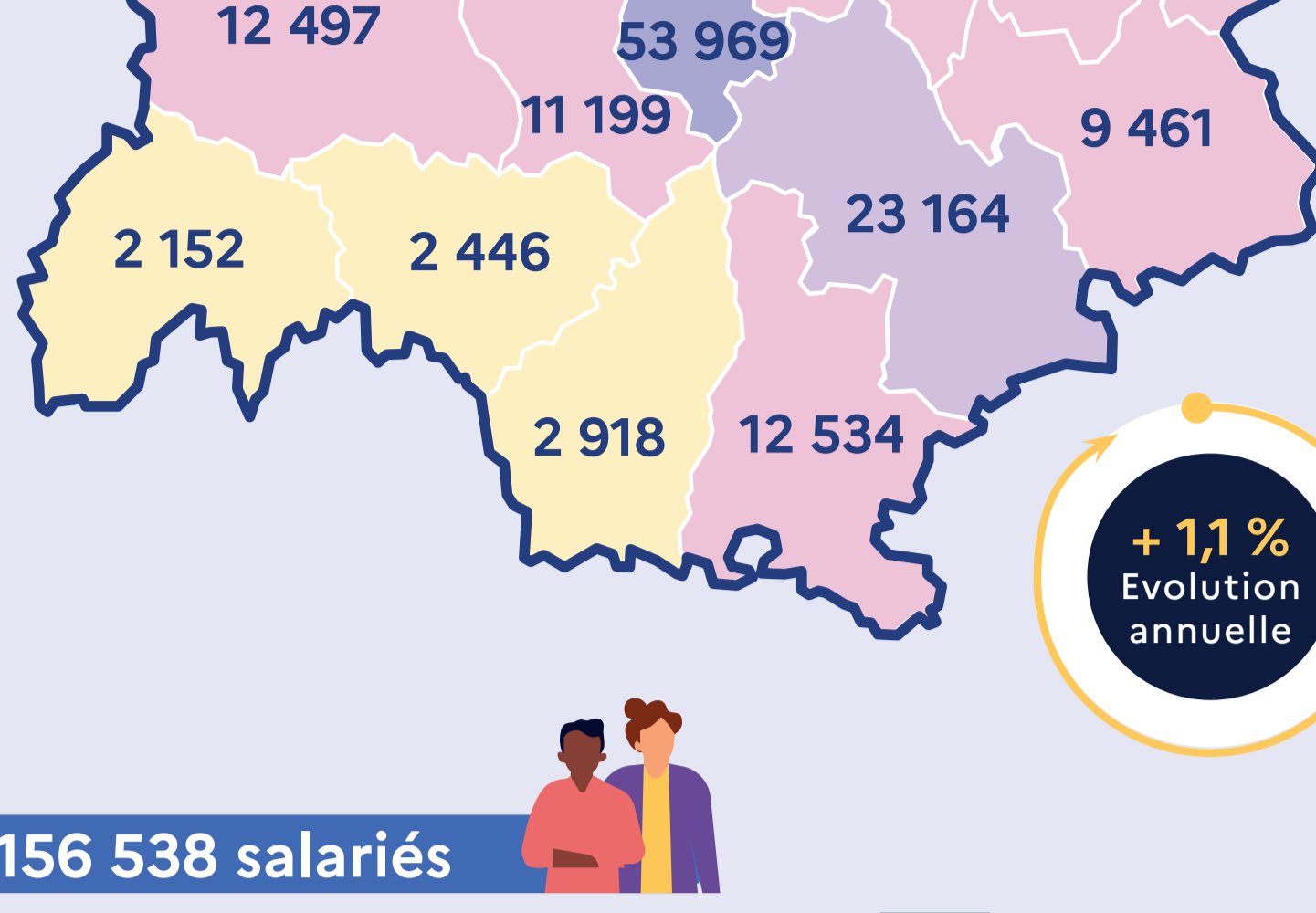
Le secteur du transport et de la logistique en Auvergne-Rhône-Alpes



1

Les effectifs salariés 2024

(source ACOSS, secteur privé)



156 538 salariés

8 933 établissements

Les principaux secteurs

19 %	Transports routiers de fret interurbains	29 070 salariés
14 %	Transports routiers de fret de proximité	22 391 salariés
8 %	Entreposage et stockage non frigorifique	12 662 salariés
7 %	Services auxiliaires des transports terrestres	11 168 salariés
7 %	Affrètement et organisation des transports	10 898 salariés
7 %	Transports urbains et suburbains de voyageurs	10 857 salariés
6 %	Transports ferroviaires interurbains de voyageurs	10 120 salariés
5 %	Transports routiers réguliers de voyageurs	8 216 salariés
4 %	Ambulances	6 343 salariés

2

Les embauches sur les 12 derniers mois

Source : DPAAE, source ACOSS, cumul de janvier à décembre 2025

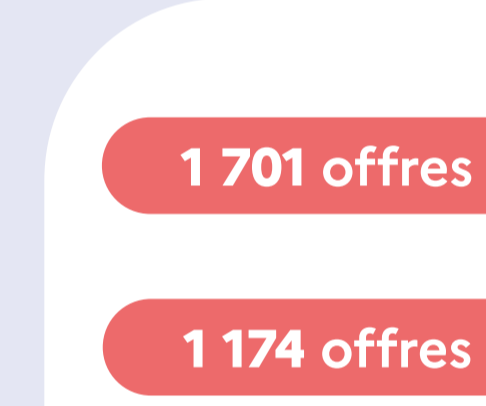


64 652 embauches de + d'1 mois (hors intérim)

3

Les offres d'emploi sur les 12 derniers mois

Source : France Travail, cumul de janvier à décembre 2025



11 796 offres d'emploi enregistrées (tous types de contrats)

1 701 offres	Conducteur / Conductrice de poids lourd
1 174 offres	Conducteur-livreur / Conductrice-livreuse
1 168 offres	Conducteur / Conductrice de bus
1 072 offres	Conducteur / Conductrice d'autocar ligne régulière
562 offres	Conducteur / Conductrice de véhicules Super Lourds
468 offres	Préparateur / Préparatrice de commandes
440 offres	Ambulancier / Ambulancière
264 offres	Mécanicien / Mécanicienne des véhicules des transports routiers
179 offres	Agent / Agente d'exploitation en transport routier de marchandises

4

Les difficultés de recrutement

Source : France Travail, Enquête Besoins en Mains d'Œuvre 2025

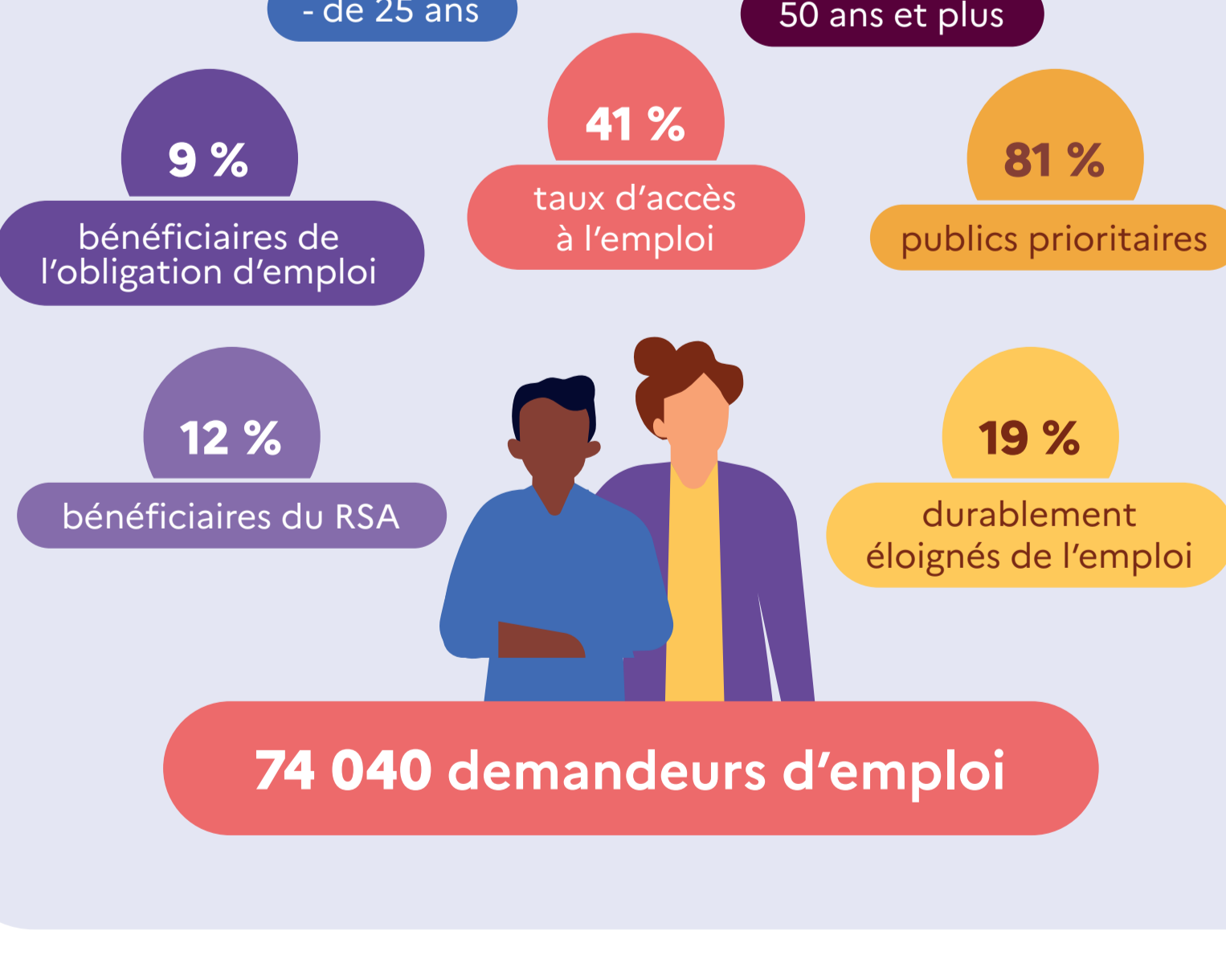


67% projets de recrutement jugés difficiles par les entreprises du secteur

5

Le profil des demandeurs d'emploi

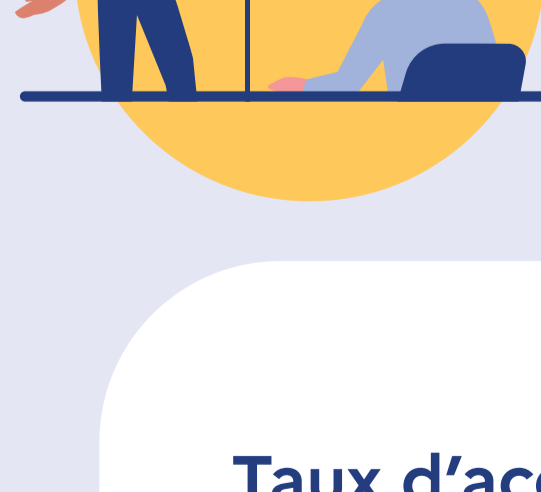
Catégories ABC, source FRANCE TRAVAIL, décembre 2025



6

Les formations

Source : France Travail, cumul de janvier à décembre 2025



12 508 entrées en formation (attestation d'entrée en stage des demandeurs d'emploi, tous financeurs confondus)

78% Taux d'accès à l'emploi dans les 6 mois qui suivent la formation

Top 5 des principaux formacodes

2 875 entrées	Conduite poids lourd
2 488 entrées	FIMO FCO
1 594 entrées	Transport en commun routier
1 197 entrées	Transport marchandise
990 entrées	Transport sanitaire

