

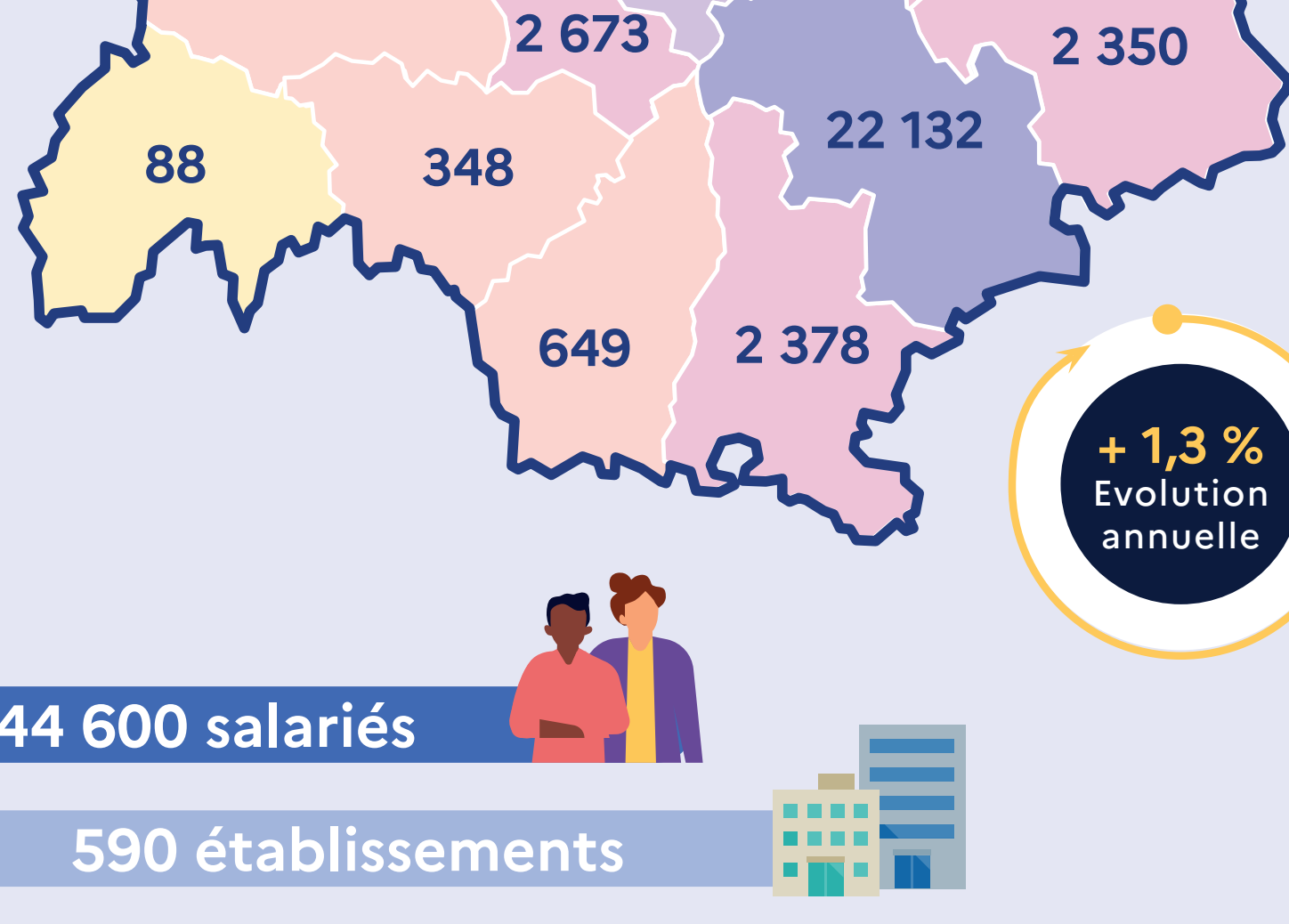
# Le secteur de l'industrie électrique et électronique en Auvergne-Rhône-Alpes



1

## Les effectifs salariés 2024

(source ACOSS, secteur privé)



+ 1,3 %  
Evolution annuelle

44 600 salariés

590 établissements

### Les principaux secteurs

29 %	Fabrication de composants électroniques	13 078 salariés
25 %	Fabrication de matériel de distribution et de commande électrique	11 221 salariés
9 %	Fabrication d'instrumentation scientifique et technique	3 986 salariés
7 %	Fabrication de moteurs, génératrices et transformateurs électriques	3 148 salariés
6 %	Fabrication de matériel d'installation électrique	2 588 salariés
5 %	Fabrication d'équipements d'aide à la navigation	2 352 salariés
4 %	Fabrication de cartes électroniques assemblées	1 968 salariés
4 %	Fabrication d'autres fils et câbles électroniques ou électriques	1 628 salariés
3 %	Fabrication d'équipements médicale, d'équipements électromédicaux et électrothérapeutiques	1 486 salariés

2

## Les embauches sur les 12 derniers mois

Source : DPAE, source ACOSS, cumul de janvier à décembre 2025



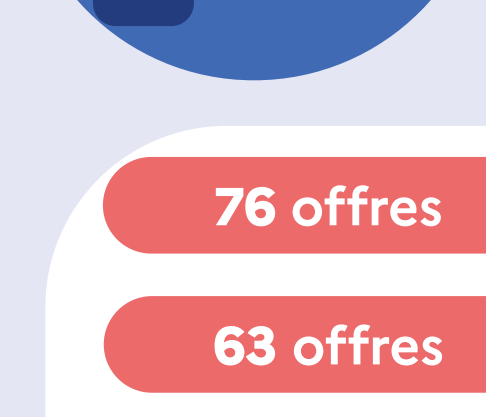
6 004

embauches de + d'1 mois (hors intérim)

3

## Les offres d'emploi sur les 12 derniers mois

Source : France Travail, cumul de janvier à décembre 2025



970

offres d'emploi enregistrées (tous types de contrats)

76 offres	Câbleur / Câbleuse d'armoires
63 offres	Ingénieur / Ingénieure recherche et développement en industrie
55 offres	Monteur-câbleur / Monteuse-câbleuse en électronique
52 offres	Assembleur monteur / Assembleuse monteuse
49 offres	Technicien / Technicienne de maintenance industrielle
41 offres	Opérateur / Opératrice sur machines automatisées en production électrique
37 offres	Assembleur / Assembleuse en produits électriques et électroniques
29 offres	Contrôleur / Contrôleuse technique en électricité-électronique
27 offres	Tourneur-fraiseur / Tourneuse-fraiseuse

4

## Les difficultés de recrutement

Source : France Travail, Enquête Besoins en Mains d'Œuvre 2025



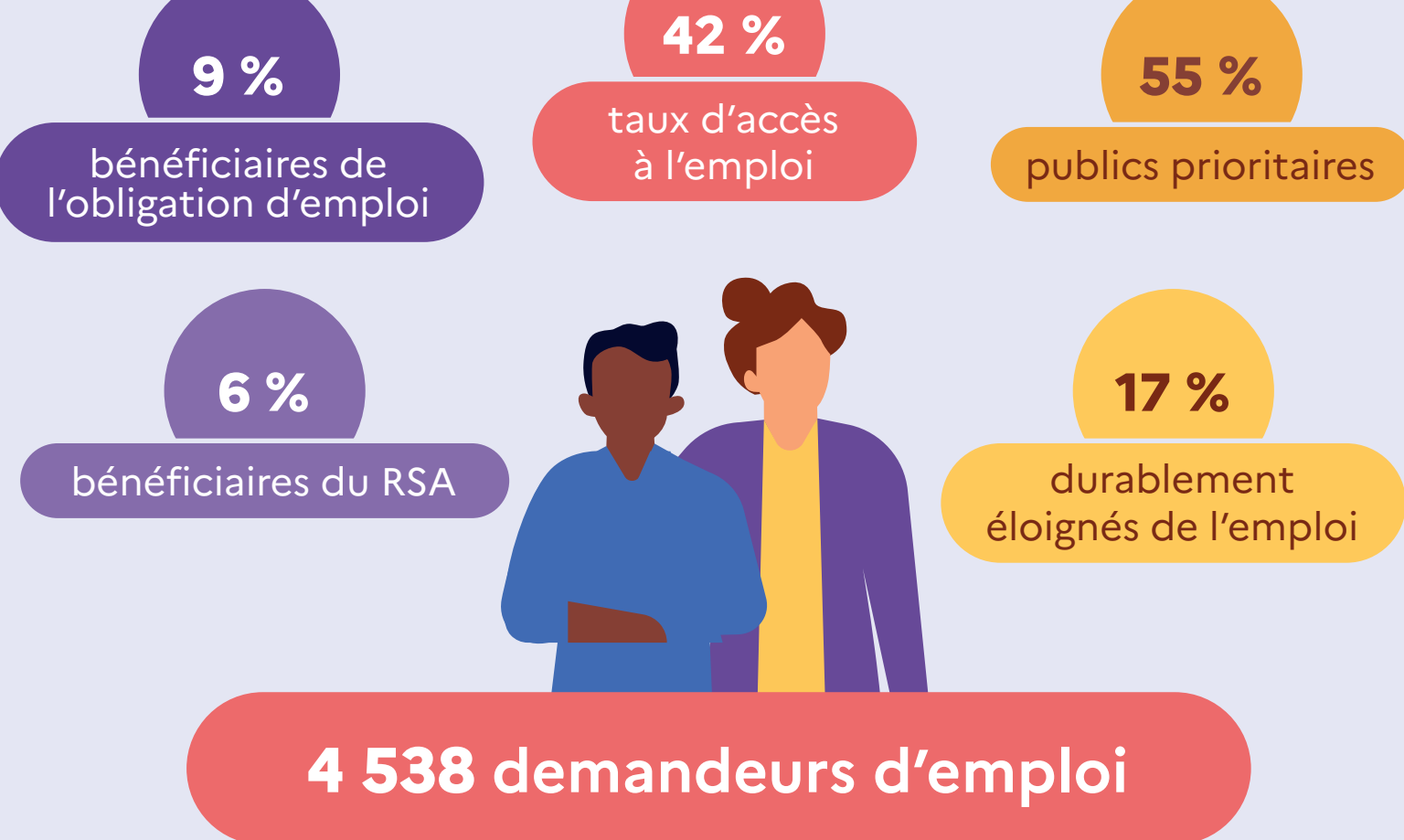
56%

projets de recrutements jugés difficiles par les entreprises du secteur

5

## Le profil des demandeurs d'emploi

Catégories ABC, source France Travail, décembre 2025

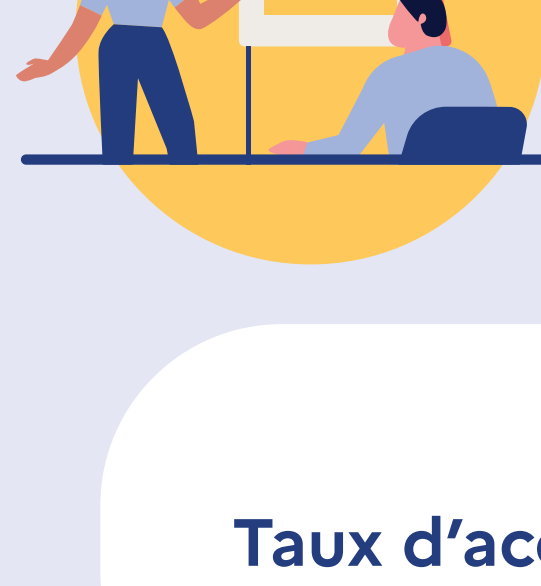


4 538 demandeurs d'emploi

6

## Les formations

Source : France Travail, cumul de janvier à décembre 2025



1 789

entrées en formation

(attestation d'entrée en stage des demandeurs d'emploi, tous financeurs confondus)

72%

Taux d'accès à l'emploi dans les 6 mois qui suivent la formation

### Top 5 des principaux formacodes

418 entrées	Installation électrique
319 entrées	Maintenance industrielle
267 entrées	Conduite installation industrielle
203 entrées	Habilitation électrique
177 entrées	Electrotechnique