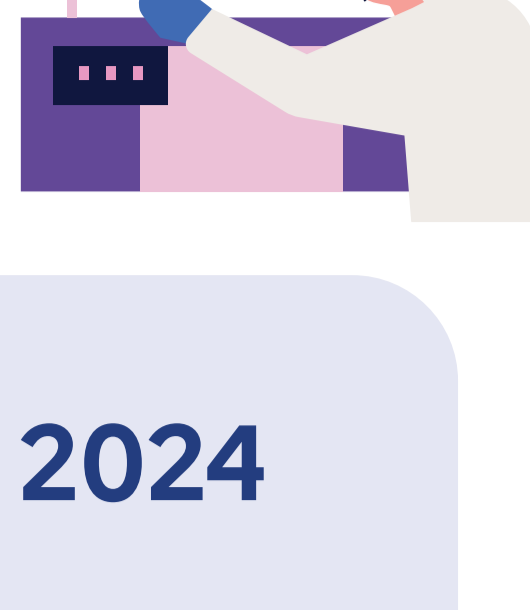


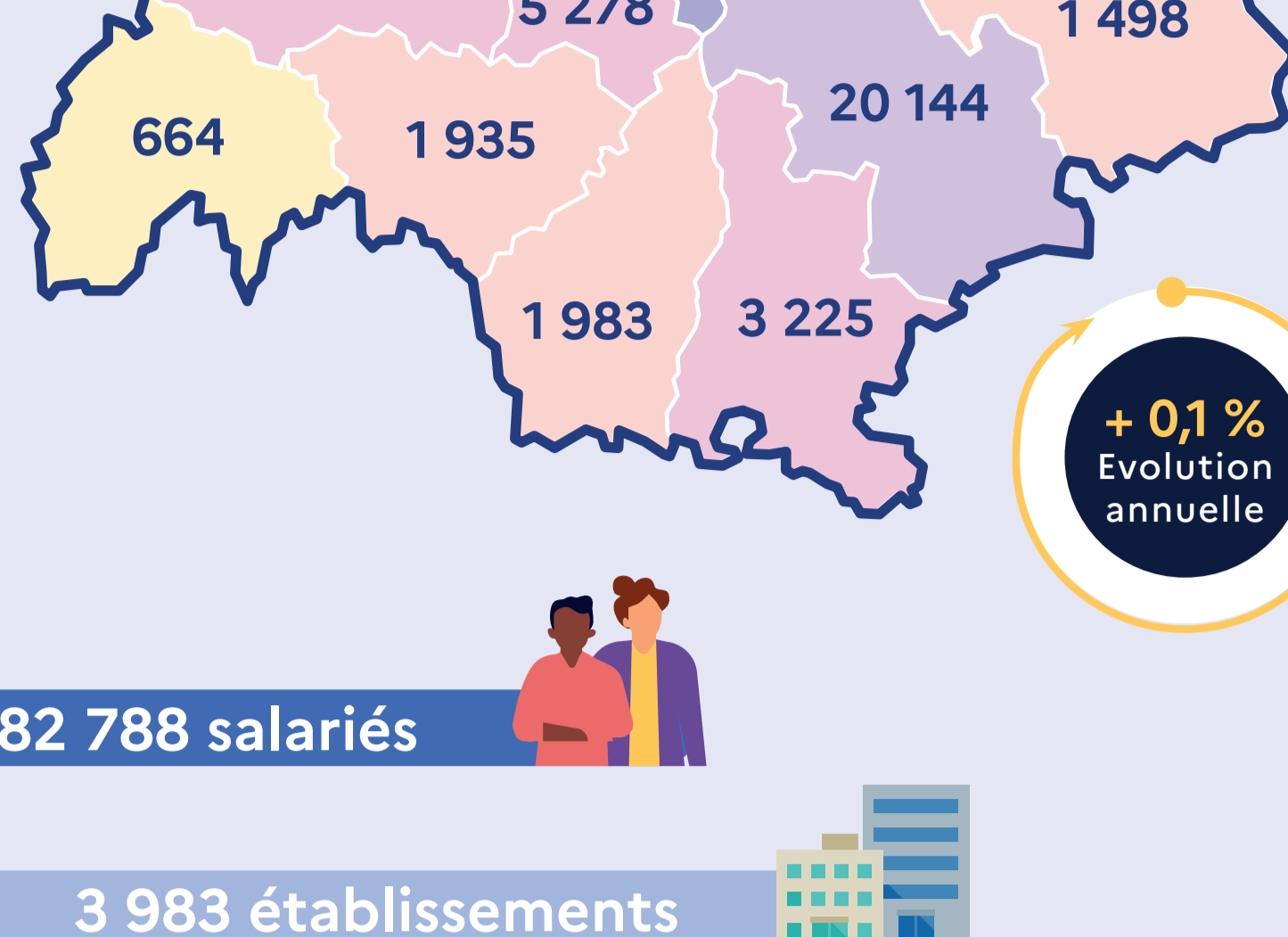
# Le secteur de l'industrie de la santé en Auvergne-Rhône-Alpes



1

## Les effectifs salariés 2024

(source ACOSS, secteur privé)



+ 0,1 %  
Evolution annuelle

82 788 salariés

3 983 établissements

### Les principaux secteurs

19 %	Fabrication de préparations pharmaceutiques	15 903 salariés
19 %	Commerce de détail de produits pharma. en magasin spécialisé	15 892 salariés
19 %	Recherche-développement en autres sciences physiques et naturelles	15 327 salariés
15 %	Fabrication de matériel médico-chirurgical et dentaire	12 176 salariés
9 %	Commerce de gros de produits pharma.	7 860 salariés
7 %	Fabrication d'emballages en matières plastiques	5 608 salariés
5 %	Fabrication d'autres textiles techniques et industriels	3 875 salariés
3 %	Fabrication de produits pharmaceutiques de base	2 337 salariés
3 %	Recherche-développement en bio-technologie	2 324 salariés

2

## Les embauches sur les 12 derniers mois

Source : DPAE, source ACOSS, cumul de janvier à décembre 2025

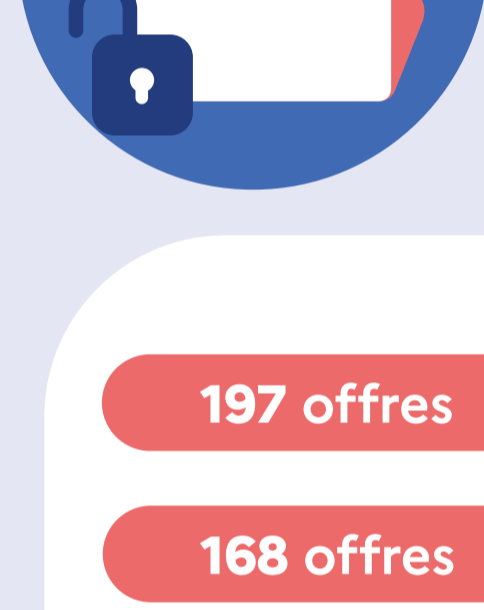


**16 963**  
embauches de + d'1 mois  
(hors intérim)

3

## Les offres d'emploi sur les 12 derniers mois

Source : France Travail, cumul de janvier à décembre 2025



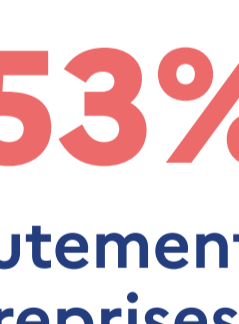
**2 342**  
offres d'emploi enregistrées  
(tous types de contrats)

197 offres	Préparateur / Préparatrice en pharmacie
168 offres	Pharmacien / Pharmacienne
125 offres	Prothésiste dentaire
74 offres	Technicien / Technicienne de maintenance industrielle
69 offres	Plasturgiste
63 offres	Agent / Agente de conditionnement
62 offres	Opérateur / Opératrice de fabrication en industrie pharmaceutique
62 offres	Monteur régleur / Monteuse régleuse en plasturgie
51 offres	Conducteur / Conductrice de procédé de fabrication en industrie pharmaceutique

4

## Les difficultés de recrutement

Source : France Travail, Enquête Besoins en Mains d'Œuvre 2025

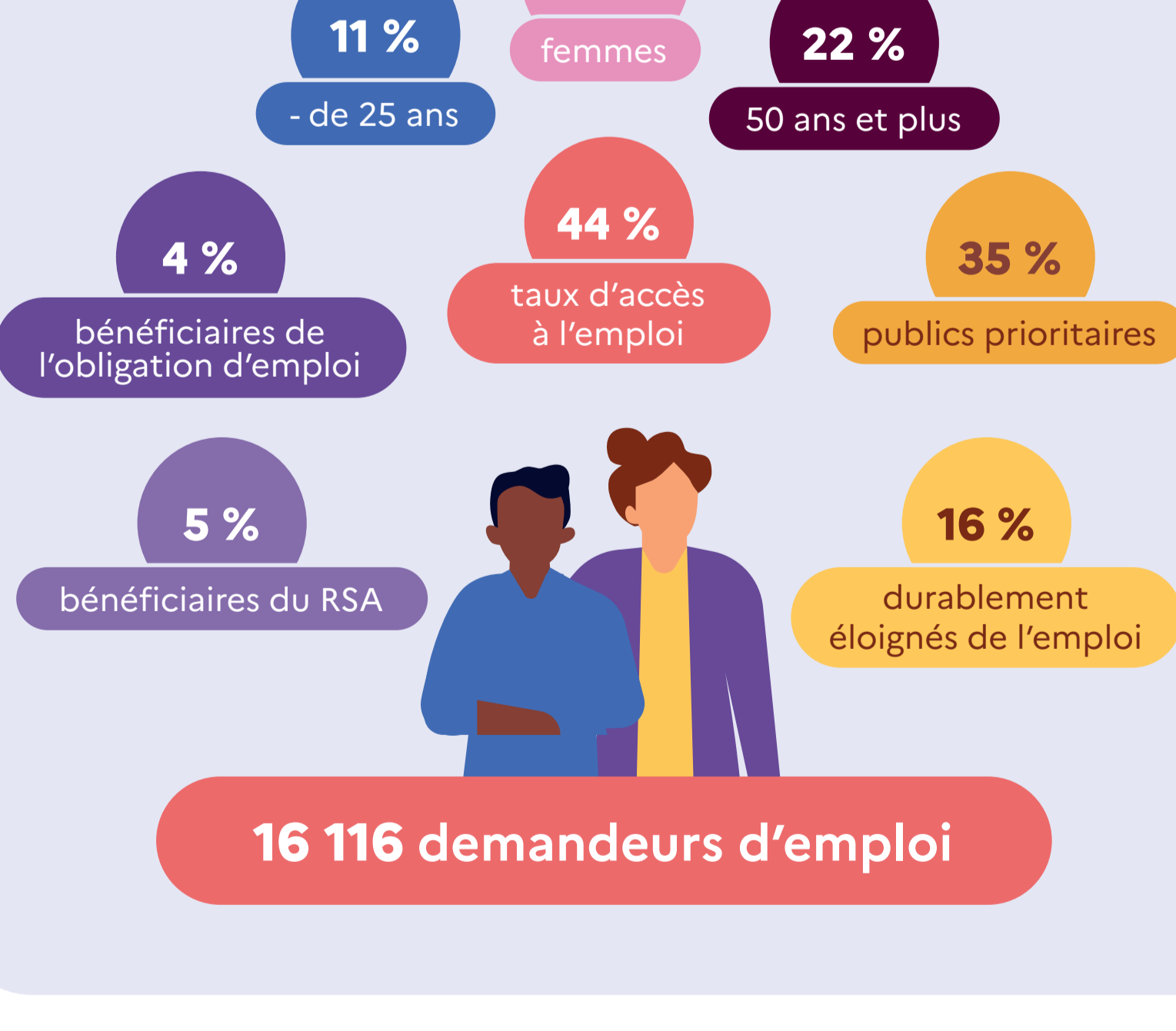


**53%**  
projets de recrutement jugés difficiles  
par les entreprises du secteur

5

## Le profil des demandeurs d'emploi

Catégories ABC, source France Travail, décembre 2025

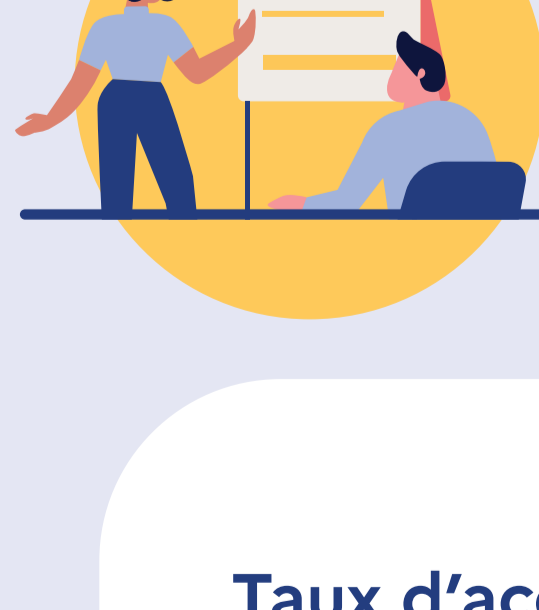


16 116 demandeurs d'emploi

6

## Les formations

Source : France Travail, cumul de janvier à décembre 2025



**354**  
entrées en formation  
(attestation d'entrée en stage des demandeurs d'emploi, tous financeurs confondus)

**63%**  
Taux d'accès à l'emploi dans les 6 mois qui suivent la formation

### Top 5 des principaux formacodes

57 entrées	Médecine
42 entrées	Recherche médicale
41 entrées	Pharmacie
40 entrées	Santé secteur sanitaire
26 entrées	Prothèse dentaire

