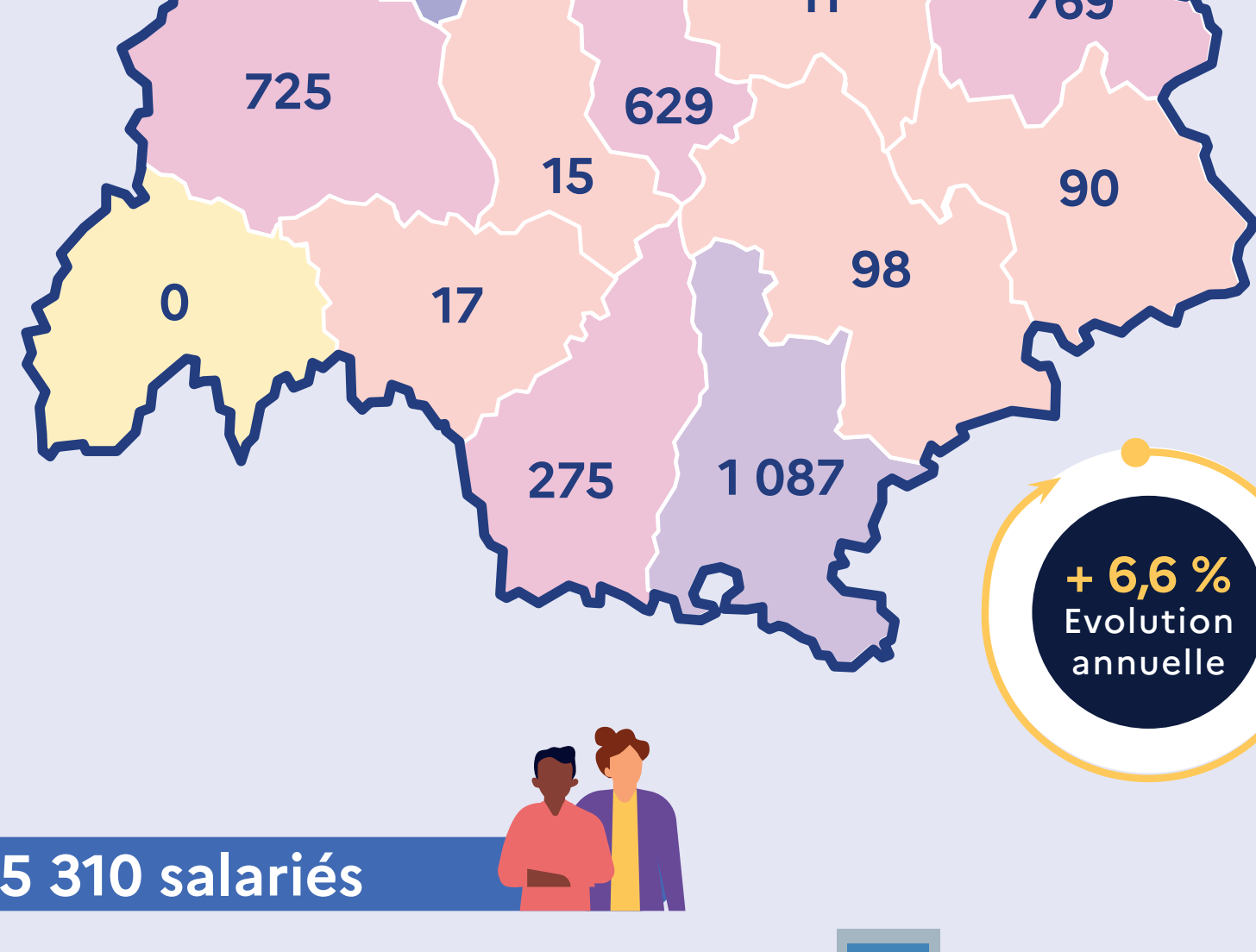


# Le secteur de l'industrie aéronautique et spatiale en Auvergne-Rhône-Alpes

1

## Les effectifs salariés 2024

(source ACOSS, secteur privé)



5 310 salariés

62 établissements

### Les principaux secteurs

**45 %** Construction aéronautique et spatiale **2 415** salariés

**44 %** Fabrication d'équipements d'aide à la navigation **2 352** salariés

**10 %** Réparation et maintenance d'aéronefs et d'engins spatiaux **543** salariés

2

## Les embauches sur les 12 derniers mois

Source : DPAE, source ACOSS, cumul de janvier à décembre 2025



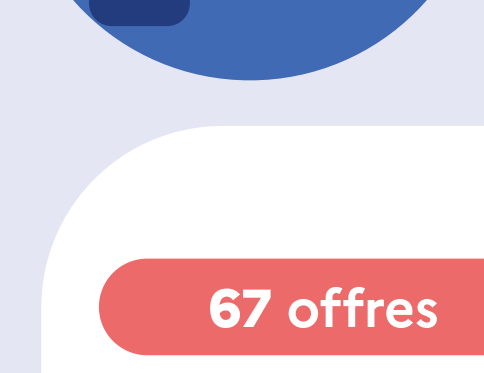
**1 022**

embauches de + d'1 mois (hors intérim)

3

## Les offres d'emploi sur les 12 derniers mois

Source : France Travail, cumul de janvier à décembre 2025



**363**

offres d'emploi enregistrées (tous types de contrats)

- 67 offres** Assembleur monteur / Assembleuse monteuse
- 44 offres** Monteur-câbleur / Monteuse-câbleuse en électronique
- 40 offres** Tourneur-fraiseur / Tourneuse-fraiseuse
- 17 offres** Ingénieur / Ingénieure recherche et développement en industrie
- 17 offres** Cisailleur / Cisailleuse en métallurgie
- 17 offres** Chaudronnier / Chaudronnière
- 13 offres** Technicien / Technicienne méthodes
- 13 offres** Contrôleur / Contrôleuse technique en métallurgie
- 9 offres** Agent / Agente de traitement de surface

4

## Les difficultés de recrutement

Source : France Travail, Enquête Besoins en Mains d'Œuvre 2025



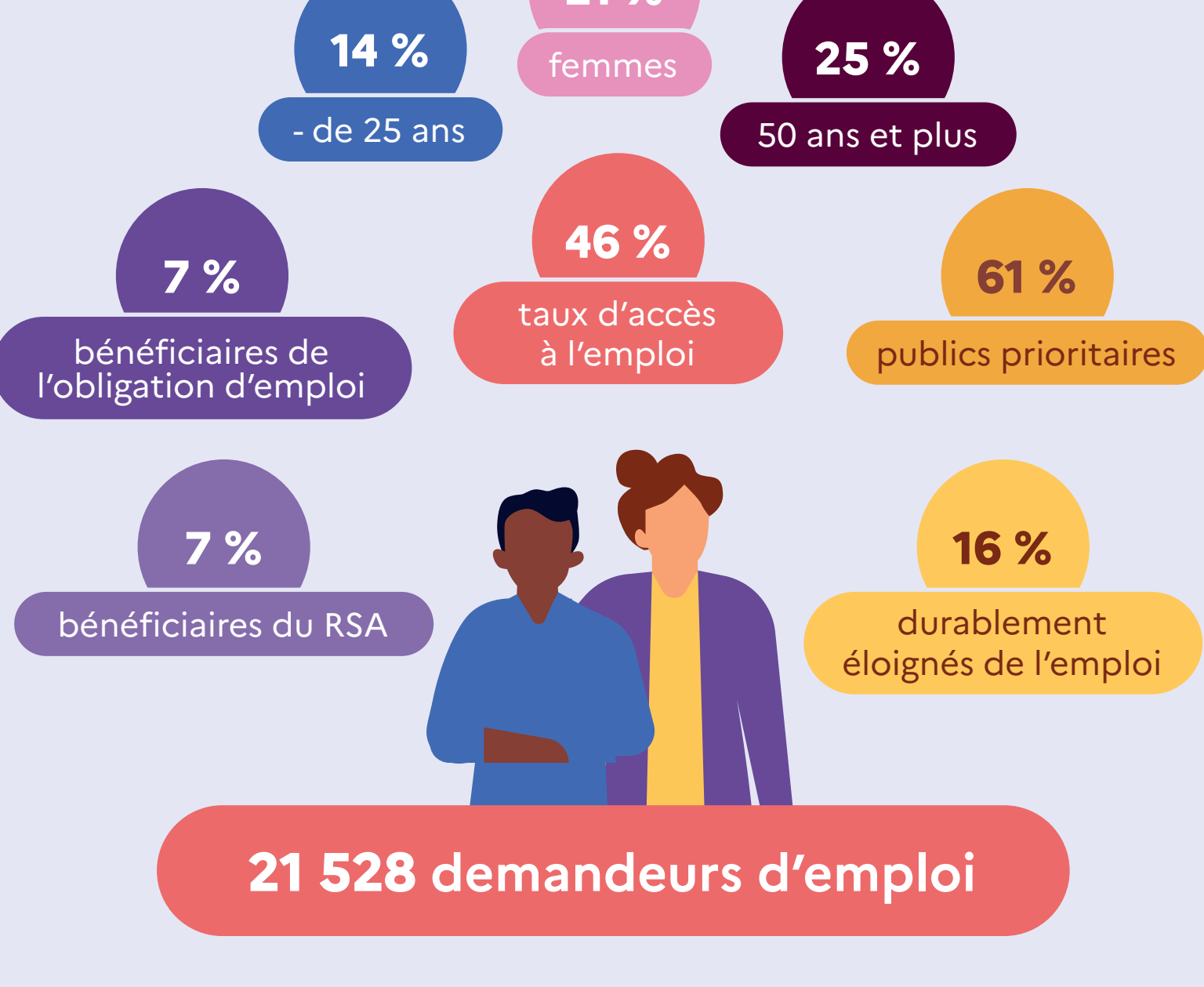
**66%**

projets de recrutement jugés difficiles par les entreprises du secteur

5

## Le profil des demandeurs d'emploi

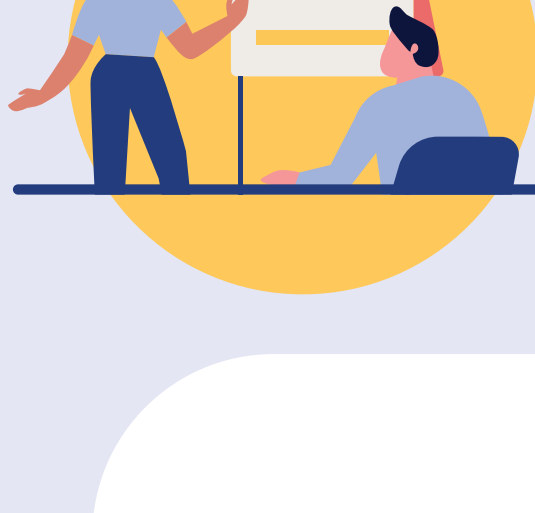
Catégories ABC, source France Travail, décembre 2025



6

## Les formations

Source : France Travail, cumul de janvier à décembre 2025



**3 189**

entrées en formation (attestation d'entrée en stage des demandeurs d'emploi, tous financeurs confondus)

**69%**

Taux d'accès à l'emploi dans les 6 mois qui suivent la formation

### Top 5 des principaux formacodes

- 517 entrées** Informatique
- 418 entrées** Installation électrique
- 319 entrées** Maintenance industrielle
- 267 entrées** Conduite installation industrielle
- 220 entrées** Soudage