

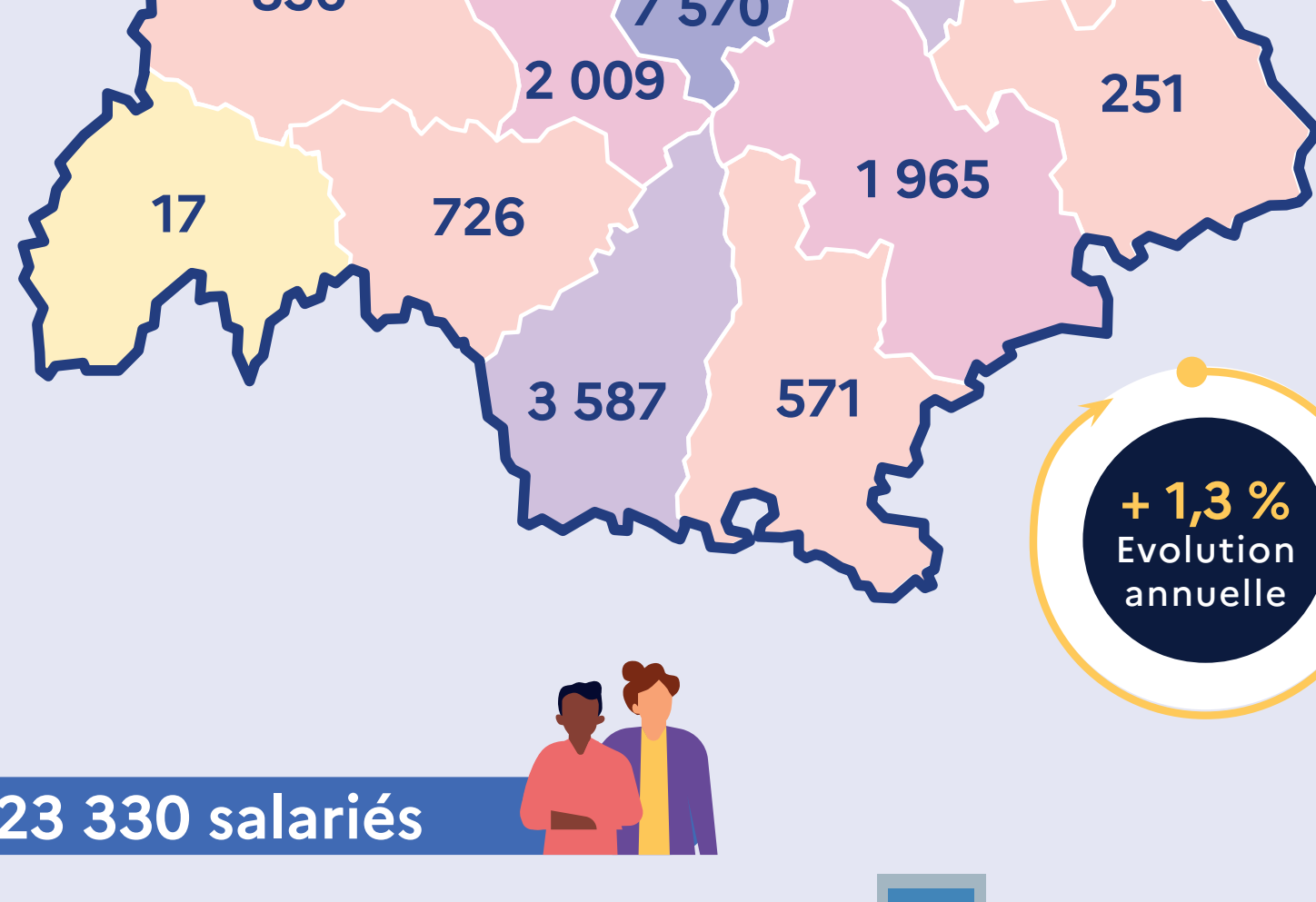
# Le secteur de l'industrie automobile en Auvergne-Rhône-Alpes



1

## Les effectifs salariés 2024

(source ACOSS, secteur privé)



+ 1,3 %  
Evolution annuelle

23 330 salariés

345 établissements

### Les principaux secteurs

**40 %** Construction de véhicules automobiles **9 343** salariés

**31 %** Fabrication d'autres équipements automobiles **7 318** salariés

**18 %** Fabrication de carrosseries et remorques **4 088** salariés

**8 %** Fabrication d'équipements électriques et électroniques automobiles **1 756** salariés

**4 %** Fabrication de piles et d'accumulateurs électriques **825** salariés

2

## Les embauches sur les 12 derniers mois

Source : DPAE, source ACOSS, cumul de janvier à décembre 2025



**2 880**

embauches de + d'1 mois (hors intérim)

3

## Les offres d'emploi sur les 12 derniers mois

Source : France Travail, cumul de janvier à décembre 2025



**619**

offres d'emploi enregistrées (tous types de contrats)

**44 offres** Assembleur monteur / Assembleuse monteuse

**33 offres** Chaudronnier / Chaudronnière

**26 offres** Carrossier-peintre / Carrossière-peintre

**25 offres** Assembleur / Assembleuse en produits électriques et électroniques

**23 offres** Peintre industriel / Peintre industrielle

**18 offres** Monteur régleur / Monteuse régleuse en plasturgie

**17 offres** Soudeur / Soudeuse

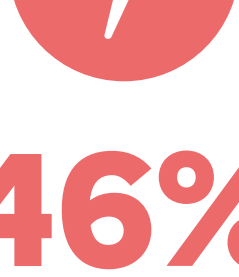
**16 offres** Magasinier / Magasinière

**15 offres** Technicien / Technicienne méthodes

4

## Les difficultés de recrutement

Source : France Travail, Enquête Besoins en Mains d'Œuvre 2025



**46%**

projets de recrutement jugés difficiles par les entreprises du secteur

5

## Le profil des demandeurs d'emploi

Catégories ABC, source France Travail, décembre 2025

**15 %**

- de 25 ans

**20 %**

femmes

**25 %**

50 ans et plus

**7 %**

bénéficiaires de l'obligation d'emploi

**47 %**

taux d'accès à l'emploi

**66 %**

publics prioritaires

**7 %**

bénéficiaires du RSA

**15 %**

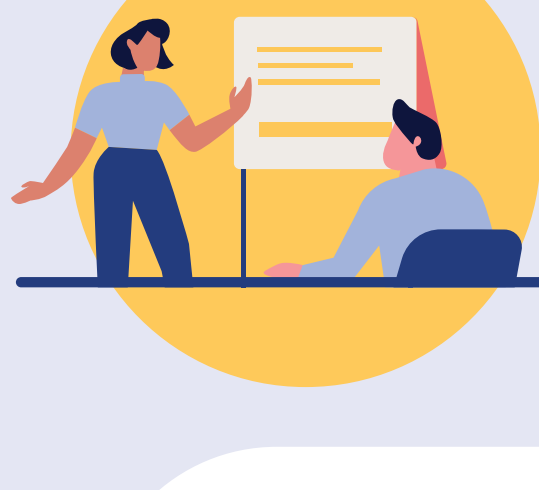
durablement éloignés de l'emploi

**15 973** demandeurs d'emploi

6

## Les formations

Source : France Travail, cumul de janvier à décembre 2025



**3 763**

entrées en formation (attestation d'entrée en stage des demandeurs d'emploi, tous financeurs confondus)

**77%**

Taux d'accès à l'emploi dans les 6 mois qui suivent la formation

### Top 5 des principaux formacodes

**1 151 entrées** Défense Prévention Sécurité

**395 entrées** Mécanique automobile

**319 entrées** Maintenance industrielle

**267 entrées** Conduite installation industrielle

**263 entrées** Logistique

