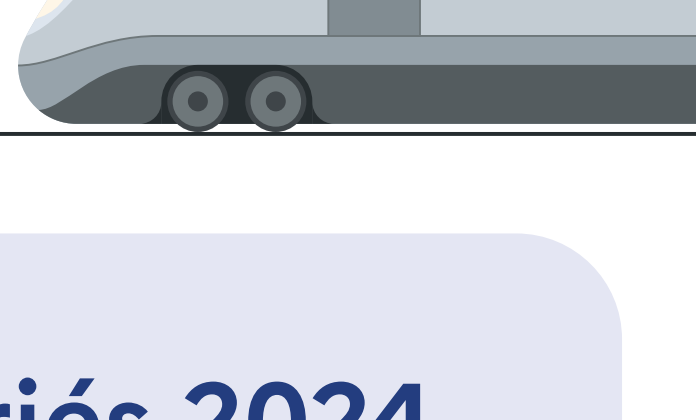


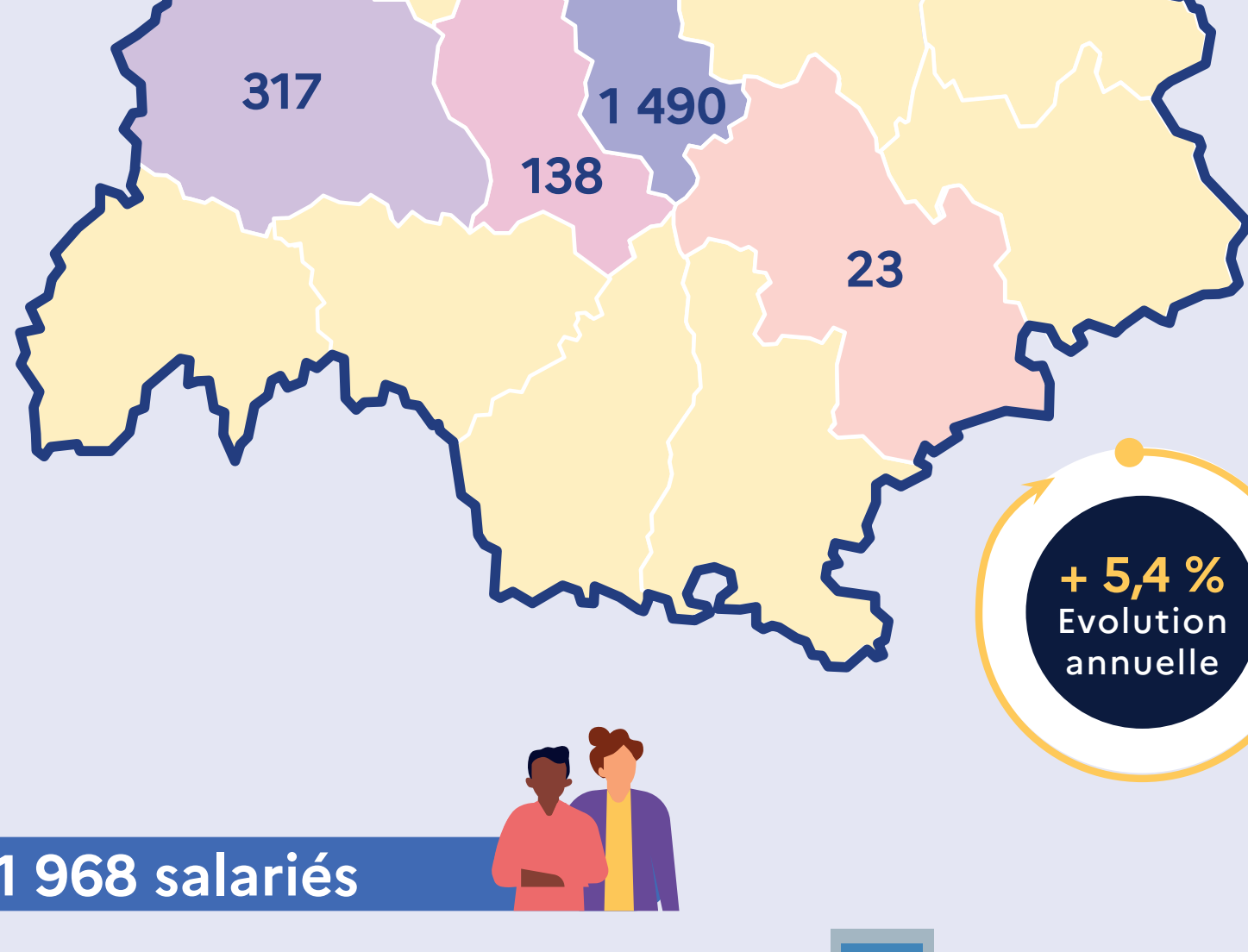
Le secteur de l'industrie ferroviaire en Auvergne-Rhône-Alpes



1

Les effectifs salariés 2024

(source ACOSS, secteur privé)



+ 5,4 %
Evolution annuelle

1 968 salariés



9 établissements



Les principaux secteurs

88 %

Construction de locomotives et d'autre matériel ferroviaire roulant

1 723 salariés

12 %

Réparation et maintenance d'autres équipements de transport

245 salariés

2

Les embauches sur les 12 derniers mois

Source : DPAE, source ACOSS, cumul de janvier à décembre 2025



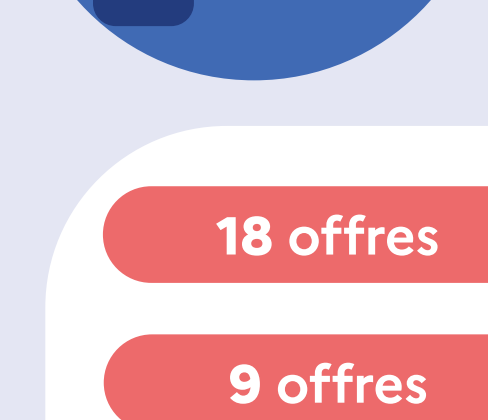
333

embauches de + d'1 mois (hors intérim)

3

Les offres d'emploi sur les 12 derniers mois

Source : France Travail, cumul de janvier à décembre 2025



44

offres d'emploi enregistrées (tous types de contrats)

18 offres

Assembleur monteur / Assembleuse monteuse

9 offres

Câbleur / Câbleuse d'armoires

6 offres

Peintre industriel / Peintre industrielle

6 offres

Ajusteur-monteur / Ajusteuse-monteuse

1 offre

Technicien / Technicienne méthodes

1 offre

Electricien / Electricienne de maintenance

1 offre

Opérateur / Opératrice de traitement d'abrasion de surface

1 offre

Technicien / Technicienne de maintenance ferroviaire

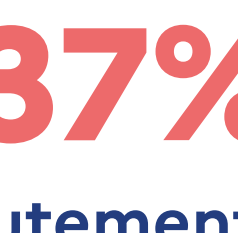
1 offre

Technicien / Technicienne de maintenance d'équipements connectés

4

Les difficultés de recrutement

Source : France Travail, Enquête Besoins en Mains d'Œuvre 2025



37%

projets de recrutement jugés difficiles par les entreprises du secteur

5

Le profil des demandeurs d'emploi

Catégories ABC, source France Travail, décembre 2025

17 %

- de 25 ans

8 %

femmes

25 %

50 ans et plus

6 %

bénéficiaires de l'obligation d'emploi

49 %

taux d'accès à l'emploi

61 %

publics prioritaires

6 %

bénéficiaires du RSA

15 %

durablement éloignés de l'emploi

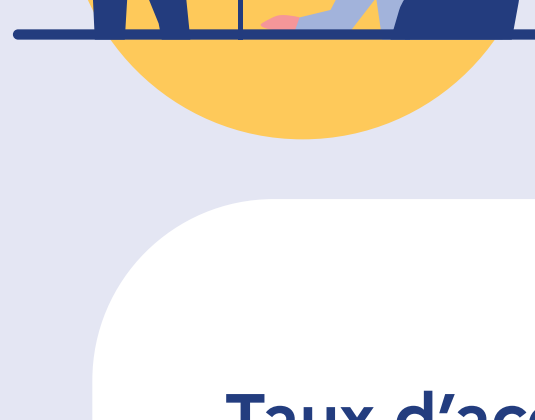


7 881 demandeurs d'emploi

6

Les formations

Source : France Travail, cumul de janvier à décembre 2025



3 070

entrées en formation

(attestation d'entrée en stage des demandeurs d'emploi, tous financeurs confondus)

69%

Taux d'accès à l'emploi dans les 6 mois qui suivent la formation

Top 5 des principaux formacodes

517 entrées

Informatique

418 entrées

Installation électrique

319 entrées

Maintenance industrielle

263 entrées

Logistique

220 entrées

Soudage