

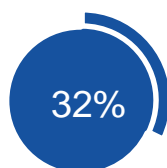
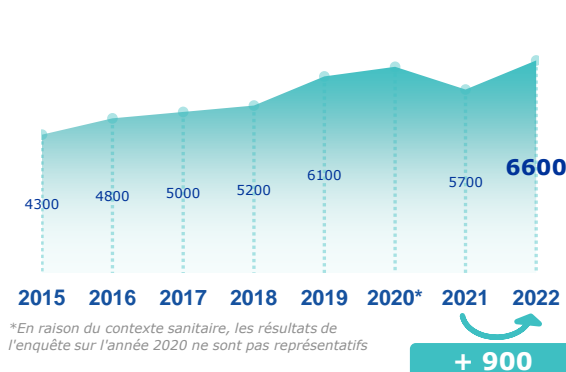
ENQUÊTE BESOINS EN MAIN-D'ŒUVRE 2022 BASSIN D'AUBENAS

AVERTISSEMENT : L'enquête BMO s'est déroulée en période de forte conjoncture économique, depuis la levée des restrictions sanitaires à la mi 2021. Cela se traduit par des perspectives de recrutement élevées. Les conséquences de la guerre en Ukraine créent un aléa sur l'activité au cours des prochains mois, sans que cela soit pris en compte dans les projets de recrutement exprimés par les employeurs.

STATISTIQUES, ÉTUDES ET ÉVALUATION



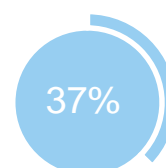
Les projets de recrutement



des projets ne sont pas liés à une activité saisonnière



des projets sont jugés difficiles à réaliser par les employeurs

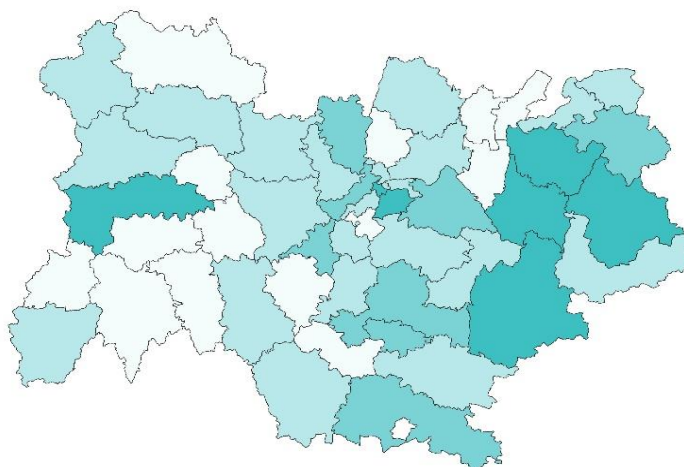


des établissements envisagent de recruter

Répartition par bassin

Nb projets 2022

- < 3 000
- De 3 000 à 8 000
- De 8 000 à 14 000
- > 14 000



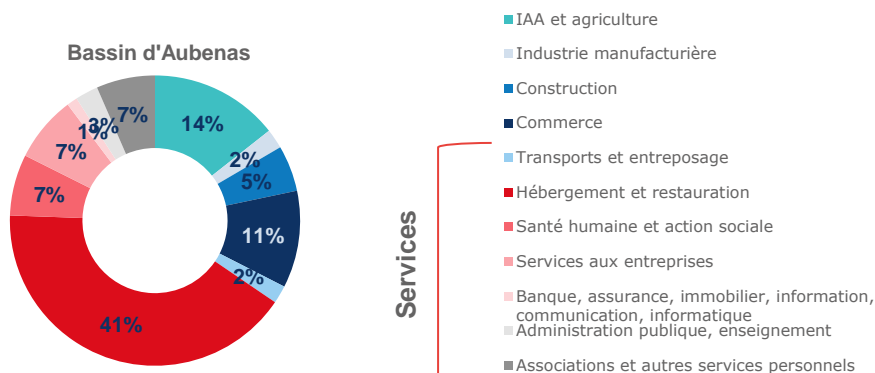
TOP 10 des métiers non saisonniers (H/F)

Les métiers précédés d'une * font également partie du TOP 10 des métiers non saisonniers régionaux.

*Aides-soignants	120	20
*Aides à domicile, aides ménagers, travail. familiaux	80	60
Artistes, prof. d'art (musique, danse, spectacles)	80	0
*Serveurs de cafés, de restaurants et commis	80	750
Infirmiers, cadres infirmiers et puériculteurs	70	10
Cuisiniers	70	320
*Ouvriers NQ du gros œuvre du bâtiment	60	0
*Employés de libre-service	60	130
Conducteurs de transport en commun sur route	60	90
Employés de l'hôtellerie	50	550

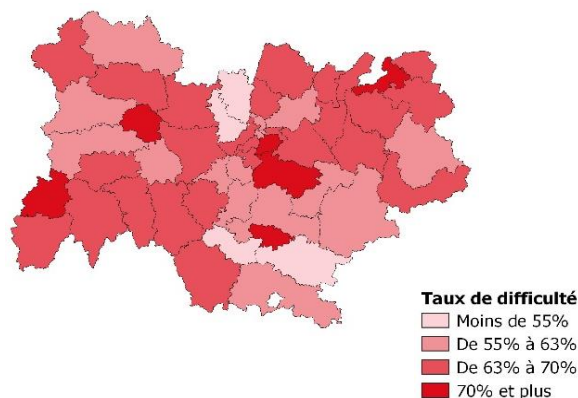
■ Non saisonniers ■ Saisonniers

Répartition par secteur d'activité

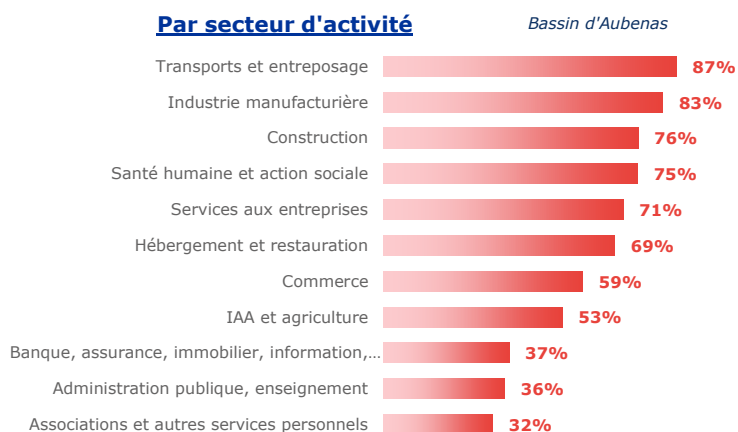


Les difficultés de recrutement

Part de projets jugés difficiles par bassin



Par secteur d'activité



Les métiers difficiles à pourvoir

Métiers classés par taux de difficulté décroissant

	Projets 2022	dont difficiles	% difficiles	% saisonniers
			Bassin	Région
Chefs cuisiniers	110	110	100%	76%
Aides à domicile, aides ménagers, travail. familiaux	140	130	97%	89%
Vendeur habil., acces. luxe, sport, loisirs et culture	110	100	93%	42%
Infirmiers, cadres infirmiers et puériculteurs	70	60	81%	78%
Aides-soignants	150	120	80%	82%
Sportifs et animateurs sportifs	160	120	77%	51%
Employés de maison et personnels de ménage	120	90	74%	79%
Agriculteurs salariés, ouvriers agricoles	140	100	69%	47%
Serveurs de cafés, de restaurants et commis	830	570	69%	67%
Employés de l'hôtellerie	600	410	68%	69%

Lecture: Chefs cuisiniers est le métier qui présente le plus de projets jugés difficiles sur le territoire. 100% des projets de recrutement de ce métier sont jugés difficiles sur le territoire contre 76% au niveau régional. Par ailleurs, 84% des projets de ce métier dans ce territoire sont liés à une activité saisonnière.

MÉTHODOLOGIE

Le champ de cette enquête est le même que celui de l'enquête 2021, soit :

- les établissements relevant de l'Assurance chômage,
- les établissements de 0 salarié ayant émis au moins une déclaration d'embauche au cours des 12 derniers mois,
- les établissements du secteur agricole,
- les établissements du secteur public relevant des collectivités territoriales (communes, régions...),
- les établissements publics administratifs (syndicats intercommunaux, hôpitaux, écoles...).

L'enquête porte donc sur l'ensemble des employeurs hors administrations de l'État (Ministères, Police, Justice...) et entreprises publiques (Banque de France...). Cette définition correspond au total à 291 171 établissements en Auvergne-Rhône-Alpes (extraits du répertoire SIRENE), dont 207 500 ont été interrogés cette année.

Plus de 52 000 établissements ont répondu au questionnaire en Auvergne-Rhône-Alpes. Les résultats ont ensuite été redressés pour être représentatifs de l'ensemble des établissements de la région.

La reproduction des renseignements contenus dans cette étude est autorisée sous réserve d'en mentionner la source.

Directeur de la publication : Frédéric TOUBEAU,
 Directeur Régional Pôle emploi Auvergne-Rhône-Alpes
Rédaction : Service Statistiques, Etudes et Evaluation
 Pôle emploi Auvergne-Rhône-Alpes
Réalisation : Services Statistiques, Etudes et Evaluation,
 Communication, Pôle emploi Auvergne-Rhône-Alpes
Contact : stat.ara@pole-emploi.fr

EN SAVOIR +

Retrouvez l'ensemble des publications sur :
www.observatoire-emploi-ara.fr