

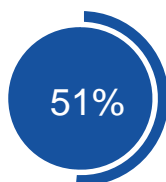
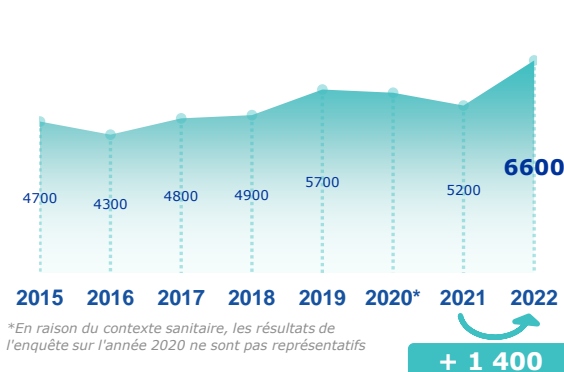
ENQUÊTE BESOINS EN MAIN-D'ŒUVRE 2022 BASSIN DE CHABLAIS

AVERTISSEMENT : L'enquête BMO s'est déroulée en période de forte conjoncture économique, depuis la levée des restrictions sanitaires à la mi 2021. Cela se traduit par des perspectives de recrutement élevées. Les conséquences de la guerre en Ukraine créent un aléa sur l'activité au cours des prochains mois, sans que cela soit pris en compte dans les projets de recrutement exprimés par les employeurs.

STATISTIQUES, ÉTUDES ET ÉVALUATION



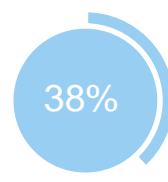
Les projets de recrutement



des projets ne sont pas liés à une activité saisonnière



des projets sont jugés difficiles à réaliser par les employeurs

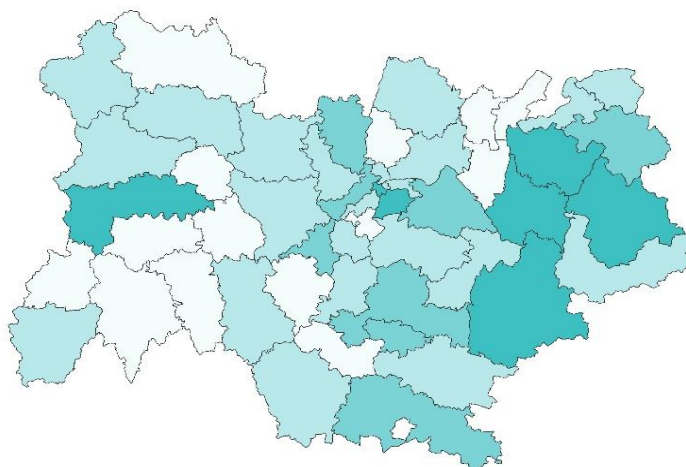


des établissements envisagent de recruter

Répartition par bassin

Nb projets 2022

- < 3 000
- De 3 000 à 8 000
- De 8 000 à 14 000
- > 14 000



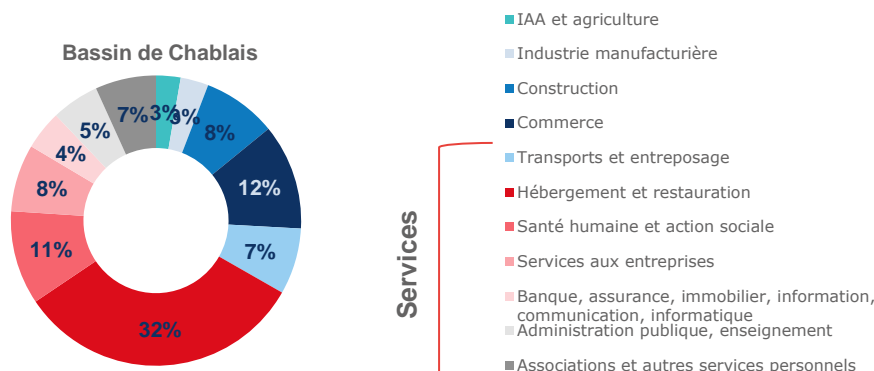
TOP 10 des métiers non saisonniers (H/F)

Les métiers précédés d'une * font également partie du TOP 10 des métiers non saisonniers régionaux.

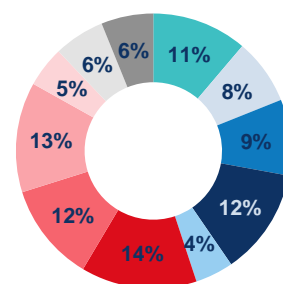
*Aides emp. poly. cuisine (y.c. crêpes, pizzas, plonge...	300	120
Employés de l'hôtellerie	190	640
*Serveurs de cafés, de restaurants et commis	160	340
Apprentis et ouvriers NQ de l'alimentation (hors IAA)	90	50
Vendeur habil., acces. luxe, sport, loisirs et culture	90	130
*Aides à domicile, aides ménagers, travail. familiaux	80	80
Ouvriers NQ du second œuvre du bâtiment	70	0
*Aides-soignants	70	70
Employés de maison et personnels de ménage	70	120
Cuisiniers	70	170

■ Non saisonniers ■ Saisonniers

Répartition par secteur d'activité

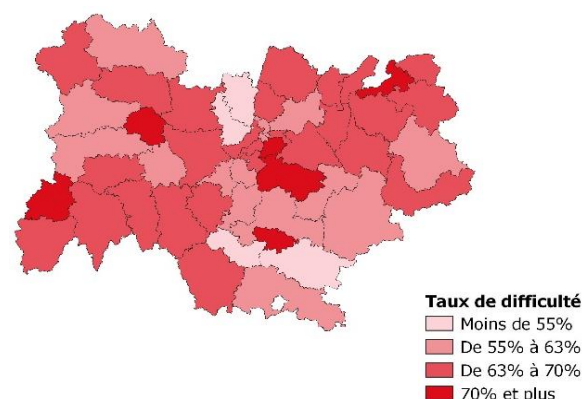


Auvergne-Rhône-Alpes



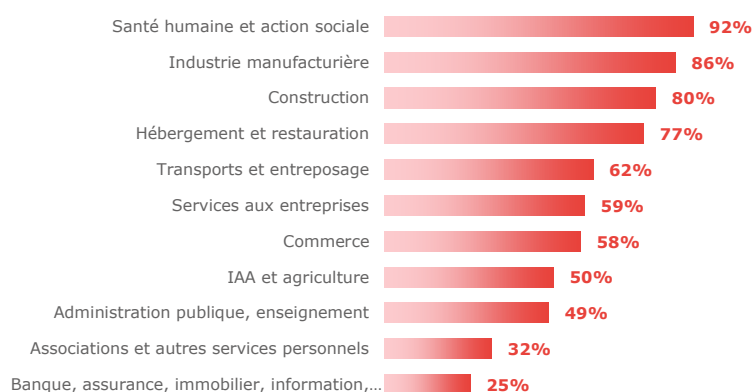
Les difficultés de recrutement

Part de projets jugés difficiles par bassin



Par secteur d'activité

Bassin de Chablais



Les métiers difficiles à pourvoir

Métiers classés par taux de difficulté décroissant

	Projets 2022	dont difficiles	% difficiles	% saisonniers
			Bassin	Région
Cond. d'engins du BTP et d'engins lourds de levage	80	80	100%	74%
Conduc. sur rails et engins de traction (y c rem. méca.)	190	190	100%	42%
Aides-soignants	140	140	98%	82%
Infirmiers, cadres infirmiers et puériculteurs	70	60	96%	78%
Employés de maison et personnels de ménage	190	180	94%	79%
Aides à domicile, aides ménagers, travail. familiaux	150	140	93%	89%
Employés de l'hôtellerie	830	710	86%	69%
Ouvriers NQ du second œuvre du bâtiment	70	60	85%	72%
Apprentis et ouvriers NQ de l'alimentation (hors IAA)	140	110	82%	70%
Agents d'entretien de locaux (y c ATSEM)	120	100	79%	63%

Lecture: Cond. d'engins du BTP et d'engins lourds de levage est le métier qui présente le plus de projets jugés difficiles sur le territoire. 100% des projets de recrutement de ce métier sont jugés difficiles sur le territoire contre 74% au niveau régional. Par ailleurs, 17% des projets de ce métier dans ce territoire sont liés à une activité saisonnière.

MÉTHODOLOGIE

Le champ de cette enquête est le même que celui de l'enquête 2021, soit :

- les établissements relevant de l'Assurance chômage,
- les établissements de 0 salarié ayant émis au moins une déclaration d'embauche au cours des 12 derniers mois,
- les établissements du secteur agricole,
- les établissements du secteur public relevant des collectivités territoriales (communes, régions...),
- les établissements publics administratifs (syndicats intercommunaux, hôpitaux, écoles...).

L'enquête porte donc sur l'ensemble des employeurs hors administrations de l'État (Ministères, Police, Justice...) et entreprises publiques (Banque de France...). Cette définition correspond au total à 291 171 établissements en Auvergne-Rhône-Alpes (extraits du répertoire SIRENE), dont 207 500 ont été interrogés cette année.

Plus de 52 000 établissements ont répondu au questionnaire en Auvergne-Rhône-Alpes. Les résultats ont ensuite été redressés pour être représentatifs de l'ensemble des établissements de la région.

La reproduction des renseignements contenus dans cette étude est autorisée sous réserve d'en mentionner la source.

Directeur de la publication : Frédéric TOUBEAU,
 Directeur Régional Pôle emploi Auvergne-Rhône-Alpes
Rédaction : Service Statistiques, Etudes et Evaluation
 Pôle emploi Auvergne-Rhône-Alpes
Réalisation : Services Statistiques, Etudes et Evaluation,
 Communication, Pôle emploi Auvergne-Rhône-Alpes
Contact : stat.ara@pole-emploi.fr

EN SAVOIR +

Retrouvez l'ensemble des publications sur :
www.observatoire-emploi-ara.fr