

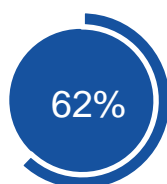
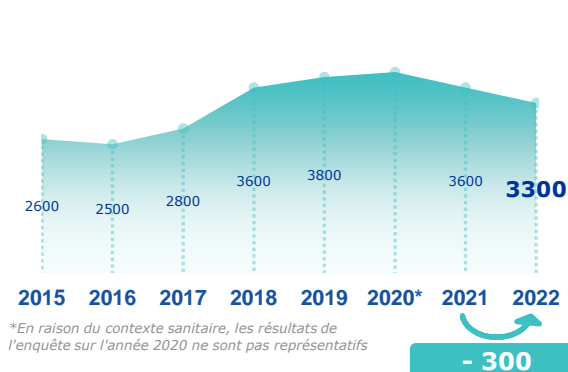
ENQUÊTE BESOINS EN MAIN-D'ŒUVRE 2022 BASSIN DE GIER

AVERTISSEMENT : L'enquête BMO s'est déroulée en période de forte conjoncture économique, depuis la levée des restrictions sanitaires à la mi 2021. Cela se traduit par des perspectives de recrutement élevées. Les conséquences de la guerre en Ukraine créent un aléa sur l'activité au cours des prochains mois, sans que cela soit pris en compte dans les projets de recrutement exprimés par les employeurs.

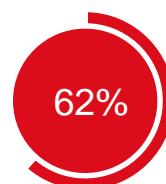
STATISTIQUES, ÉTUDES ET ÉVALUATION



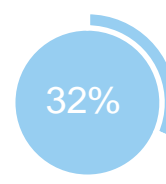
Les projets de recrutement



des projets ne sont pas liés à une activité saisonnière



des projets sont jugés difficiles à réaliser par les employeurs

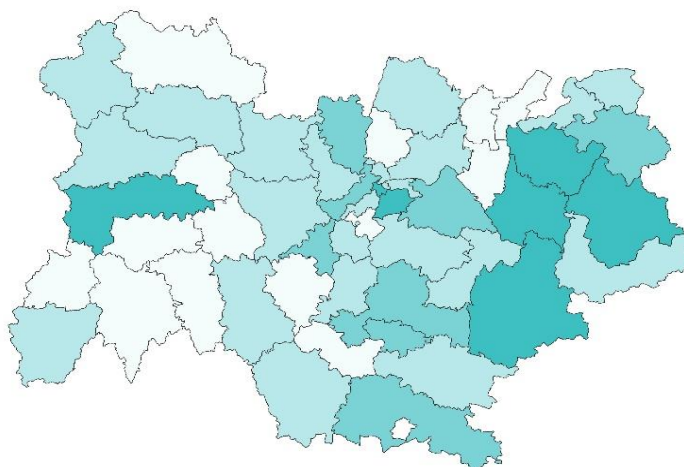


des établissements envisagent de recruter

Répartition par bassin

Nb projets 2022

- < 3 000
- De 3 000 à 8 000
- De 8 000 à 14 000
- > 14 000



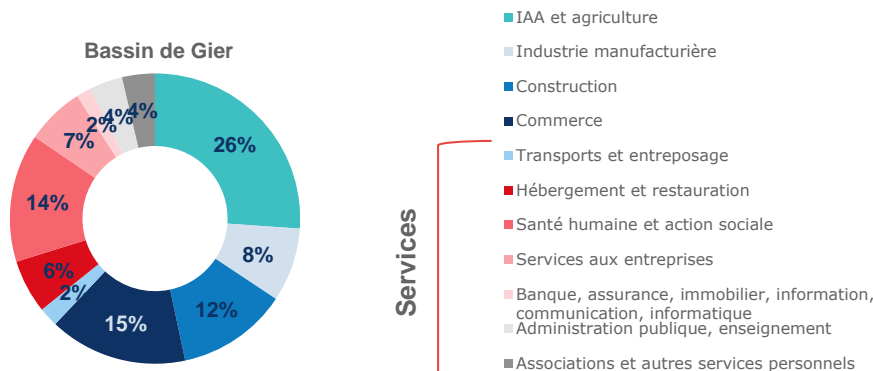
TOP 10 des métiers non saisonniers (H/F)

Les métiers précédés d'une * font également partie du TOP 10 des métiers non saisonniers régionaux.

Maçons	110	40
Infirmiers, cadres infirmiers et puériculteurs	90	10
*Employés de libre-service	90	10
*Aides-soignants	90	20
*Aides emp. poly. cuisine (y.c. crêpes, pizzas, plonge...)	80	50
Ouvriers NQ des industries agroalimentaires	60	0
Ouvriers NQ du second œuvre du bâtiment	60	0
Responsables de magasinage, de tri, de manutention	50	0
Ouvriers Q de la peinture et de la finition du bâtiment	50	0
Educateurs spécialisés	50	0

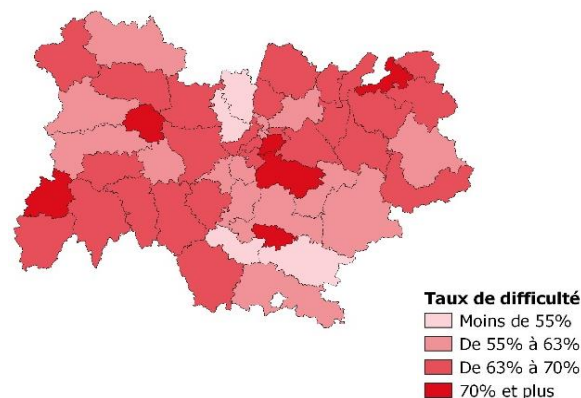
■ Non saisonniers ■ Saisonniers

Répartition par secteur d'activité

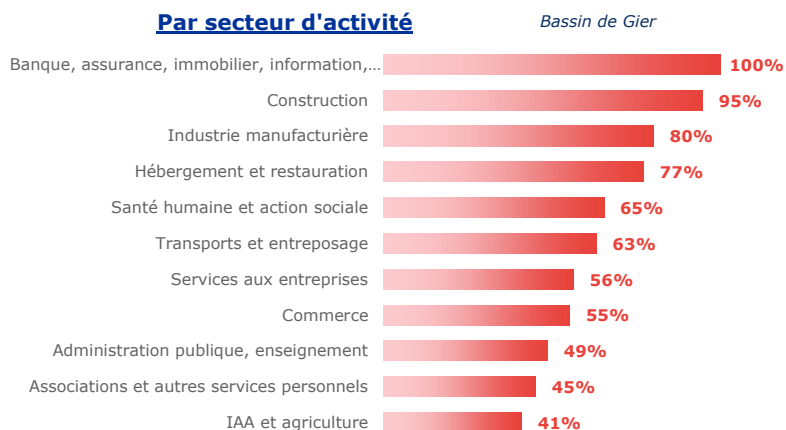


Les difficultés de recrutement

Part de projets jugés difficiles par bassin



Par secteur d'activité



Les métiers difficiles à pourvoir

Métiers classés par taux de difficulté décroissant

	Projets 2022	dont difficiles	% difficiles	% saisonniers
			Bassin	Région
Maçons	160	160	100%	80%
Infirmiers, cadres infirmiers et puériculteurs	100	100	100%	78%
Ouvriers NQ du second œuvre du bâtiment	60	60	100%	72%
Responsables de magasinage, de tri, de manutention	50	50	100%	29%
Ouvriers Q de la peinture et de la finition du bâtiment	50	50	100%	85%
Ouvriers NQ du gros œuvre du bâtiment	40	40	100%	78%
Caissiers, pompistes	40	40	100%	54%
Éleveurs salariés	70	70	100%	55%
Ouvriers Q enlèvement de métal (moulistes, usieurs...)	30	30	95%	87%
Ouvriers NQ des industries agroalimentaires	60	60	91%	61%

Lecture: Maçons est le métier qui présente le plus de projets jugés difficiles sur le territoire. 100% des projets de recrutement de ce métier sont jugés difficiles sur le territoire contre 80% au niveau régional. Par ailleurs, 27% des projets de ce métier dans ce territoire sont liés à une activité saisonnière.

MÉTHODOLOGIE

Le champ de cette enquête est le même que celui de l'enquête 2021, soit :

- les établissements relevant de l'Assurance chômage,
- les établissements de 0 salarié ayant émis au moins une déclaration d'embauche au cours des 12 derniers mois,
- les établissements du secteur agricole,
- les établissements du secteur public relevant des collectivités territoriales (communes, régions...),
- les établissements publics administratifs (syndicats intercommunaux, hôpitaux, écoles...).

L'enquête porte donc sur l'ensemble des employeurs hors administrations de l'État (Ministères, Police, Justice...) et entreprises publiques (Banque de France...). Cette définition correspond au total à 291 171 établissements en Auvergne-Rhône-Alpes (extraits du répertoire SIRENE), dont 207 500 ont été interrogés cette année.

Plus de 52 000 établissements ont répondu au questionnaire en Auvergne-Rhône-Alpes. Les résultats ont ensuite été redressés pour être représentatifs de l'ensemble des établissements de la région.

La reproduction des renseignements contenus dans cette étude est autorisée sous réserve d'en mentionner la source.

Directeur de la publication : Frédéric TOUBEAU,
Directeur Régional Pôle emploi Auvergne-Rhône-Alpes
Rédaction : Service Statistiques, Etudes et Evaluation
Pôle emploi Auvergne-Rhône-Alpes
Réalisation : Services Statistiques, Etudes et Evaluation,
Communication, Pôle emploi Auvergne-Rhône-Alpes
Contact : stat.ara@pole-emploi.fr

EN SAVOIR +

Retrouvez l'ensemble
des publications sur :
www.observatoire-emploi-ara.fr