

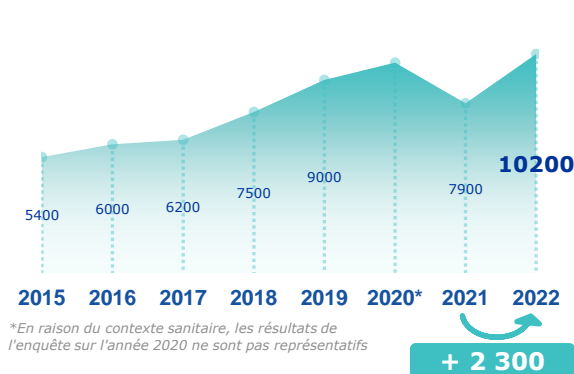
ENQUÊTE BESOINS EN MAIN-D'ŒUVRE 2022 BASSIN D'ISÈRE NORD EST

AVERTISSEMENT : L'enquête BMO s'est déroulée en période de forte conjoncture économique, depuis la levée des restrictions sanitaires à la mi 2021. Cela se traduit par des perspectives de recrutement élevées. Les conséquences de la guerre en Ukraine créent un aléa sur l'activité au cours des prochains mois, sans que cela soit pris en compte dans les projets de recrutement exprimés par les employeurs.

STATISTIQUES, ÉTUDES ET ÉVALUATION



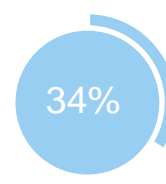
Les projets de recrutement



des projets ne sont pas liés à une activité saisonnière



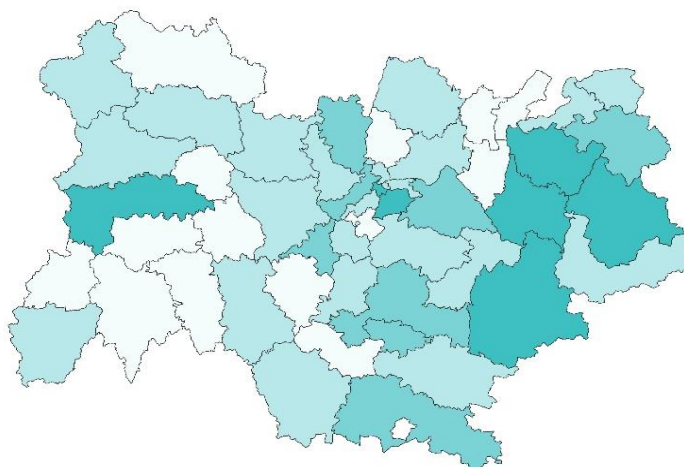
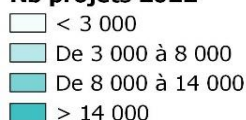
des projets sont jugés difficiles à réaliser par les employeurs



des établissements envisagent de recruter

Répartition par bassin

Nb projets 2022



TOP 10 des métiers non saisonniers (H/F)

Les métiers précédés d'une * font également partie du TOP 10 des métiers non saisonniers régionaux.

*Ouvriers NQ de l'emballage et manutentionnaires	490	320
*Aides à domicile, aides ménagers, travail. familiaux	260	60
*Conducteurs routiers et grands routiers	220	20
*Agents d'entretien de locaux (y c ATSEM)	220	90
Tech. et AM de la maintenance et de l'environnement	170	0
Commerciaux (techniciens commerciaux en entreprise)	170	0
*Secrétaires bureautiques (y c secrétaires médicales)	160	10
Maçons	150	20
*Serveurs de cafés, de restaurants et commis	150	20
Ouvriers Q manutention (caristes, prépa. com., mag...)	150	0

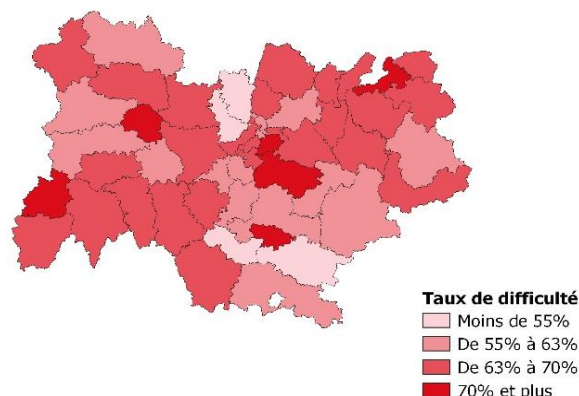
■ Non saisonniers ■ Saisonniers

Répartition par secteur d'activité



Les difficultés de recrutement

Part de projets jugés difficiles par bassin



Par secteur d'activité

Bassin d'Isère Nord Est



Les métiers difficiles à pourvoir

Métiers classés par taux de difficulté décroissant

	Projets 2022	dont difficiles	% difficiles		% saisonniers
			Bassin	Région	
Conducteurs de transport en commun sur route	130	130	100%	94%	0%
Ouvriers NQ de l'électricité et de l'électronique	110	110	100%	64%	0%
Formateurs (y c moniteurs d'auto-école)	100	100	100%	81%	0%
Aides à domicile, aides ménagers, travail. familiaux	320	320	99%	89%	18%
Aides-soignants	120	120	97%	82%	6%
Serveurs de cafés, de restaurants et commis	170	160	91%	67%	12%
Maçons	170	150	88%	80%	10%
Conducteurs routiers et grands routiers	240	210	87%	81%	8%
Ouvriers Q manutention (caristes, prépa. com., mag...)	160	140	87%	60%	3%
Cuisiniers	120	100	87%	69%	4%

Lecture: Conducteurs de transport en commun sur route est le métier qui présente le plus de projets jugés difficiles sur le territoire. 100% des projets de recrutement de ce métier sont jugés difficiles sur le territoire contre 94% au niveau régional. Par ailleurs, 0% des projets de ce métier dans ce territoire sont liés à une activité saisonnière.

MÉTHODOLOGIE

Le champ de cette enquête est le même que celui de l'enquête 2021, soit :

- les établissements relevant de l'Assurance chômage,
- les établissements de 0 salarié ayant émis au moins une déclaration d'embauche au cours des 12 derniers mois,
- les établissements du secteur agricole,
- les établissements du secteur public relevant des collectivités territoriales (communes, régions...),
- les établissements publics administratifs (syndicats intercommunaux, hôpitaux, écoles...).

L'enquête porte donc sur l'ensemble des employeurs hors administrations de l'État (Ministères, Police, Justice...) et entreprises publiques (Banque de France...). Cette définition correspond au total à 291 171 établissements en Auvergne-Rhône-Alpes (extraits du répertoire SIRENE), dont 207 500 ont été interrogés cette année.

Plus de 52 000 établissements ont répondu au questionnaire en Auvergne-Rhône-Alpes. Les résultats ont ensuite été redressés pour être représentatifs de l'ensemble des établissements de la région.

La reproduction des renseignements contenus dans cette étude est autorisée sous réserve d'en mentionner la source.

Directeur de la publication : Frédéric TOUBEAU,
Directeur Régional Pôle emploi Auvergne-Rhône-Alpes
Rédaction : Service Statistiques, Etudes et Evaluation
Pôle emploi Auvergne-Rhône-Alpes
Réalisation : Services Statistiques, Etudes et Evaluation,
Communication, Pôle emploi Auvergne-Rhône-Alpes
Contact : stat.ara@pole-emploi.fr

EN SAVOIR +

Retrouvez l'ensemble
des publications sur :
www.observatoire-emploi-ara.fr