

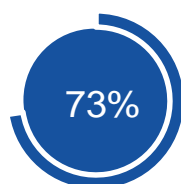
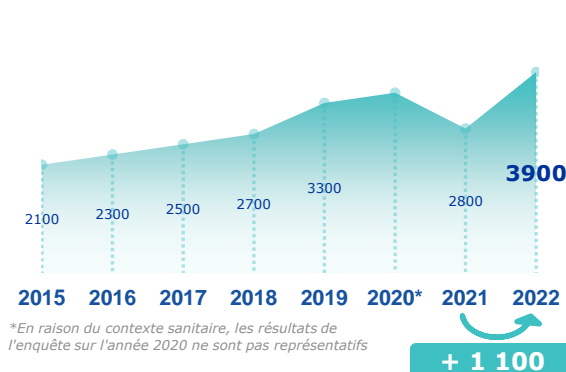
ENQUÊTE BESOINS EN MAIN-D'ŒUVRE 2022 BASSIN DU PUY EN VELAY

AVERTISSEMENT : L'enquête BMO s'est déroulée en période de forte conjoncture économique, depuis la levée des restrictions sanitaires à la mi 2021. Cela se traduit par des perspectives de recrutement élevées. Les conséquences de la guerre en Ukraine créent un aléa sur l'activité au cours des prochains mois, sans que cela soit pris en compte dans les projets de recrutement exprimés par les employeurs.

STATISTIQUES, ÉTUDES ET ÉVALUATION



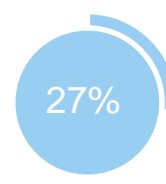
Les projets de recrutement



des projets ne sont pas liés à une activité saisonnière



des projets sont jugés difficiles à réaliser par les employeurs

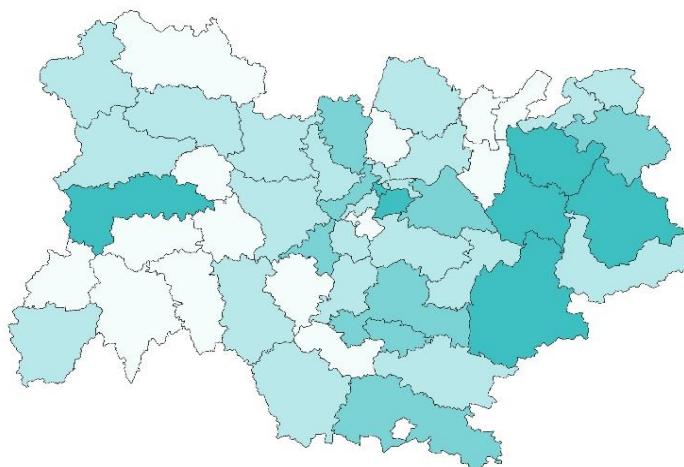


des établissements envisagent de recruter

Répartition par bassin

Nb projets 2022

- < 3 000
- De 3 000 à 8 000
- De 8 000 à 14 000
- > 14 000



TOP 10 des métiers non saisonniers (H/F)

Les métiers précédés d'une * font également partie du TOP 10 des métiers non saisonniers régionaux.

*Aides-soignants	130	80
*Aides à domicile, aides ménagers, travail. familiaux	120	10
Artistes, prof. d'art (musique, danse, spectacles)	100	60
Educateurs spécialisés	90	0
*Secrétaires bureautiques (y c secrétaires médicales)	80	0
*Serveurs de cafés, de restaurants et commis	70	90
Infirmiers, cadres infirmiers et puériculteurs	70	30
Ouvriers NQ du second œuvre du bâtiment	60	0
Agents de services hospitaliers	60	70
Mécaniciens et électroniciens de véhicules	60	0

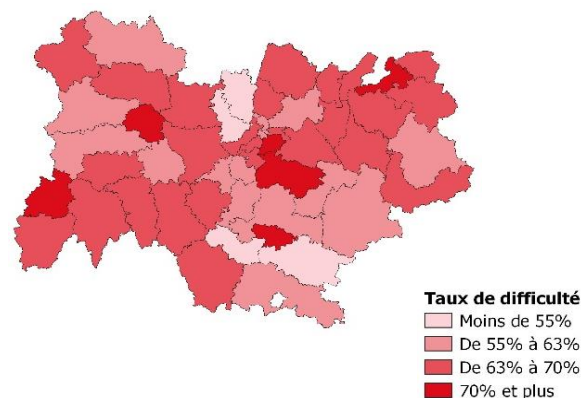
■ Non saisonniers ■ Saisonniers

Répartition par secteur d'activité

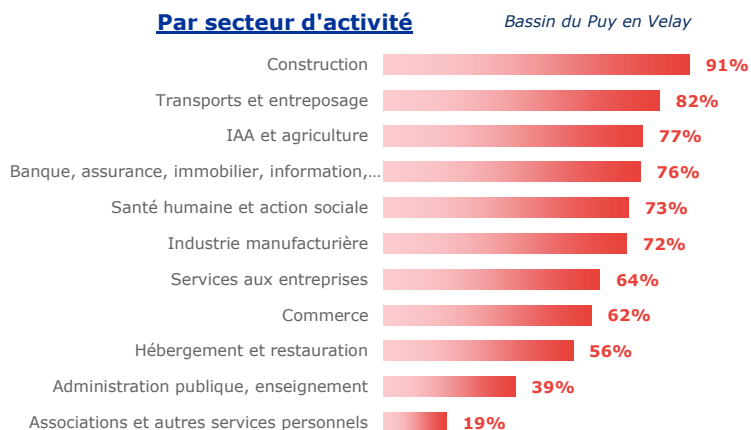


Les difficultés de recrutement

Part de projets jugés difficiles par bassin



Par secteur d'activité



Les métiers difficiles à pourvoir

Métiers classés par taux de difficulté décroissant

Métiers classés par taux de difficulté décroissant	Projets 2022	dont difficiles	% difficiles		% saisonniers
			Bassin	Région	
Ouvriers Q du travail artisanal du textile et du cuir	50	50	100%	41%	0%
Ouvriers Q de la peinture et de la finition du bâtiment	50	50	100%	85%	0%
Agriculteurs salariés, ouvriers agricoles	150	150	100%	47%	67%
Maçons	40	40	100%	80%	0%
Conducteurs de transport en commun sur route	40	40	100%	94%	51%
Aides-soignants	210	190	90%	82%	38%
Infirmiers, cadres infirmiers et puériculteurs	100	90	87%	78%	34%
Aides à domicile, aides ménagers, travail. familiaux	130	110	85%	89%	8%
Mécaniciens et électroniciens de véhicules	60	50	82%	85%	0%
Aides emp. poly. cuisine (y.c. crêpes, pizzas, plonge ...)	120	90	76%	64%	59%

Lecture: Ouvriers Q du travail artisanal du textile et du cuir est le métier qui présente le plus de projets jugés difficiles sur le territoire. 100% des projets de recrutement de ce métier sont jugés difficiles sur le territoire contre 41% au niveau régional. Par ailleurs, 0% des projets de ce métier dans ce territoire sont liés à une activité saisonnière.

MÉTHODOLOGIE

Le champ de cette enquête est le même que celui de l'enquête 2021, soit :

- les établissements relevant de l'Assurance chômage,
- les établissements de 0 salarié ayant émis au moins une déclaration d'embauche au cours des 12 derniers mois,
- les établissements du secteur agricole,
- les établissements du secteur public relevant des collectivités territoriales (communes, régions...),
- les établissements publics administratifs (syndicats intercommunaux, hôpitaux, écoles...).

L'enquête porte donc sur l'ensemble des employeurs hors administrations de l'État (Ministères, Police, Justice...) et entreprises publiques (Banque de France...). Cette définition correspond au total à 291 171 établissements en Auvergne-Rhône-Alpes (extraits du répertoire SIRENE), dont 207 500 ont été interrogés cette année.

Plus de 52 000 établissements ont répondu au questionnaire en Auvergne-Rhône-Alpes. Les résultats ont ensuite été redressés pour être représentatifs de l'ensemble des établissements de la région.

La reproduction des renseignements contenus dans cette étude est autorisée sous réserve d'en mentionner la source.

Directeur de la publication : Frédéric TOUBEAU,
Directeur Régional Pôle emploi Auvergne-Rhône-Alpes
Rédaction : Service Statistiques, Etudes et Evaluation
Pôle emploi Auvergne-Rhône-Alpes
Réalisation : Services Statistiques, Etudes et Evaluation,
Communication, Pôle emploi Auvergne-Rhône-Alpes
Contact : stat.ara@pole-emploi.fr

EN SAVOIR +

Retrouvez l'ensemble
des publications sur :
www.observatoire-emploi-ara.fr