

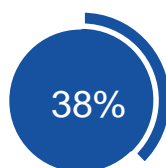
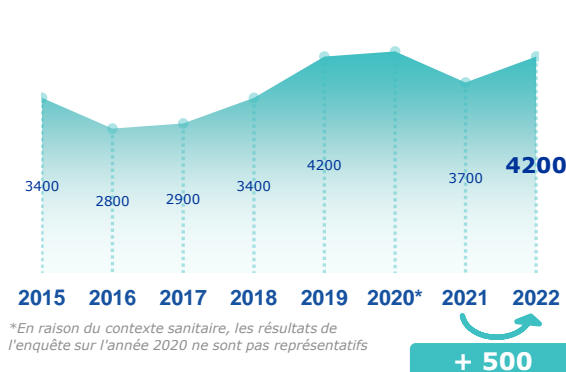
# ENQUÊTE BESOINS EN MAIN-D'ŒUVRE 2022 BASSIN DE MAURIENNE

AVERTISSEMENT : L'enquête BMO s'est déroulée en période de forte conjoncture économique, depuis la levée des restrictions sanitaires à la mi 2021. Cela se traduit par des perspectives de recrutement élevées. Les conséquences de la guerre en Ukraine créent un aléa sur l'activité au cours des prochains mois, sans que cela soit pris en compte dans les projets de recrutement exprimés par les employeurs.

STATISTIQUES, ÉTUDES ET ÉVALUATION



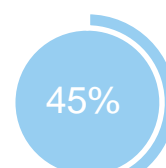
## Les projets de recrutement



des projets ne sont pas liés à une activité saisonnière



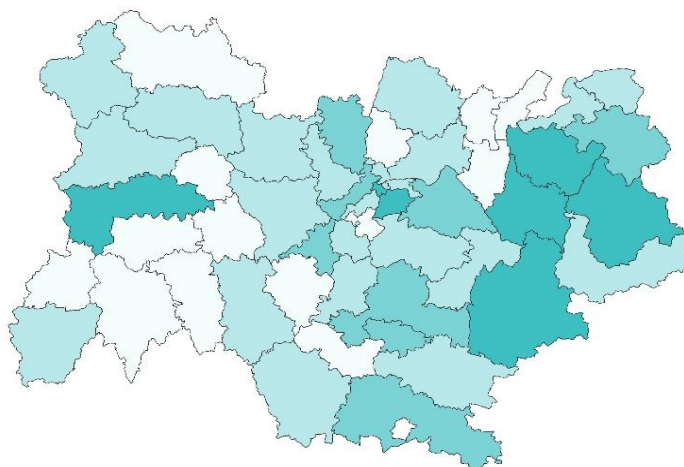
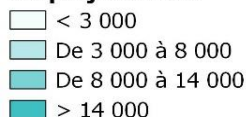
des projets sont jugés difficiles à réaliser par les employeurs



des établissements envisagent de recruter

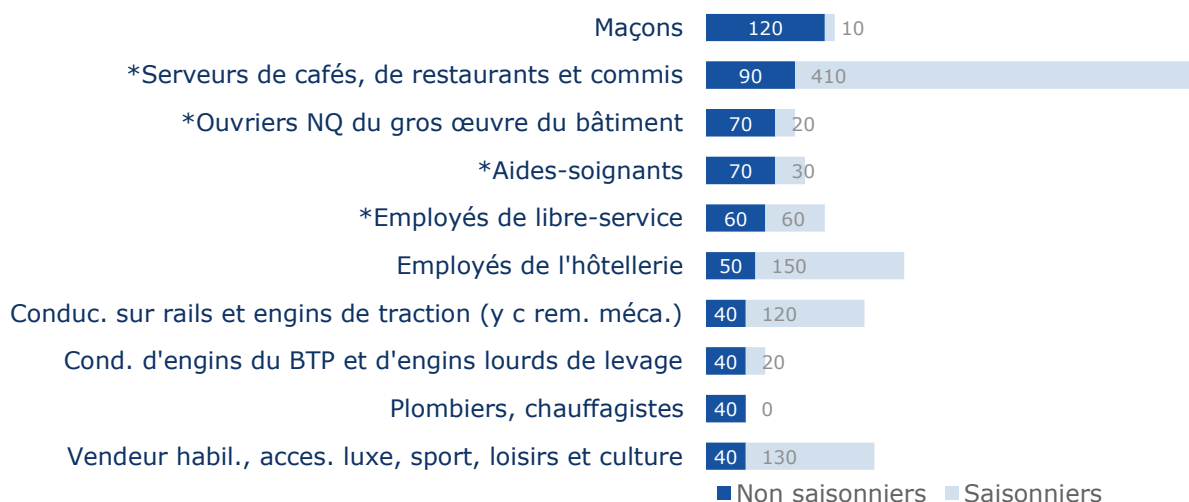
### Répartition par bassin

#### Nb projets 2022

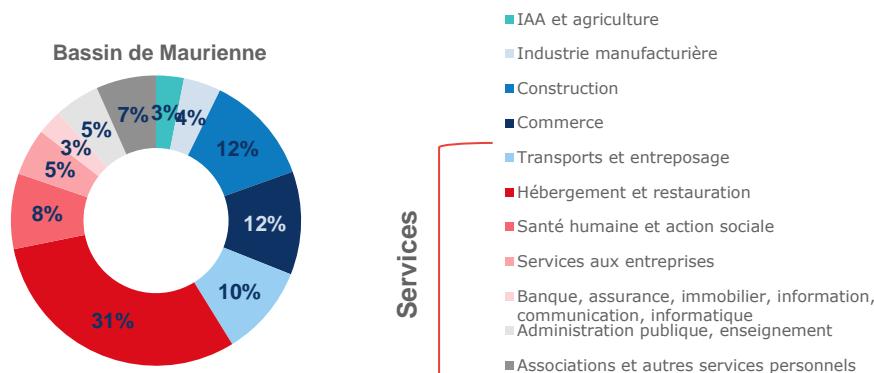


## TOP 10 des métiers non saisonniers (H/F)

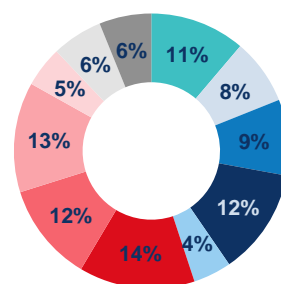
Les métiers précédés d'une \* font également partie du TOP 10 des métiers non saisonniers régionaux.



## Répartition par secteur d'activité

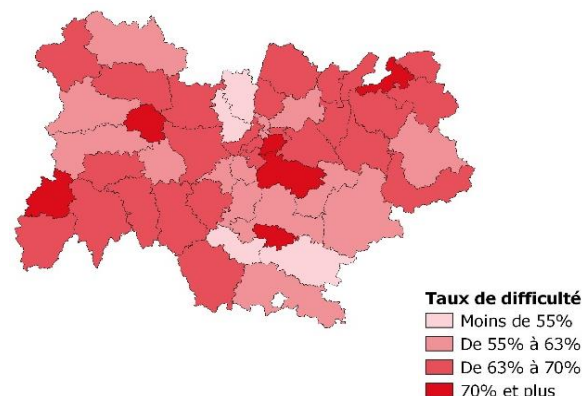


**Auvergne-Rhône-Alpes**



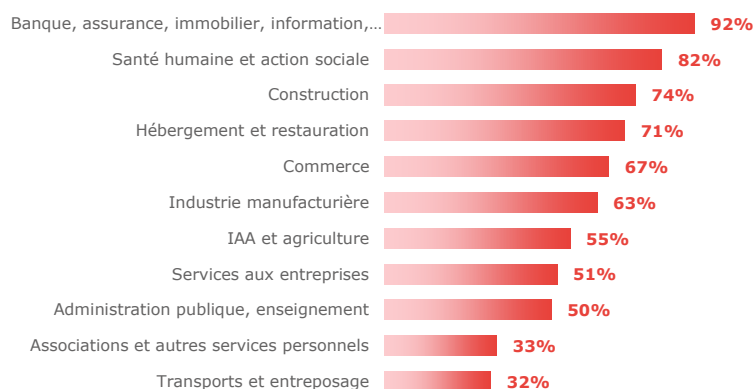
## Les difficultés de recrutement

**Part de projets jugés difficiles par bassin**



**Par secteur d'activité**

**Bassin de Maurienne**



## Les métiers difficiles à pourvoir

Métiers classés par taux de difficulté décroissant

	Projets 2022	dont difficiles	% difficiles		% saisonniers
			Bassin	Région	
Cond. d'engins du BTP et d'engins lourds de levage	60	60	100%	74%	32%
Apprentis et ouvriers NQ de l'alimentation (hors IAA)	50	50	100%	70%	38%
Conducteurs de transport en commun sur route	80	80	100%	94%	96%
Employés de maison et personnels de ménage	60	60	100%	79%	100%
Aides emp. poly. cuisine (y.c. crêpes, pizzas, plonge ...)	200	180	87%	64%	85%
Aides-soignants	100	90	86%	82%	30%
Ouvriers Q des TP, du béton et de l'extraction	50	40	86%	78%	73%
Agents d'entretien de locaux (y c ATSEM)	110	90	83%	63%	78%
Chefs cuisiniers	50	40	79%	76%	79%
Éleveurs salariés	50	30	77%	55%	77%

Lecture: Cond. d'engins du BTP et d'engins lourds de levage est le métier qui présente le plus de projets jugés difficiles sur le territoire. 100% des projets de recrutement de ce métier sont jugés difficiles sur le territoire contre 74% au niveau régional. Par ailleurs, 32% des projets de ce métier dans ce territoire sont liés à une activité saisonnière.

### MÉTHODOLOGIE

Le champ de cette enquête est le même que celui de l'enquête 2021, soit :

- les établissements relevant de l'Assurance chômage,
- les établissements de 0 salarié ayant émis au moins une déclaration d'embauche au cours des 12 derniers mois,
- les établissements du secteur agricole,
- les établissements du secteur public relevant des collectivités territoriales (communes, régions...),
- les établissements publics administratifs (syndicats intercommunaux, hôpitaux, écoles...).

L'enquête porte donc sur l'ensemble des employeurs hors administrations de l'État (Ministères, Police, Justice...) et entreprises publiques (Banque de France...). Cette définition correspond au total à 291 171 établissements en Auvergne-Rhône-Alpes (extraits du répertoire SIRENE), dont 207 500 ont été interrogés cette année.

Plus de 52 000 établissements ont répondu au questionnaire en Auvergne-Rhône-Alpes. Les résultats ont ensuite été redressés pour être représentatifs de l'ensemble des établissements de la région.

La reproduction des renseignements contenus dans cette étude est autorisée sous réserve d'en mentionner la source.

**Directeur de la publication :** Frédéric TOUBEAU,  
Directeur Régional Pôle emploi Auvergne-Rhône-Alpes  
**Rédaction :** Service Statistiques, Etudes et Evaluation  
Pôle emploi Auvergne-Rhône-Alpes  
**Réalisation :** Services Statistiques, Etudes et Evaluation,  
Communication, Pôle emploi Auvergne-Rhône-Alpes  
**Contact :** stat.ara@pole-emploi.fr

### EN SAVOIR +

Retrouvez l'ensemble des publications sur :  
[www.observatoire-emploi-ara.fr](http://www.observatoire-emploi-ara.fr)