

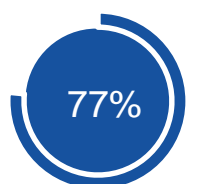
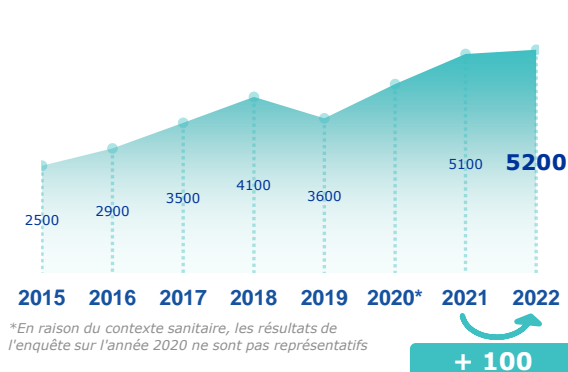
ENQUÊTE BESOINS EN MAIN-D'ŒUVRE 2022 BASSIN DE VOIRON

AVERTISSEMENT : L'enquête BMO s'est déroulée en période de forte conjoncture économique, depuis la levée des restrictions sanitaires à la mi 2021. Cela se traduit par des perspectives de recrutement élevées. Les conséquences de la guerre en Ukraine créent un aléa sur l'activité au cours des prochains mois, sans que cela soit pris en compte dans les projets de recrutement exprimés par les employeurs.

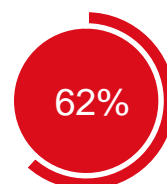
STATISTIQUES, ÉTUDES ET ÉVALUATION



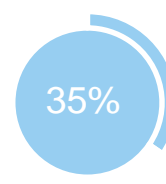
Les projets de recrutement



des projets ne sont pas liés à une activité saisonnière



des projets sont jugés difficiles à réaliser par les employeurs

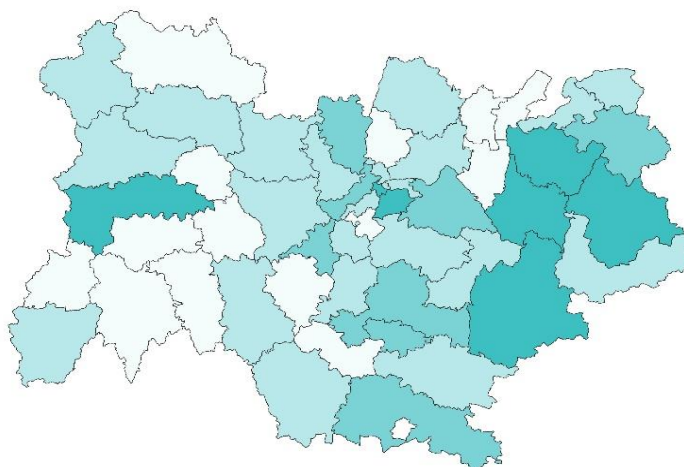


des établissements envisagent de recruter

Répartition par bassin

Nb projets 2022

- < 3 000
- De 3 000 à 8 000
- De 8 000 à 14 000
- > 14 000



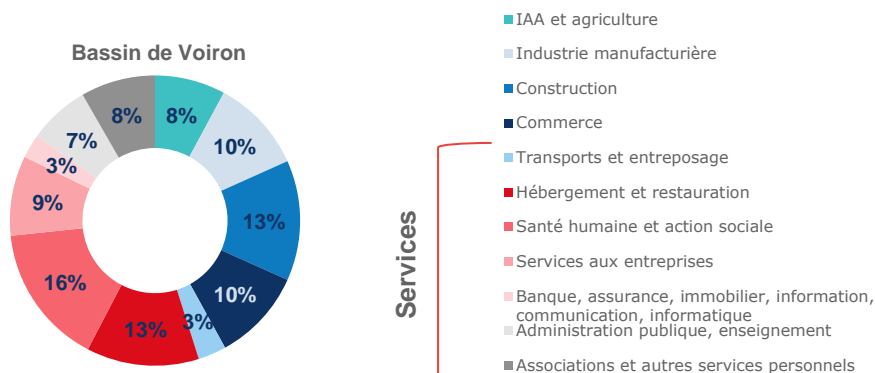
TOP 10 des métiers non saisonniers (H/F)

Les métiers précédés d'une * font également partie du TOP 10 des métiers non saisonniers régionaux.

*Ouvriers NQ du gros œuvre du bâtiment	130	0
*Aides à domicile, aides ménagers, travail. familiaux	130	10
*Aides-soignants	120	40
Infirmiers, cadres infirmiers et puériculteurs	110	30
Ouvriers NQ du second œuvre du bâtiment	110	0
Maçons	100	0
Jardiniers salariés, paysagistes	90	10
Ouvriers NQ métallerie, serrurerie, montage	90	0
Employés de l'hôtellerie	80	110
*Secrétaires bureautiques (y c secrétaires médicales)	80	0

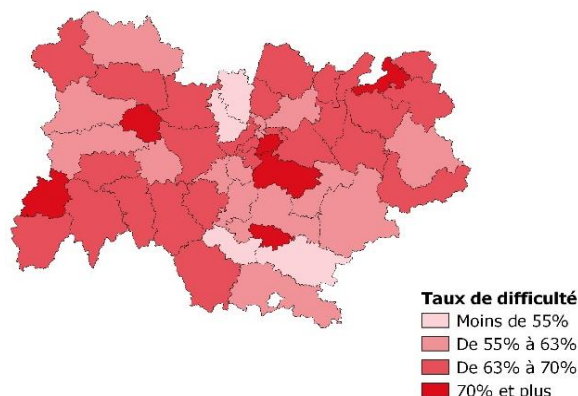
■ Non saisonniers ■ Saisonniers

Répartition par secteur d'activité

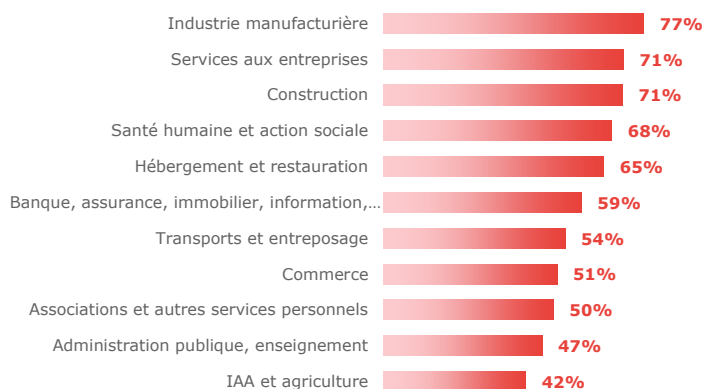


Les difficultés de recrutement

Part de projets jugés difficiles par bassin



Par secteur d'activité



Les métiers difficiles à pourvoir

Métiers classés par taux de difficulté décroissant

	Projets 2022	dont difficiles	% difficiles		% saisonniers
			Bassin	Région	
Ouvriers NQ métallerie, serrurerie, montage	90	90	100%	69%	0%
Conducteurs routiers et grands routiers	50	50	98%	81%	29%
Infirmiers, cadres infirmiers et puériculteurs	150	140	96%	78%	23%
Ouvriers Q enlèvement de métal (moulistes, useurs...)	70	60	94%	87%	0%
Ouvriers NQ de l'emballage et manutentionnaires	120	110	91%	56%	59%
Coiffeurs, esthéticiens, hydrothérapeutes	60	60	90%	70%	10%
Maçons	100	90	90%	80%	0%
Prof. action sociale	60	50	89%	67%	44%
Plombiers, chauffagistes	80	70	87%	82%	0%
Prof. animation socioculturelle (animateurs et directeurs)	190	160	85%	70%	83%

Lecture: Ouvriers NQ métallerie, serrurerie, montage est le métier qui présente le plus de projets jugés difficiles sur le territoire. 100% des projets de recrutement de ce métier sont jugés difficiles sur le territoire contre 69% au niveau régional. Par ailleurs, 0% des projets de ce métier dans ce territoire sont liés à une activité saisonnière.

MÉTHODOLOGIE

Le champ de cette enquête est le même que celui de l'enquête 2021, soit :

- les établissements relevant de l'Assurance chômage,
- les établissements de 0 salarié ayant émis au moins une déclaration d'embauche au cours des 12 derniers mois,
- les établissements du secteur agricole,
- les établissements du secteur public relevant des collectivités territoriales (communes, régions...),
- les établissements publics administratifs (syndicats intercommunaux, hôpitaux, écoles...).

L'enquête porte donc sur l'ensemble des employeurs hors administrations de l'État (Ministères, Police, Justice...) et entreprises publiques (Banque de France...). Cette définition correspond au total à 291 171 établissements en Auvergne-Rhône-Alpes (extraits du répertoire SIRENE), dont 207 500 ont été interrogés cette année.

Plus de 52 000 établissements ont répondu au questionnaire en Auvergne-Rhône-Alpes. Les résultats ont ensuite été redressés pour être représentatifs de l'ensemble des établissements de la région.

La reproduction des renseignements contenus dans cette étude est autorisée sous réserve d'en mentionner la source.

Directeur de la publication : Frédéric TOUBEAU,
Directeur Régional Pôle emploi Auvergne-Rhône-Alpes
Rédaction : Service Statistiques, Etudes et Evaluation
Pôle emploi Auvergne-Rhône-Alpes
Réalisation : Services Statistiques, Etudes et Evaluation,
Communication, Pôle emploi Auvergne-Rhône-Alpes
Contact : stat.ara@pole-emploi.fr

EN SAVOIR +

Retrouvez l'ensemble des publications sur :
www.observatoire-emploi-ara.fr