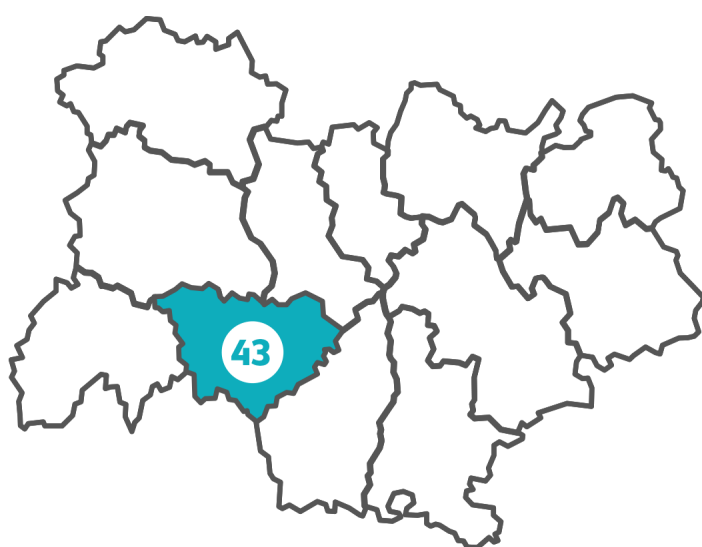




Département de la HAUTE-LOIRE (43)

Portrait de territoire

Éléments conjoncturels et socio-économiques



Département rural à vocation industrielle, trait d'union entre Auvergne et Rhône-Alpes (par des échanges nombreux avec Saint-Etienne pour sa partie Est et le Puy-de-Dôme pour sa partie brivadoise), la Haute-Loire se caractérise aussi par un réseau de transport peu développé en raison de contraintes géographiques, qui contribue à l'isolement de certains territoires.

Au centre du département, un pôle urbain attractif émerge : le Puy-en-Velay. Le taux de chômage de la Haute Loire est structurellement inférieur à celui de la région.

La Haute-Loire a su se reconverter vers la plasturgie suite au déclin du textile, puis vers le segment des plastiques de précision. C'est aussi un territoire d'équilibre avec une forte représentation de l'agriculture et de l'industrie agro-alimentaire, dotées de filières d'excellence très dynamiques.

La population

227 600
Habitants

+ 0,6 %

Evolution de la population
(entre 2013 et 2018)

31%

Part des moins
de 30 ans

Indicateurs	Haute-Loire	Auvergne-Rhône-Alpes
Population totale	227 552	7 994 459
Evolution de la population entre 2013 et 2018	+0,6%	+3,1%
Contribution du solde migratoire à l'évolution de la population	+1,5%	+1,3%
Contribution du solde naturel à l'évolution de la population	-0,9%	+1,8%
Densité de population (hab / km ²)	46	113
Poids des 60 ans et plus parmi la population	31%	26%
Poids des moins de 30 ans parmi la population	31%	36%
Poids des foyers concernés par une prestation CAF	43%	47%
Poids des ménages bénéficiaires d'aides au logement	17%	22%
Part de familles monoparentales	12%	14%
Revenu fiscal moyen par foyer	22 731 €	27 422 €
Population active (15-64 ans)	101 558	3 742 054
Taux d'emploi parmi la population (15-64 ans)	68%	67%
Taux d'emploi parmi les jeunes (15-24 ans)	36%	32%
Taux d'emploi parmi les seniors (55-64 ans)	47%	52%
Taux d'emploi parmi les femmes	65%	64%

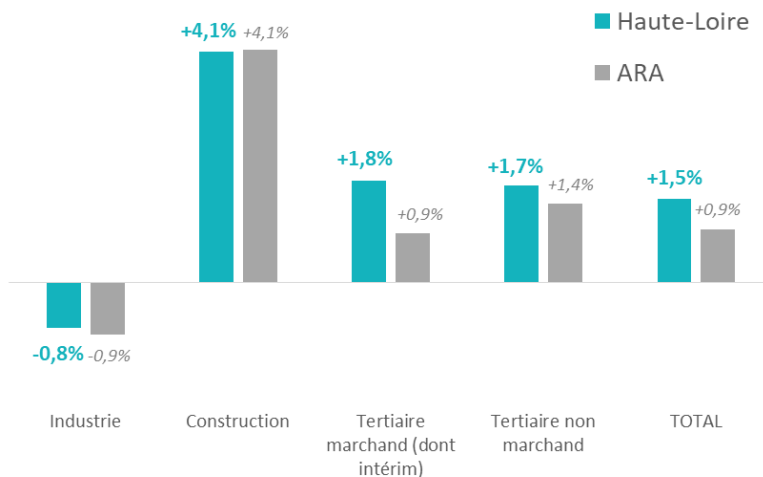
L'emploi salarié

69 400
Salariés

+ 1,5 %

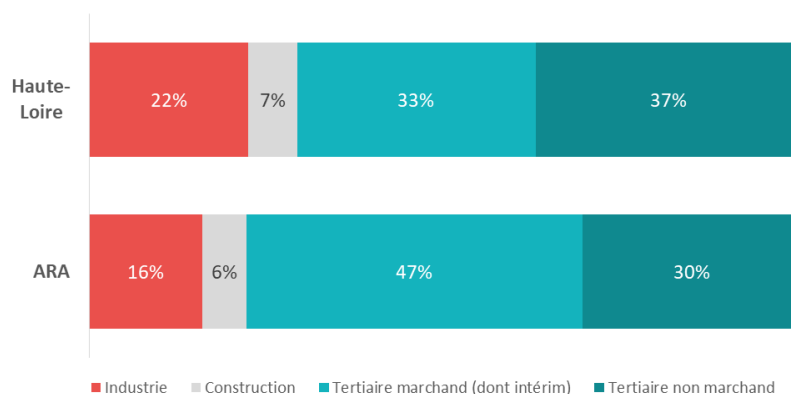
Evolution par rapport au niveau d'avant-crise

Evolution de l'emploi salarié par rapport au niveau d'avant-crise, par secteur :



(Source INSEE : 2ème trimestre 2021)

Répartition sectorielle des salariés :



Top 20 des activités :

(Effectifs salariés 2020, source ACOSS)

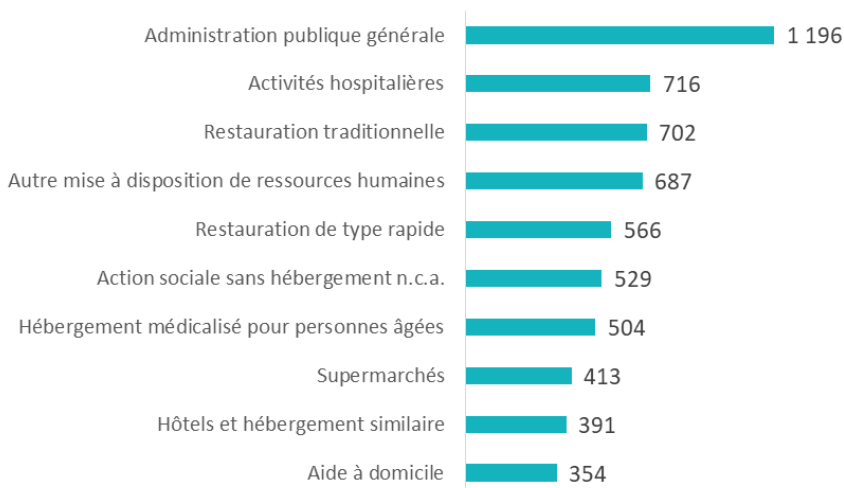
Nombre de salariés en 2020		Haute-Loire
Commerce de détail, à l'exception des automobiles et des motocycles		4 548
Travaux de construction spécialisés		3 949
Fabrication de produits en caoutchouc et en plastique		3 551
Action sociale sans hébergement		3 197
Activités liées à l'emploi		2 779
Hébergement médico-social et social		2 767
Industries alimentaires		2 564
Activités pour la santé humaine		2 333
Fabrication de produits métalliques, à l'exception des machines et des équipements		2 002
Commerce de gros, à l'exception des automobiles et des motocycles		1 919
Transports terrestres et transport par conduites		1 534
Restauration		1 353
Commerce et réparation d'automobiles et de motocycles		1 227
Enseignement		1 008
Industrie du cuir et de la chaussure		753
Industrie automobile		662
Activités des services financiers, hors assurance et caisses de retraite		661
Administration publique et défense - sécurité sociale obligatoire		634
Fabrication de textiles		625
Activités juridiques et comptables		620

Les embauches (plus d'un mois, hors intérim)

(DPAE – cumul d'octobre 2020 à septembre 2021)



Les dix secteurs les plus recruteurs
(contrats de plus d'un mois, hors intérim)



Les offres enregistrées par Pôle emploi

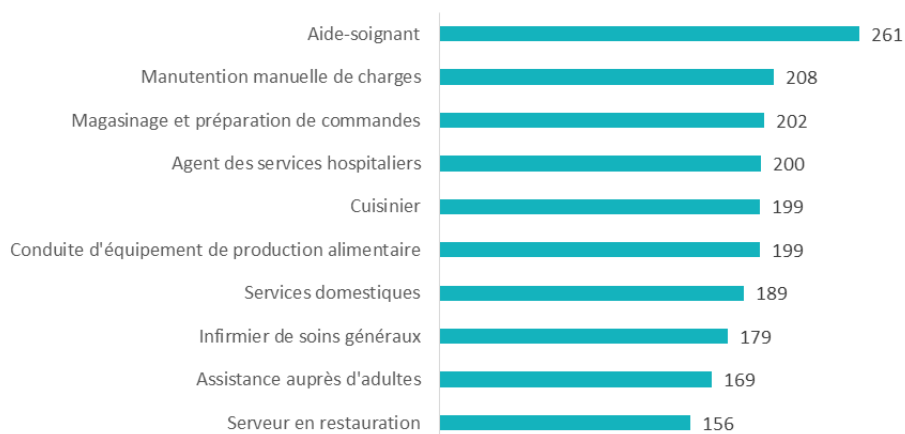
(Cumul d'octobre 2020 à septembre 2021)

8 700
Offres
collectées

+34,9 %
Sur un an

		Offres enregistrées (Cumul sur 12 mois)	%
"Emploi durable"	CDI	3 421	40%
	CDD plus de 12 mois	319	4%
	CDD de 7 à 12 mois	908	10%
"Emploi temporaire"	CDD de 4 à 6 mois	1 452	17%
	CDD de 1 à 3 mois	1 296	15%
	Mission plus de 1 mois	1 030	12%
"Emploi occasionnel"	CDD moins d'1 mois	162	2%
	Mission moins d'1 mois	72	1%
TOTAL		8 660	100%

Les dix métiers les plus
recherchés par les employeurs :



Les demandeurs d'emploi inscrits à Pôle emploi

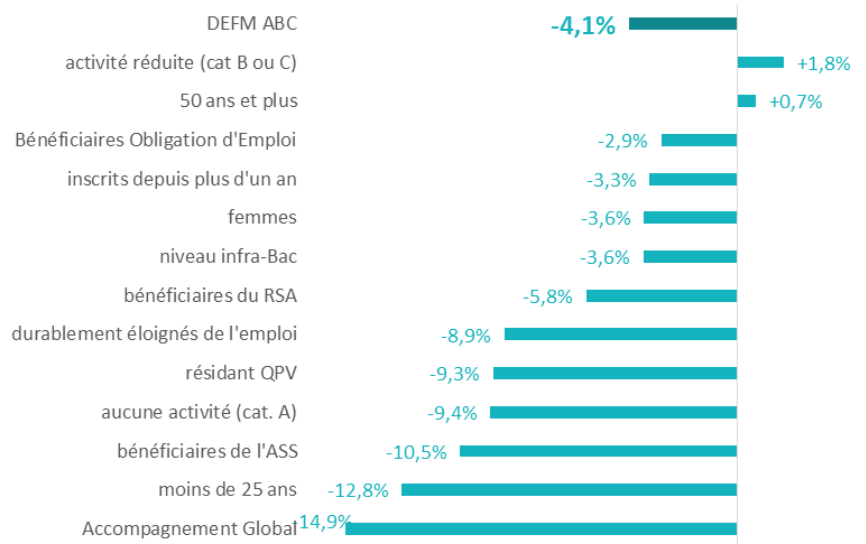
(à fin septembre 2021)

16 700
DEFM ABC

- 4,1 %
sur un an

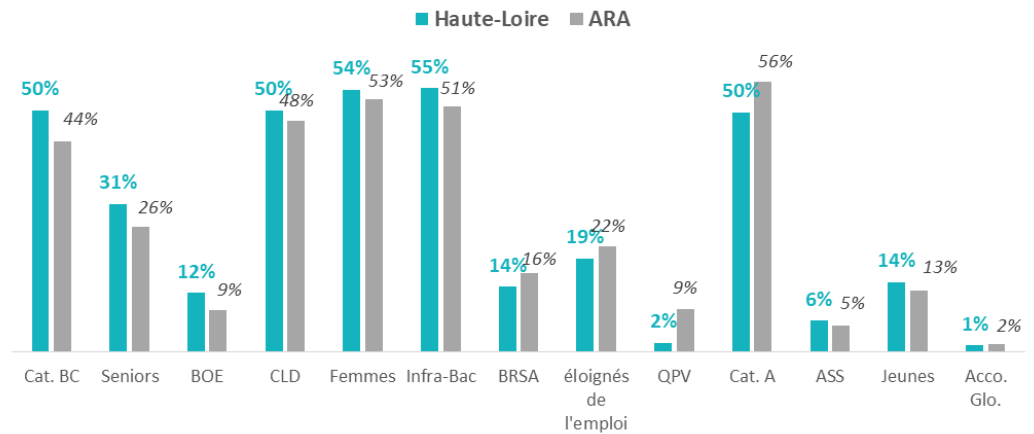
	Haute-Loire			Pour comparaison : ARA	
	sept-21	Poids public dans demande d'emploi	Evol / a-1	Poids public dans demande d'emploi	Evol / a-1
DEFM ABC	16 711	100%	-4,1%	100%	-4,4%
activité réduite (cat B ou C)	8 391	50%	+1,8%	44%	+4,8%
50 ans et plus	5 146	31%	+0,7%	26%	+0,8%
Bénéficiaires Obligation d'Emploi	2 041	12%	-2,9%	9%	-2,1%
inscrits depuis plus d'un an	8 395	50%	-3,3%	48%	-0,5%
femmes	9 100	54%	-3,6%	53%	-3,9%
niveau infra-Bac	9 155	55%	-3,6%	51%	-4,0%
bénéficiaires du RSA	2 258	14%	-5,8%	16%	-4,1%
durablement éloignés de l'emploi	3 241	19%	-8,9%	22%	-3,7%
résidant QPV	303	2%	-9,3%	9%	-3,2%
aucune activité (cat. A)	8 320	50%	-9,4%	56%	-10,5%
bénéficiaires de l'ASS	1 070	6%	-10,5%	5%	-5,9%
moins de 25 ans	2 407	14%	-12,8%	13%	-12,3%
Accompagnement Global	217	1%	-14,9%	2%	-1,7%

Evolution annuelle de la demande d'emploi, par typologie de public



Poids des publics spécifiques dans la demande d'emploi

Surreprésentation (par rapport à la moyenne régionale) :
Catégorie BC, seniors, BOE, infra-bac



Les 20 métiers les plus recherchés par les demandeurs d'emploi

