

Résultats Enquête Besoins Main d'Œuvre

France Travail Auvergne-Rhône-Alpes
24 avril 2024

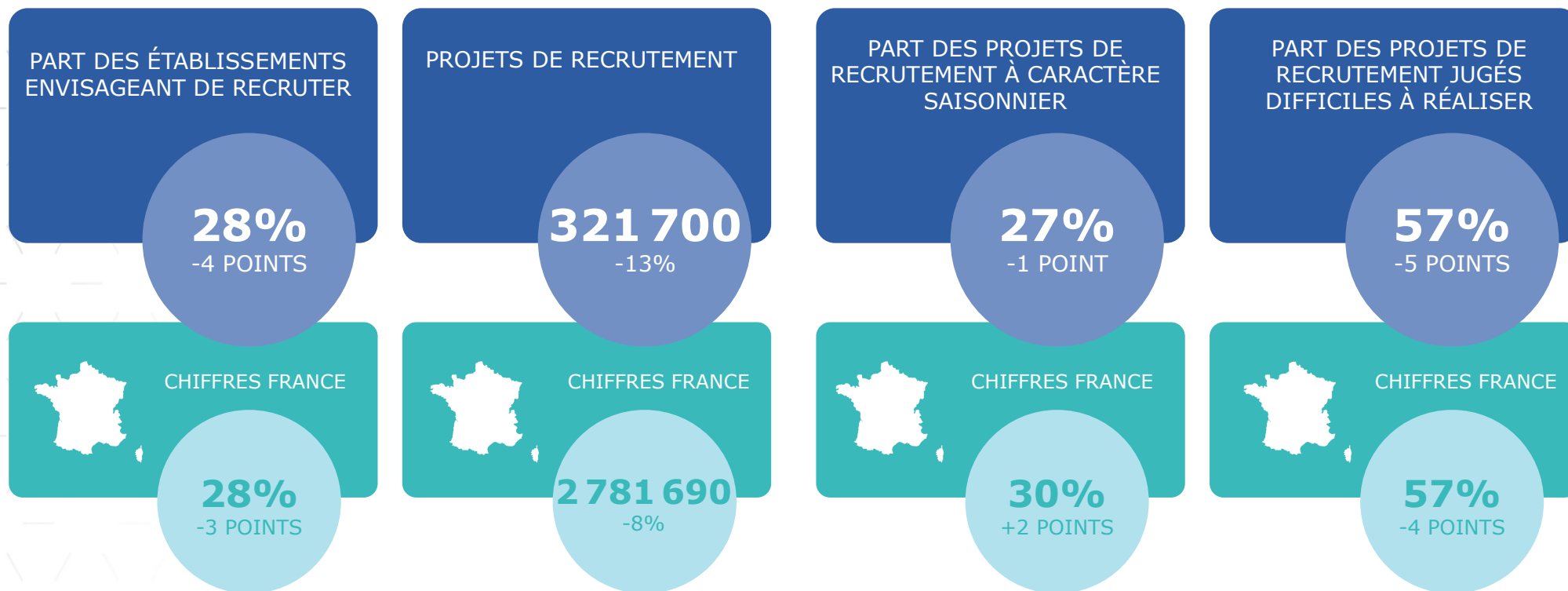
24.04.2024



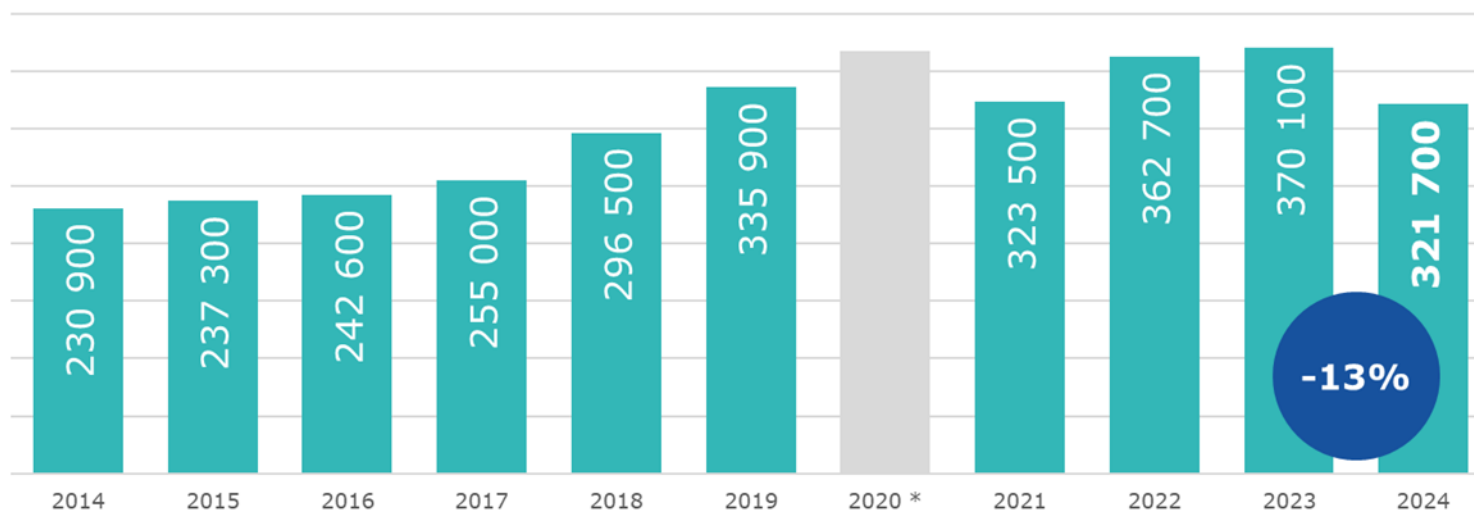
Objectifs et principes de l'enquête

- **Mesurer** les intentions de recrutement des employeurs pour l'année à venir et les difficultés envisagées.
- **Identifier** les métiers et les compétences dont les entreprises auront besoin, et anticiper les difficultés de recrutement (métiers en tension).
- **Améliorer** l'orientation des demandeurs d'emploi vers des formations et des métiers en adéquation avec les besoins du marché du travail.
- **Déterminer**, en lien avec les autres acteurs de l'emploi, la politique régionale d'accompagnement des demandeurs d'emploi et pouvoir la décliner au plus près des besoins des territoires.
- Enquête nationale réalisée tous les ans depuis 2002.
- En Auvergne-Rhône-Alpes : **206 800** établissements interrogés au 4^{ème} trimestre 2023, **50 200** réponses (taux de réponse de **24%**). Résultats redressés pour être représentatifs de l'ensemble des employeurs de la région.
- Les employeurs sont invités à déclarer leurs intentions d'embauche pour l'année à venir (détail par métier), et leur anticipation sur la difficulté à recruter.
- Déclinaison des résultats sur [l'Observatoire de France Travail Auvergne-Rhône-Alpes](#) : par territoire, secteur, métier.

Les chiffres clés régionaux



L'évolution du nombre d'intentions d'embauche

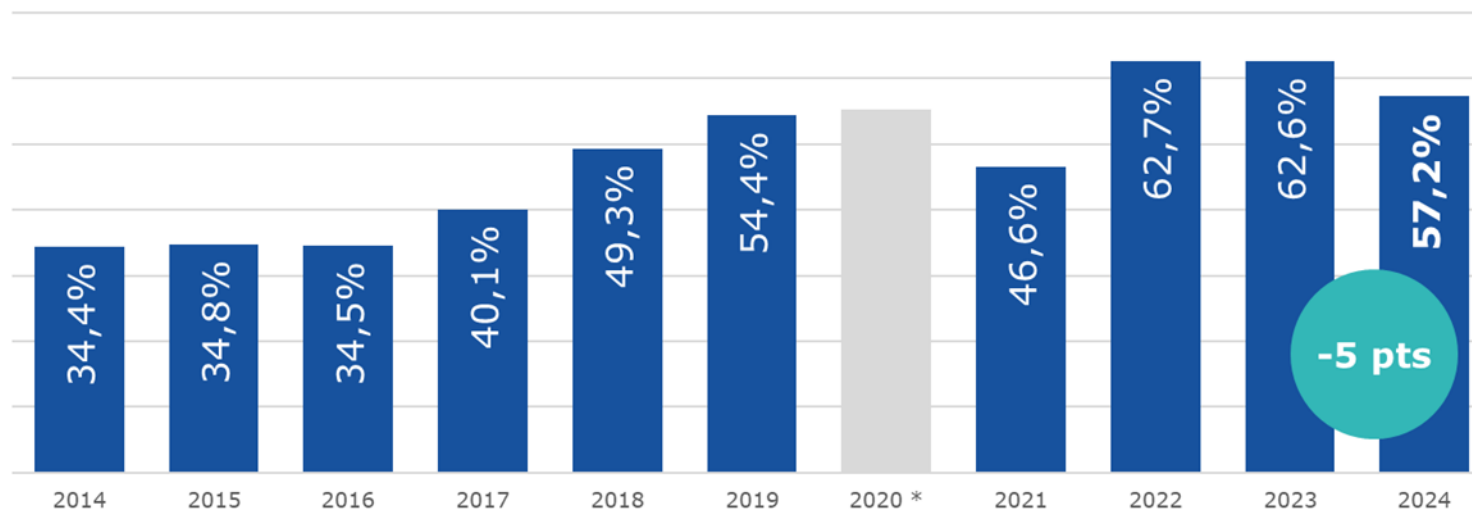


* En raison du contexte sanitaire, les résultats de l'enquête sur l'année 2020 ne sont pas représentatifs

- **Les intentions d'embauche en Auvergne-Rhône-Alpes s'établissent en 2024 à un niveau inférieur à celui de l'année précédente soit -13%. Au niveau France, -8% sur un an.**
- **En baisse dans tous les départements de la région :** de -6% dans le Cantal à -18% dans la Loire.
- **En baisse particulièrement soutenue dans les secteurs de :**
 - l'agriculture et industries agroalimentaires (-27%),
 - les transports et entreposage (-23%),
 - la construction (-22%),
 - l'administration publique, enseignement (-22%),
 - l'industrie (-13%), notamment la métallurgie (-21%).
- **En hausse** dans la banque, assurance, immobilier, information, communication, informatique (+9%).

L'évolution de la difficulté de recrutement *

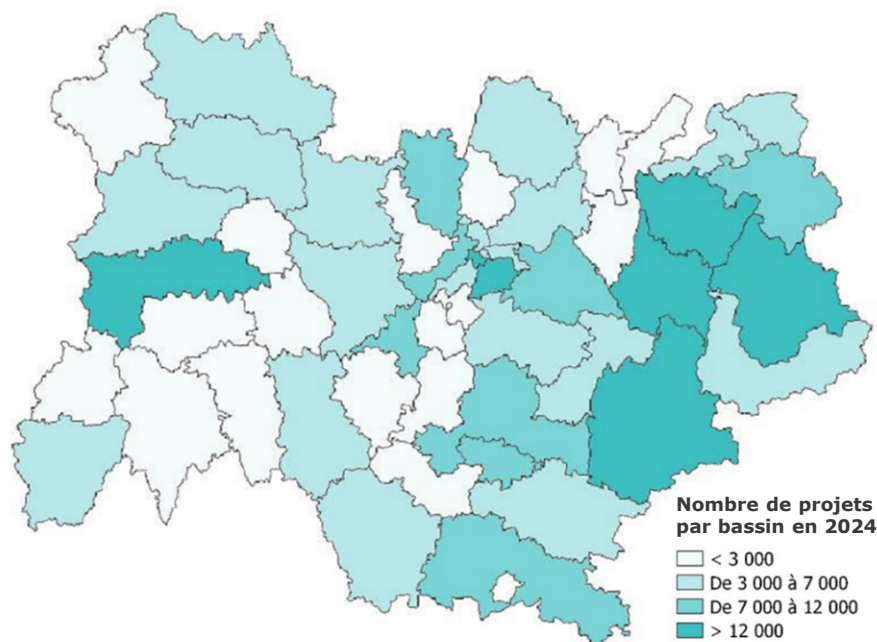
* Difficultés anticipées par les employeurs sur les intentions d'embauche déclarées



* En raison du contexte sanitaire, les résultats de l'enquête sur l'année 2020 ne sont pas représentatifs

- **Le niveau de difficulté de recrutement diminue en 2024, après avoir atteint un niveau record en 2022 et 2023. En Auvergne-Rhône-Alpes il concerne 57% des intentions d'embauche (-5 points par rapport à 2023). En France ce niveau atteint également 57% (-4 points en un an).**
- Difficultés de recrutement **en baisse sur un an pour toutes les tailles d'établissements.**
- **Évolutions des difficultés de recrutement différentes selon les secteurs d'activité :**
 - En très forte baisse dans la fabrication de matériel de transport (48%, -28 points),
 - En forte baisse dans l'hébergement et restauration (55%, -9 points), les transports et entreposage (55%, -8 points), le commerce (53%, -7 points), la métallurgie (69%, -7 points),
 - En hausse dans l'industrie chimique, pharmaceutique, raffinage (57%, +3 points), textile, habillement, cuir, chaussure (60%, +2 points).

Les territoires qui embauchent le plus



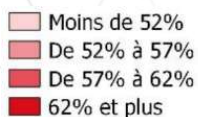
- **321 700 intentions d'embauche recensées pour l'année 2024 en Auvergne-Rhône-Alpes, soit 12% des projets de recrutement en France.**
- Les besoins en main d'œuvre sont présents sur l'ensemble du territoire. Les **pôles de recrutement majeurs** se situent plus particulièrement :
 - **autour des grandes agglomérations** de la région : Lyon, Grenoble, Clermont-Ferrand, Annecy, Chambéry, Saint-Etienne, Valence
 - dans les **bassins touristiques ou agricoles ayant une importante activité saisonnière** : Tarentaise, Maurienne, Vallée de l'Arve, Chablais, Villefranche, Drôme/Ardèche.

Où se situent les difficultés de recrutement ?

57%

des projets de recrutement sont jugés difficiles en Auvergne-Rhône-Alpes

Part des projets de recrutement jugés difficiles à réaliser par les employeurs en 2024



- **57% des projets de recrutement sont jugés difficiles à réaliser par les employeurs de la région. Niveau aussi élevé que celui observé en France.**
- Les difficultés de recrutement se maintiennent en 2024 à un niveau élevé, mais en-deçà du niveau record atteint les deux années précédentes.
- Selon les départements, ce taux de difficulté oscille entre 52% (Savoie) et 65% (Haute-Loire et Haute-Savoie).
- **Dans près des deux tiers des bassins d'emploi de la région, la difficulté de recrutement est supérieure à la moyenne régionale** en lien avec la structure du tissu économique local.

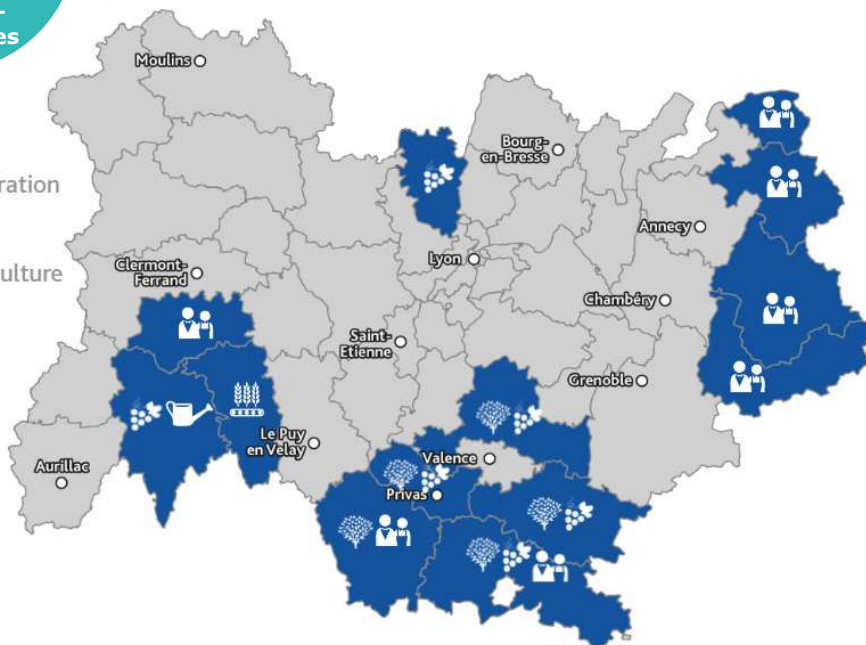
Des territoires touristiques et agricoles fortement saisonniers

Bassins avec une part importante de projets liés à une activité saisonnière

27%

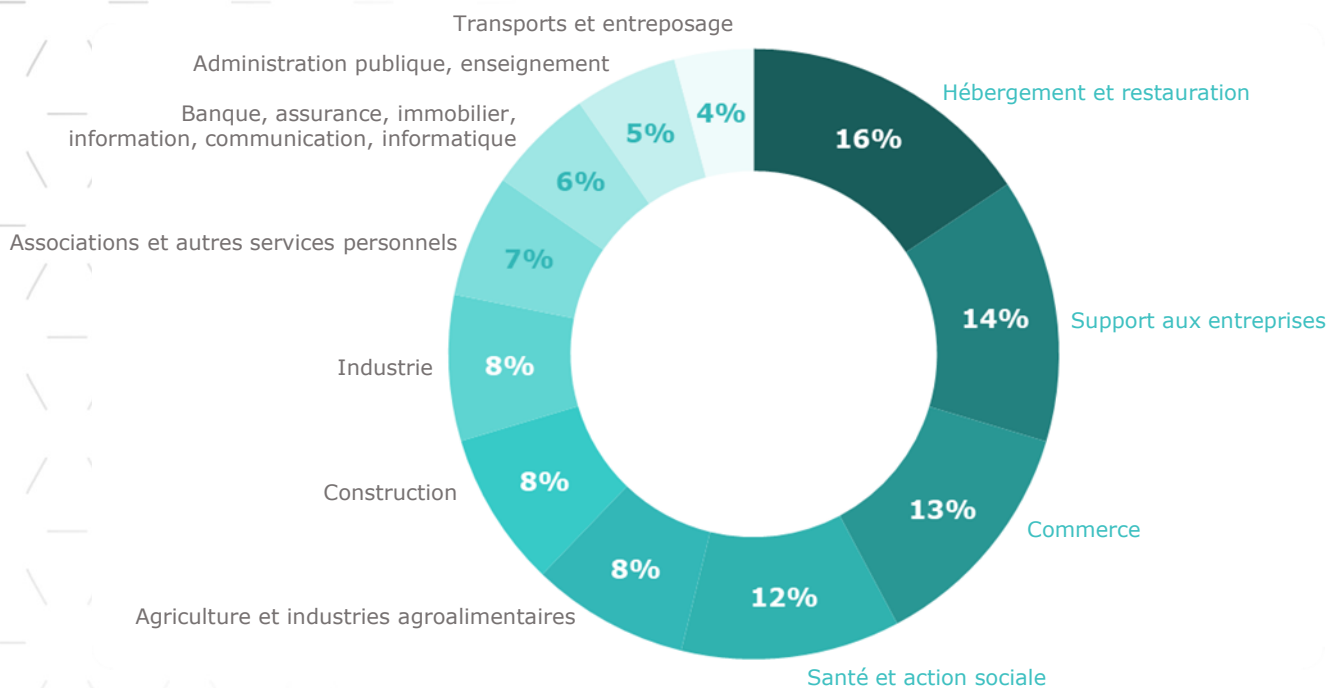
des projets sont liés à une activité saisonnière en Auvergne-Rhône-Alpes

-  Hôtellerie/restauration
-  Viticulture
-  Maraîchage, agriculture
-  Arboriculture
-  Agroalimentaire



- **3 projets de recrutement sur 10 sont liés à une activité saisonnière en Auvergne-Rhône-Alpes, et près de la moitié des projets dans les départements de Savoie et Drôme-Ardèche.**
- Dans certains territoires de la région, l'emploi saisonnier y est en effet très ancré :
 - Tarentaise (67%), Maurienne (58%), Vallée de l'Arve (52%), Chablais (45%), avec le tourisme lié aux sports d'hiver, notamment dans le secteur de l'hébergement et restauration.
 - Dans les territoires plus agricoles, Vallée de la Drôme (60% de projets saisonniers), Villefranche (44%), Drôme Ardèche Nord (41%), Saint-Flour (35%), avec le secteur de l'agriculture, notamment pour la cueillette de fruits ou les vendanges.
 - Aubenas (58%), Issoire (45%), Drôme Ardèche Sud (43%), avec le secteur agricole (arboriculture, maraîchage viticulture) et le tourisme d'été, notamment dans l'hôtellerie et restauration.

Les secteurs qui embauchent le plus

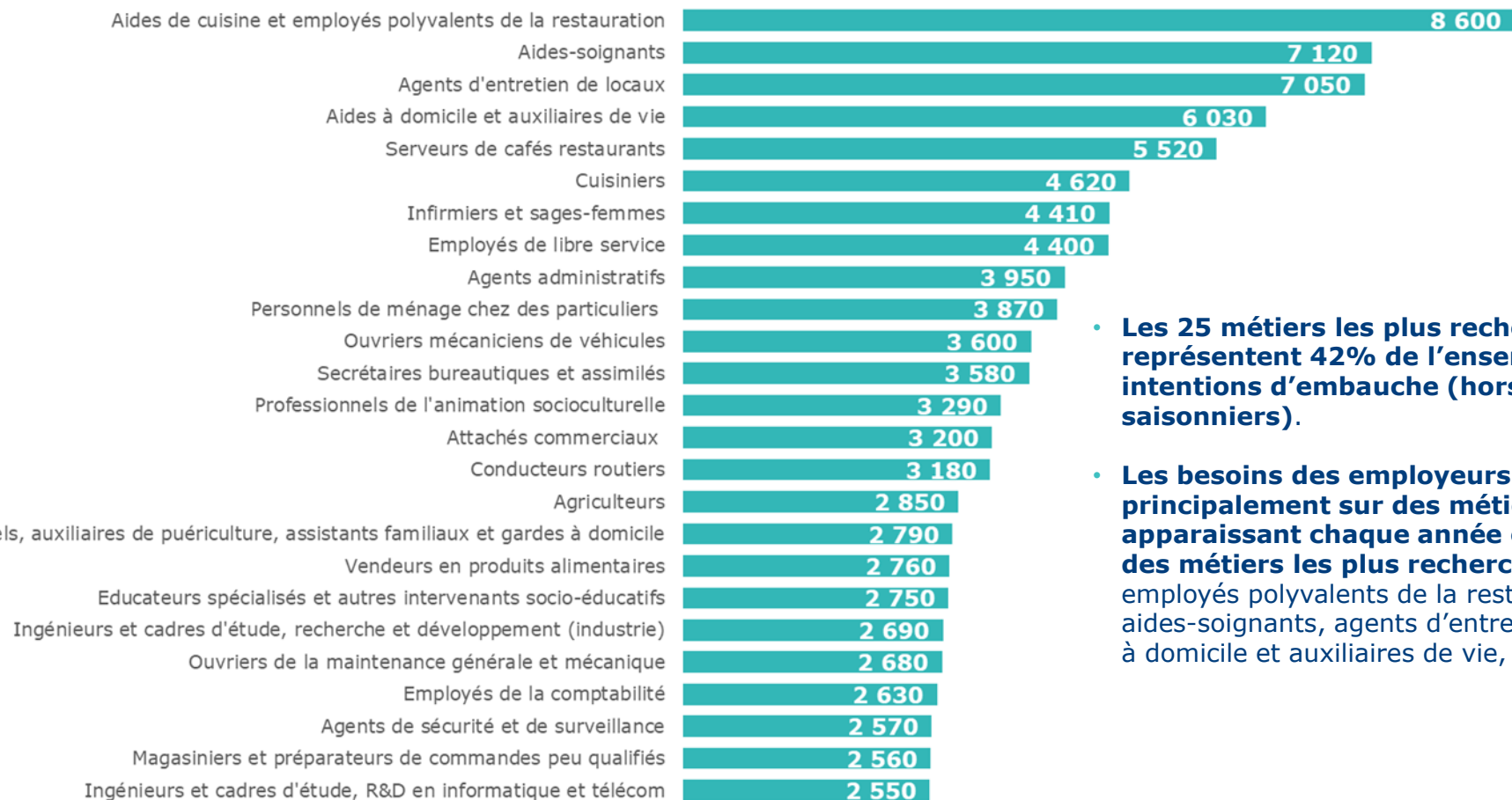


Quatre secteurs concentrent plus de la moitié des intentions d'embauche en région :

- **Hébergement et restauration**
Secteur qui concentre le plus grand nombre d'intentions d'embauche. 50 200 projets en 2024, soit 16% du total, dont plus de la moitié est liée à une activité saisonnière.
- **Support aux entreprises**
45 100 projets en 2024, soit 14% du total. Notamment agents d'entretien de locaux, agents de sécurité et de surveillance, comptables, agents administratifs.
- **Commerce**
40 500 projets en 2024, soit 13% du total.
- **Santé et action sociale**
37 300 projets en 2024, soit 12% du total. Notamment aides-soignants, aides à domicile et auxiliaires de vie, infirmiers et sage-femmes, éducateurs spécialisés, assistants maternels, auxiliaires de puériculture, assistants familiaux et gardes à domicile, personnels de ménage, agents de services hospitaliers.

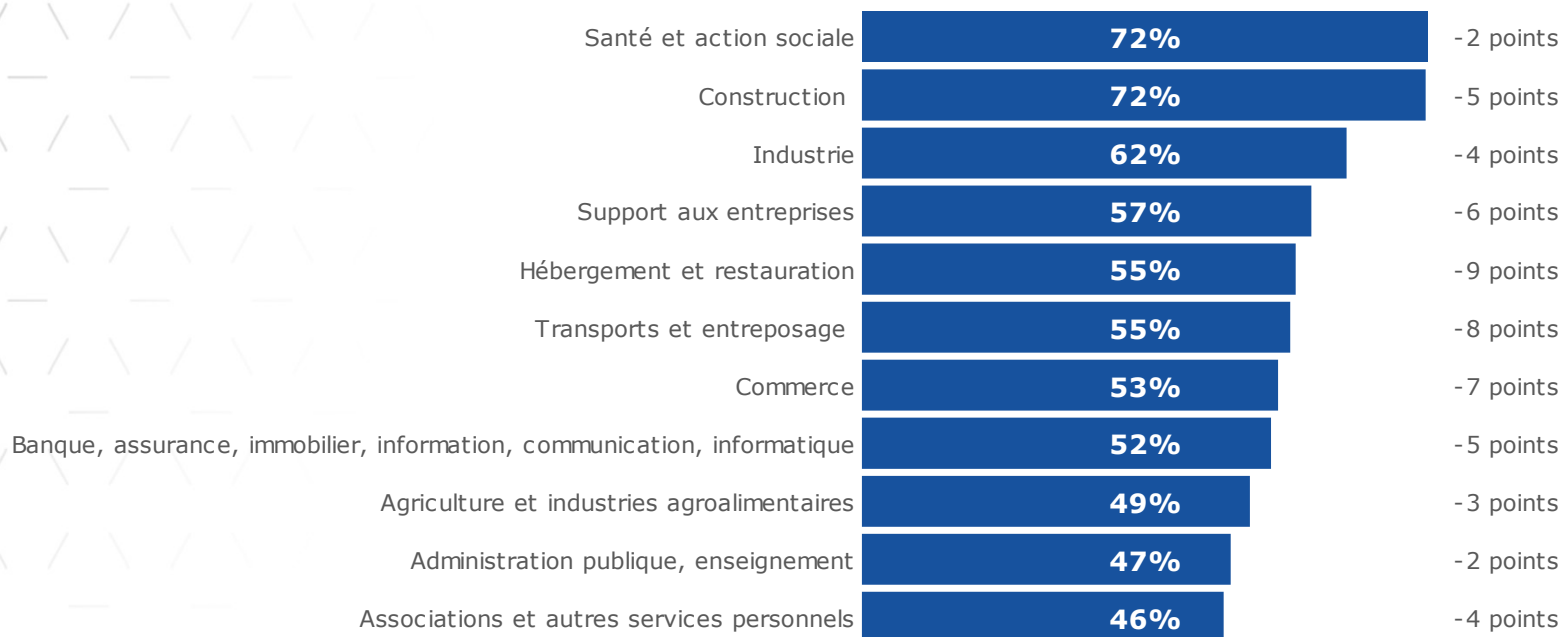
Le top 25 des métiers recherchés

Nombre d'intentions d'embauche (hors projets de recrutement saisonniers)



- Les 25 métiers les plus recherchés représentent 42% de l'ensemble des intentions d'embauche (hors projets saisonniers).
- Les besoins des employeurs portent principalement sur des métiers apparaissant chaque année en tête des métiers les plus recherchés : employés polyvalents de la restauration, aides-soignants, agents d'entretien, aides à domicile et auxiliaires de vie, serveurs.

Les difficultés de recrutement par secteur



57%
des projets de
recrutement
sont jugés
difficiles en
Auvergne-
Rhône-Alpes

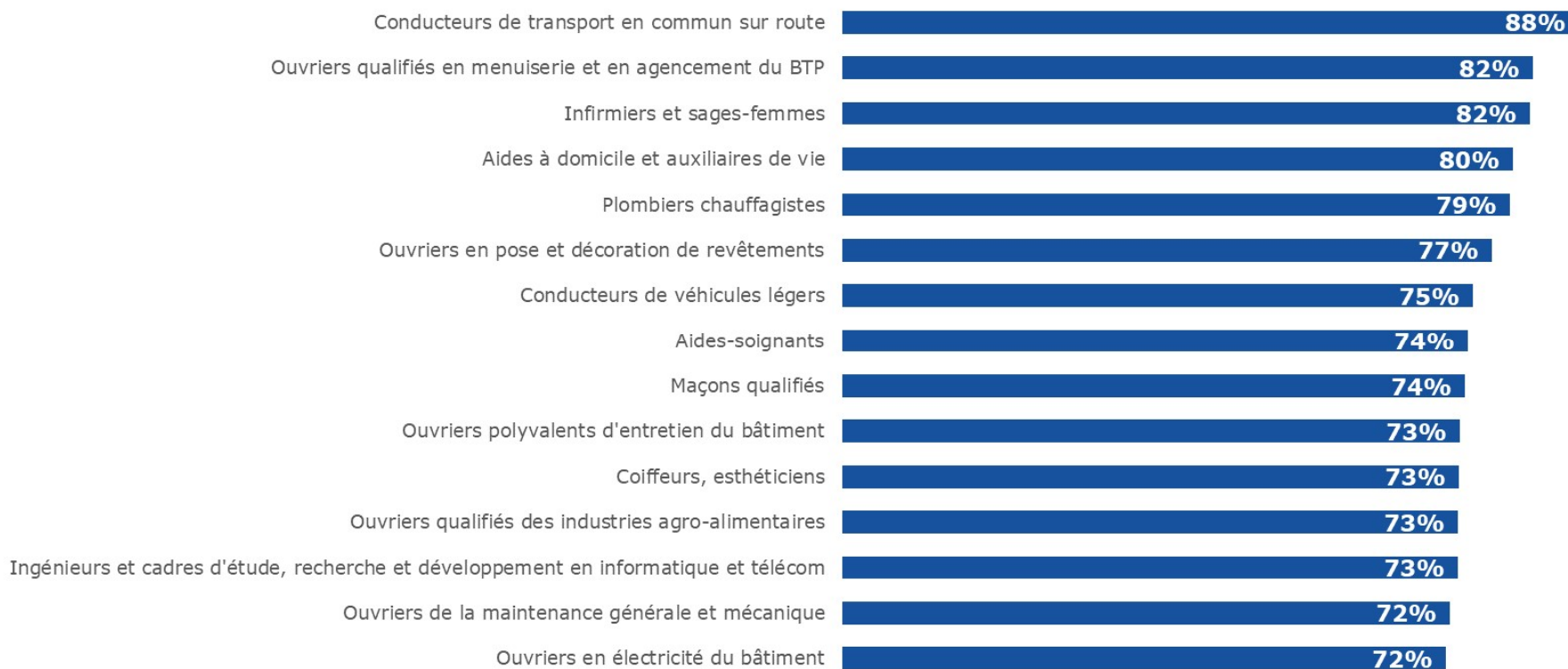
- **57% des projets sont jugés difficiles à réaliser par les employeurs.**
En baisse de -5 points par rapport au niveau record atteint les deux années précédentes.

- **Les difficultés de recrutement restent à un niveau particulièrement élevé dans certains secteurs. Plus de six projets sur dix jugés difficiles dans :**

- la santé et action sociale (72%, en baisse de -2 points en un an)
- la construction (72%, en baisse de -5 points)
- l'industrie (62%, en baisse de -4 points)

Le top 15 des métiers les plus difficiles à pourvoir

Selon le pourcentage de projets difficiles, parmi les métiers regroupant au moins 0,5% du nombre total d'intentions d'embauche



57%
des projets de recrutement sont jugés difficiles en Auvergne-Rhône-Alpes

EN SAVOIR PLUS

Retrouvez l'ensemble des résultats de l'enquête sur les Besoins en Main d'Œuvre, par département, bassin d'emploi et secteur d'activité

www.observatoire-emploi-ara.fr
rubrique enquête BMO

