

Le secteur des métiers de bouche en Auvergne-Rhône-Alpes

Les effectifs salariés

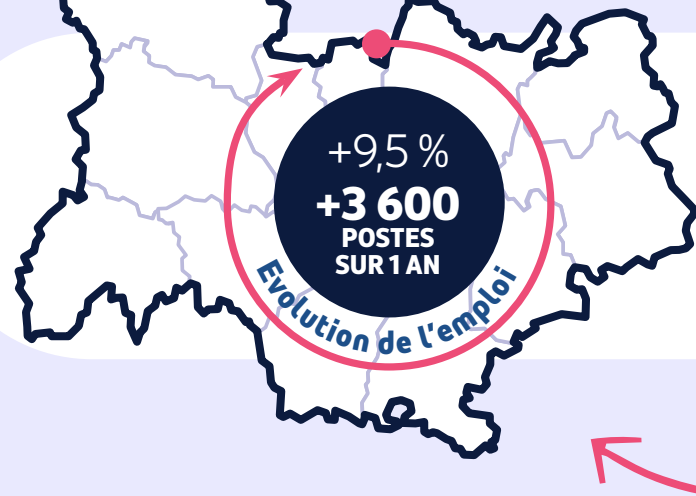
Source : ACOSS 2021, secteur privé



8 800 établissements



41 300 salariés



1,8 %
des effectifs salariés régionaux

Les principaux secteurs

43 %

Boulangerie et boulangerie-pâtisserie

18 800 salariés

15 %

Commerce de détail de viandes et de produits à base de viande en magasin spécialisé

6 100 salariés

14 %

Autres commerces de détail alimentaires en magasin spécialisé

5 700 salariés

6 %

Pâtisserie

2 400 salariés

6 %

Services des traiteurs

2 400 salariés

5 %

Commerce de détail de pain, pâtisserie et confiserie en magasin spécialisé

2 100 salariés

5 %

Commerce de détail de fruits et légumes en magasin spécialisé

2 100 salariés

Les embauches

Source : DPAE • cumul juil. 2021 à juin. 2022

85 900

dont **36 900 > 1 mois (43%)**



3 %

poids du secteur dans les embauches de plus d'1 mois dans la région (hors intérim)



Top 5 des métiers recherchés

Source : Pôle emploi, cumul juillet 2021 à juin 2022



9 400 offres d'emploi enregistrées

(tous types de contrats)

dont **6 800 contrats durables** (+ de 6 mois)

soit **73%** des offres du secteurs

2 800 offres

BOULANGERIE - VIENNOISERIE

2 400 offres

PÂTISSERIE, CONFISERIE, CHOCOLATERIE ET GLACERIE

2 000 offres

BOUCHERIE

1 300 offres

FABRICATION DE CRÊPES OU PIZZAS

400 offres

POISSONNERIE

Profil des demandeurs d'emploi

inscrits à fin juin 2022 (catégories A, B ou C)

23 %

moins de 26 ans

25 %

femmes

71 %

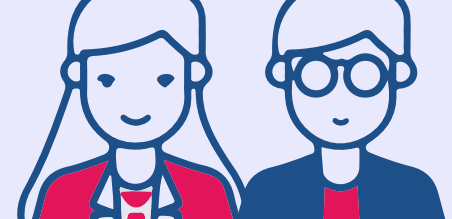
infra-bac

17 %

50 ans et plus

15 %

éloignés durablement de l'emploi



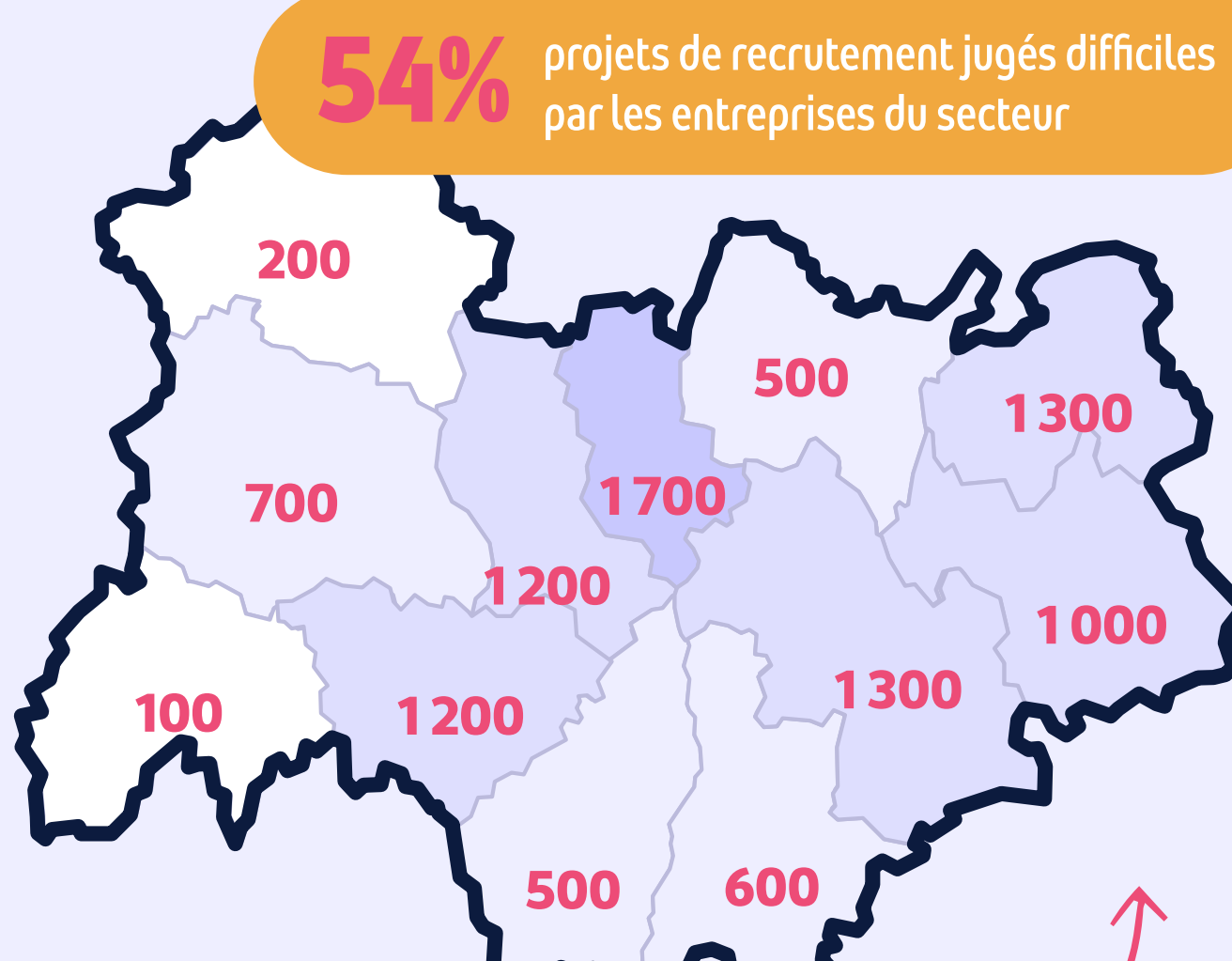
5 000 demandeurs d'emploi

dont **59%** en catégorie A

Les perspectives d'embauches

Source : Pôle emploi Enquête besoins en Main d'Œuvre 2022

54 % projets de recrutement jugés difficiles par les entreprises du secteur



Nombre d'offres d'emploi recueillies par Pôle emploi au cours des 12 derniers mois