

# La situation des demandeuses d'emploi

## en Auvergne-Rhône-Alpes



### Les femmes représentent :



**51%** de la population totale



**48%** des actifs en emploi



**52%** des demandeurs d'emploi (catégories A, B et C)  
L'écart s'est réduit : elles représentaient **59%**  
des demandeurs d'emploi il y a 20 ans.



### Profil des demandeuses d'emploi

#### ÂGE MOYEN

**40 ANS**

39 ans pour les hommes

#### + DIPLÔMÉES BAC OU UN DIPLÔME SUPÉRIEUR

**53%**

44% pour les hommes



#### ... MAIS SOUS-REPRÉSENTÉES PARMI LES TECHNICIENS, AGENTS DE MAÎTRISE, CADRES

**16%**

22% pour les hommes

#### RECHERCHENT MAJORITAIREMENT ... UN CDI À TEMPS PLEIN

**64%**

77% pour les hommes

#### - MOBILES GÉOGRAPHIQUEMENT À + DE 30 KM

**42%**

55% pour les hommes

#### ... MAIS PLUS NOMBREUSES À RECHERCHER UN TEMPS PARTIEL

**24%**

8% pour les hommes

#### + SOUVENT AVEC UN OU DES ENFANT(S) À CHARGE

**52%**

34% pour les hommes

#### UN MONTANT<sup>1</sup> D'ALLOCATION CHÔMAGE - ÉLEVÉ

**1140€**

1 430€ pour les hommes, soit 20% de +

<sup>1</sup> Montant mensuel brut moyen de l'allocation chômage versée aux demandeuses d'emploi indemnisées par l'Assurance chômage à fin juin 2020



### Quelle mixité dans les métiers recherchés ?

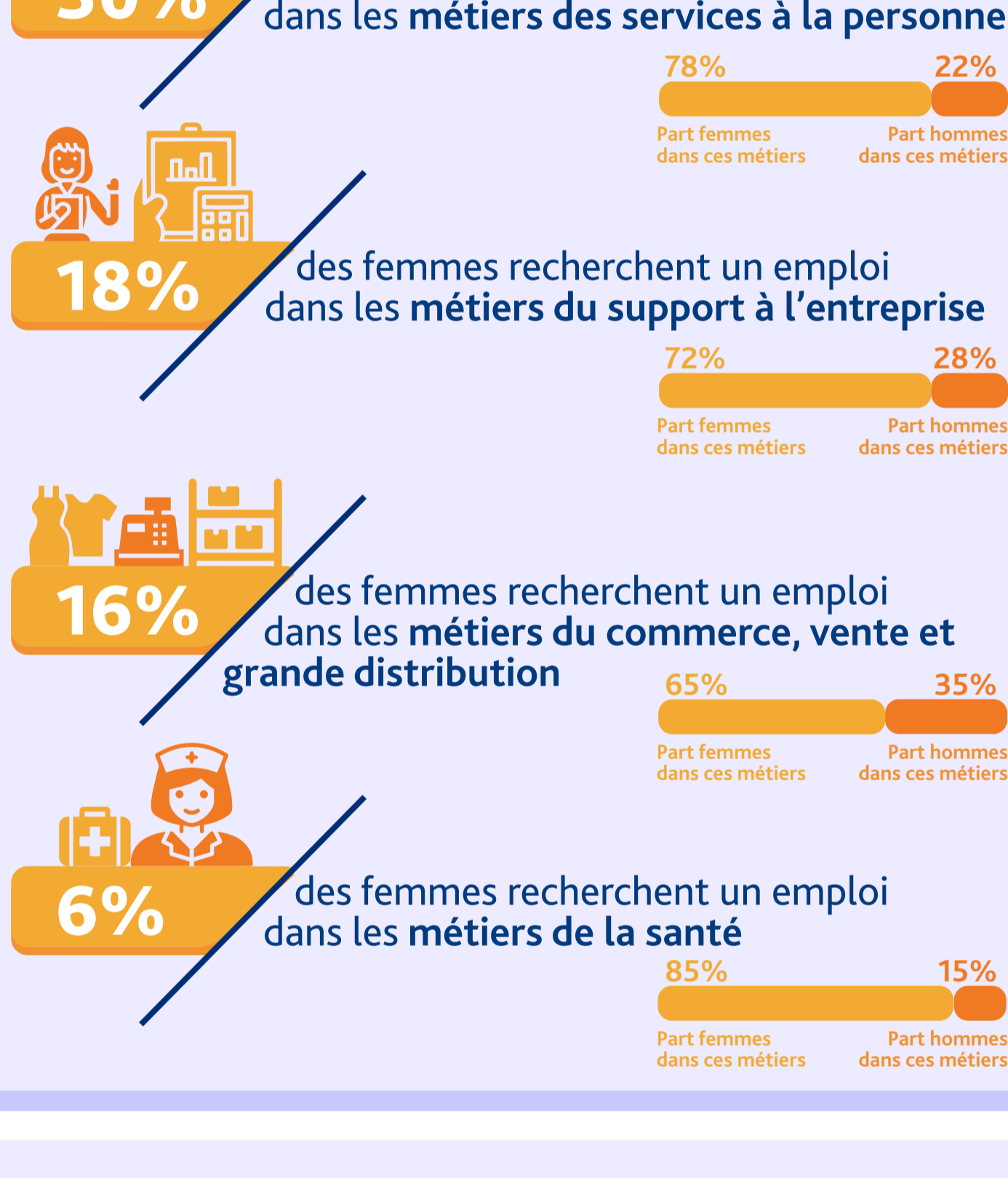
Même si la mixité a progressé, les femmes sont concentrées sur :

- moins de métiers que les hommes
- dans des professions dites « hyper féminisées », où elles sont largement surreprésentées

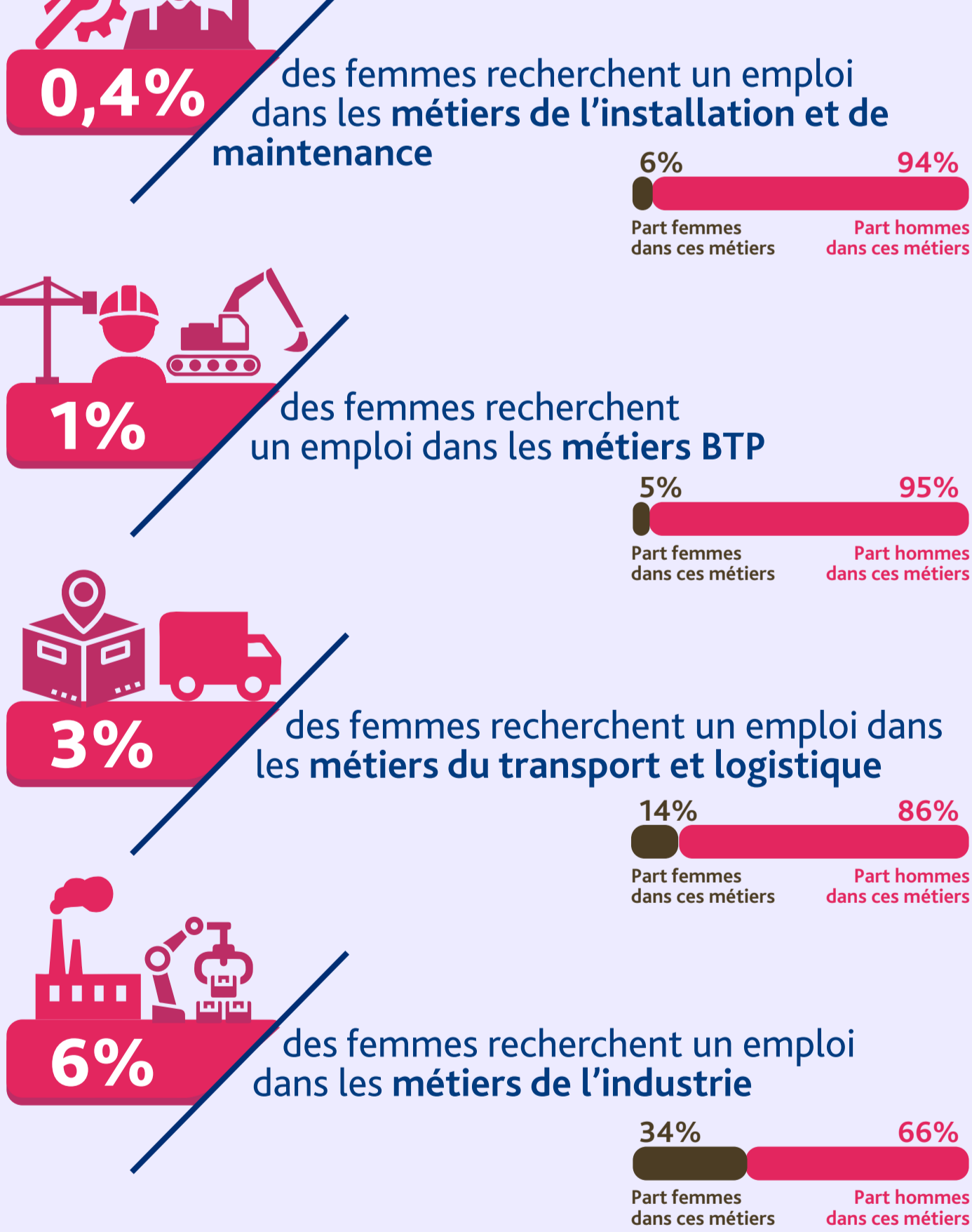
#### Les 15 métiers les plus recherchés

par les **femmes** concentrent **44%** d'entre elles  
par les **hommes** concentrent **31%** d'entre eux

#### Top métiers recherchés



#### Métiers moins recherchés



### Accès à la formation et à l'emploi

#### Les demandeuses d'emploi :

##### ont accès à la formation

Sur 100% des demandeurs d'emploi :

**52%** Femmes **48%** Hommes

Sur 100% des entrées en formation :

**50%** Femmes **50%** Hommes

##### sont durablement éloignées de l'emploi<sup>2</sup>

**21%** Femmes **23%** Hommes

<sup>2</sup> Pourcentage de demandeuses d'emploi inscrites à Pôle emploi sans aucune activité (catégorie A) durant au moins 12 mois au cours des 15 derniers mois

##### cumulent souvent emploi et chômage<sup>1</sup>

**43%** Femmes **35%** Hommes

<sup>1</sup> Pourcentage de demandeuses d'emploi qui ont exercé une activité réduite au cours du mois (inscrites en catégorie B ou C)

##### retrouvent un emploi rapidement<sup>3</sup>

**59%** Femmes **61%** Hommes

<sup>3</sup> Pourcentage de demandeuses d'emploi inscrites à Pôle emploi en catégorie A, B en 2019 qui ont accédé à un emploi d'au-moins 1 mois au cours de l'année qui suit leur inscription