



Résultats Enquête Besoins Main d'Œuvre

FRANCE TRAVAIL AUVERGNE-RHÔNE-ALPES

21 avril 2026

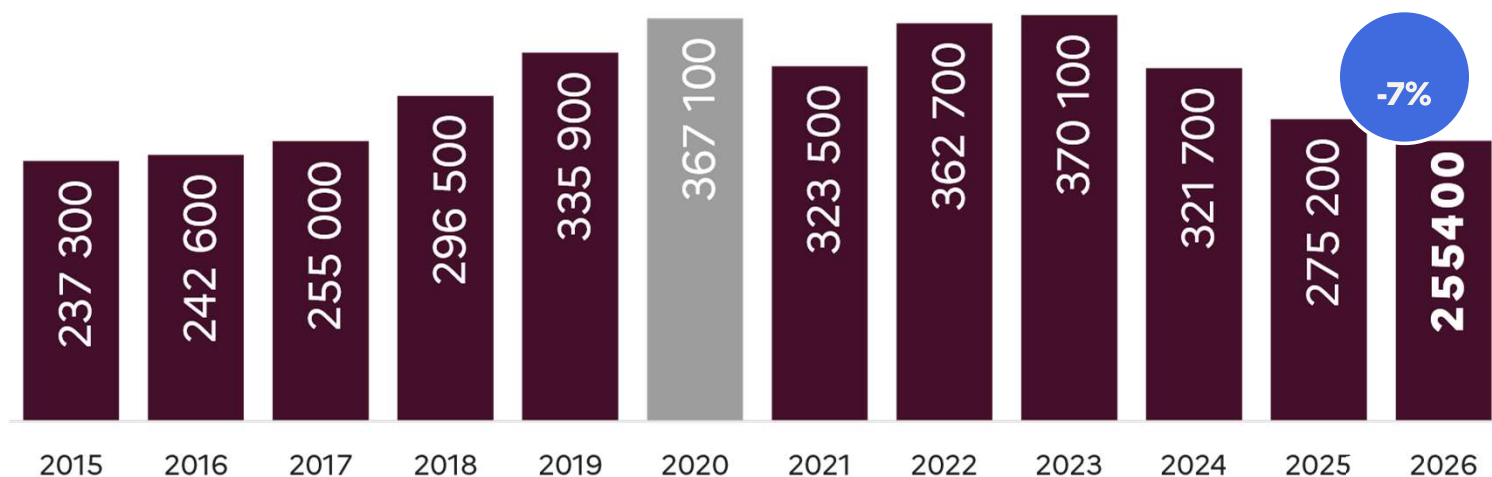
Objectifs et principes de l'enquête

- Enquête nationale réalisée tous les ans depuis 2002.
- En Auvergne-Rhône-Alpes : 208 200 établissements interrogés au 4^{ème} trimestre 2025, 48 800 réponses (taux de réponse de 23%). Résultats redressés pour être représentatifs de l'ensemble des employeurs de la région.
- Les employeurs sont invités à déclarer leurs intentions d'embauche pour l'année à venir (détail par métier) et leur anticipation sur la difficulté à recruter.
- Déclinaison des résultats sur l'Observatoire de France Travail Auvergne-Rhône-Alpes : par territoire, secteur et métier.
- Des intentions d'embauche qui se concrétisent : 8 recruteurs sur 10 ayant annoncé avoir une intention d'embauche en 2025 (lors de l'enquête BMO 2025) ont effectivement embauché en 2025.

Principaux résultats



L'évolution du nombre d'intentions d'embauche

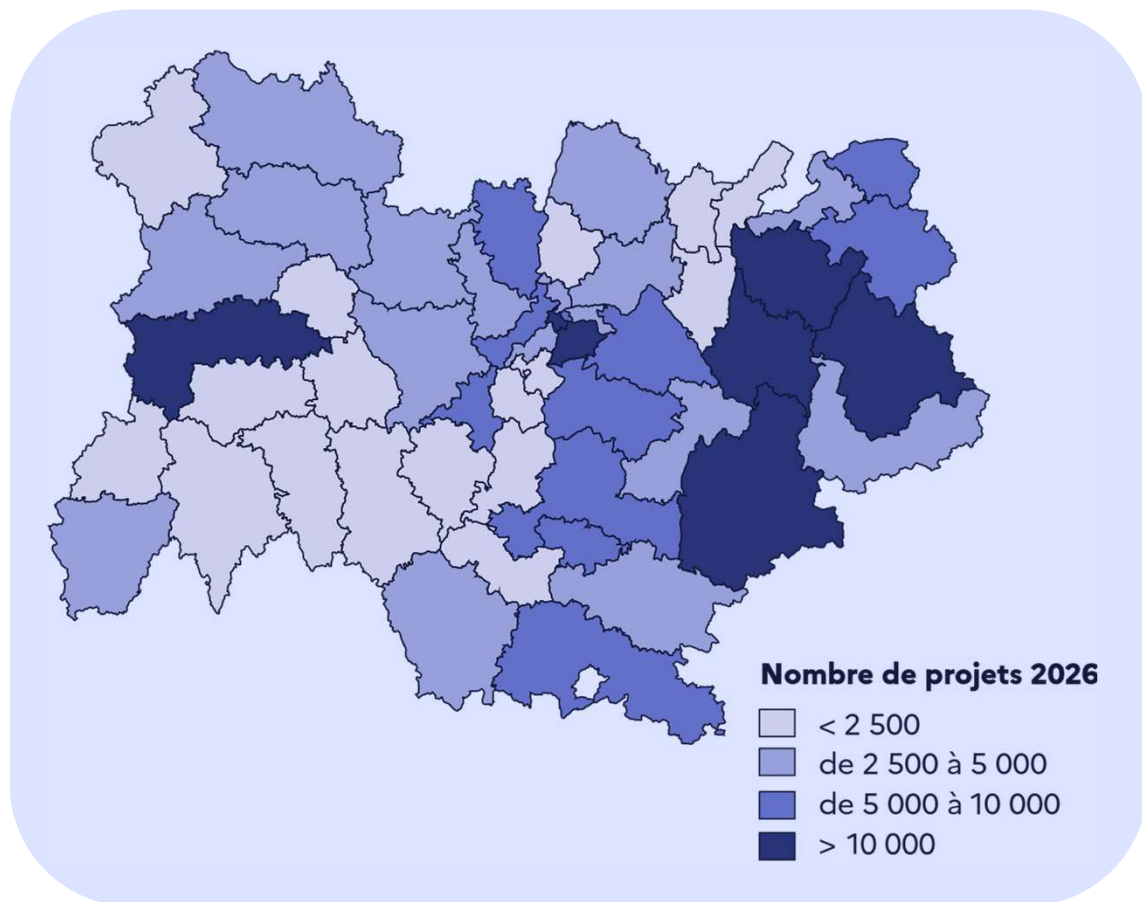


- Les intentions d'embauche en Auvergne-Rhône-Alpes s'établissent en 2026 à un niveau inférieur à celui de l'année précédente soit -7% (-6% en France).
- En baisse dans quasiment tous les départements de la région : de -2% en Haute-Savoie à -13% dans la Drôme. Stable en Isère et en hausse dans la Loire (+2%) et le Cantal (+15%).
- En baisse dans quasiment tous les secteurs d'activité, particulièrement « banque, assurance, immobilier, information, communication, informatique » (-17%), support aux entreprises (-17%), construction (-12%), hébergement et restauration (-10%). La situation est plus contrastée dans l'industrie (-3%), avec baisse dans fabrication de matériel de transport (-18%), métallurgie (-13%) mais hausse « caoutchouc, plastique » (+9%), ou « industries extractives, énergie, gestion déchets » (+17%).



Les intentions d'embauche, par secteur, métier et territoire

Les territoires qui embauchent le plus

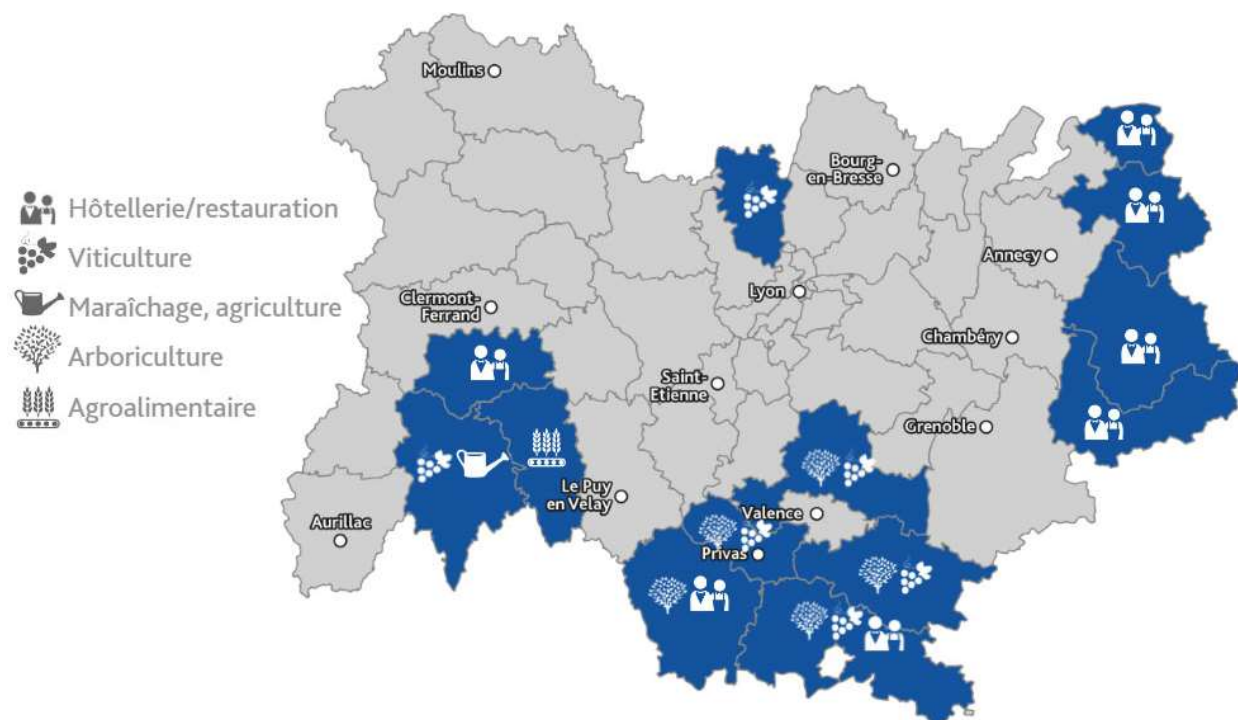


Les **pôles de recrutement majeurs** se situent plus particulièrement :

- **autour des grandes agglomérations** de la région : Lyon, Grenoble, Clermont-Ferrand, Annecy, Chambéry, Saint-Étienne, Valence.
- dans les **bassins touristiques ou agricoles ayant une importante activité saisonnière** : Tarentaise, Maurienne, Vallée de l'Arve, Chablais, Villefranche, Drôme Ardèche.

Certains territoires touristiques et agricoles fortement saisonniers

Bassins avec une part importante de projets liés à une activité saisonnière :



33%
des projets sont liés
à une activité
saisonnnière en
région

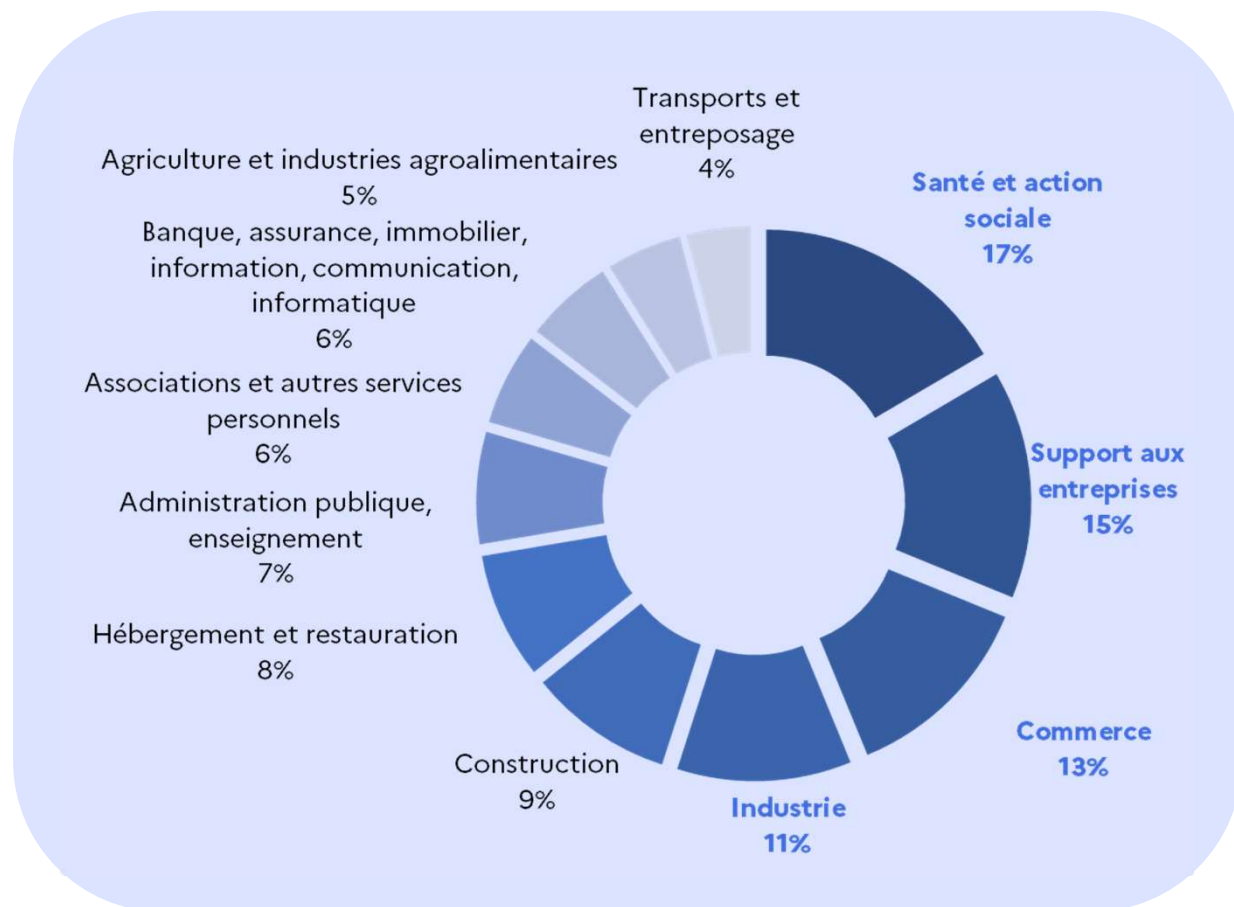
- **3 projets de recrutement sur 10** sont liés à une activité saisonnière en Auvergne-Rhône-Alpes.
- Cette part de projets saisonniers atteint voire dépasse **plus de 6 projets sur 10** dans certains bassins (Tarentaise, Maurienne, Vallée de l'Arve, Vallée de la Drôme...).

Les secteurs qui embauchent le plus

(hors projets saisonniers)

Quatre secteurs concentrent plus de la moitié des intentions d'embauche (hors projets saisonniers) :

- **Santé et action sociale**
28 200 projets, soit 17% du total.
- **Support aux entreprises**
24 900 projets, soit 15% du total.
- **Commerce**
21 500 projets, soit 13% du total.
- **Industrie**
19 000 projets, soit 11% du total.



Le top 25 des métiers recherchés

Nombre d'intentions d'embauche (hors projets de recrutement saisonniers)



Les **25 métiers les plus recherchés** représentent 44% de l'ensemble des intentions d'embauche (hors projets saisonniers).

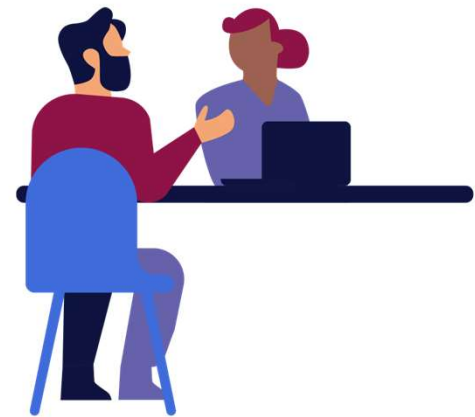
Les besoins des employeurs portent principalement sur des métiers apparaissant chaque année en tête des métiers les plus recherchés.

La plupart des métiers voit leur nombre de projets diminuer par rapport à l'an dernier.

Exceptions notables, avec des hausses :
 « Aides à domicile » +11%
 « Employés de libre-service » +17%
 « Assistants maternels, auxiliaires de puériculture, assistants familiaux et gardes à domicile » +26%
 « Conducteurs routiers » +5%

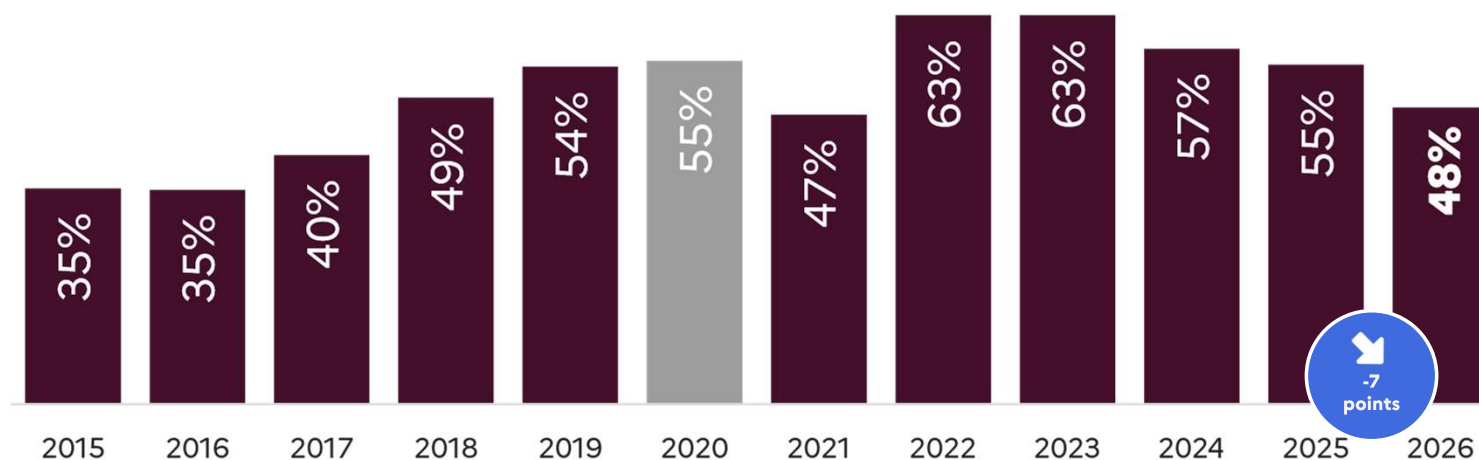


Les difficultés de recrutement



L'évolution de la difficulté de recrutement *

* Difficultés anticipées par les employeurs sur les intentions d'embauche déclarées



Le niveau de **difficulté de recrutement diminue de nouveau en 2026** (-7 points, après avoir reculé de 3 points en 2025, 5 points en 2024).

Il se maintient cependant à un niveau élevé : en Auvergne-Rhône-Alpes, 48% des intentions d'embauche sont concernées par des difficultés de recrutement.

En France, ce niveau atteint 44% (-6 points en un an).

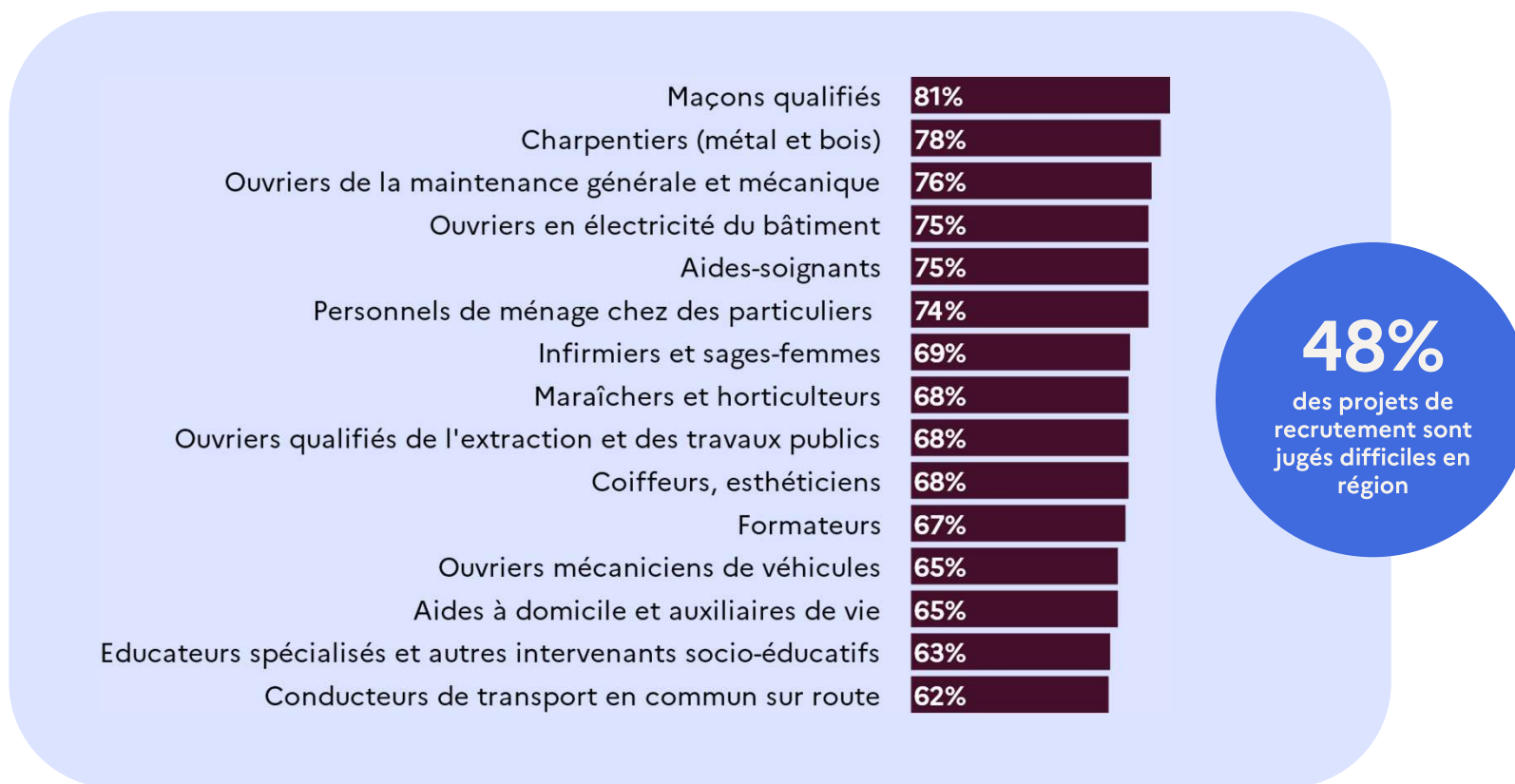
Les difficultés de recrutement par secteur



48%
des projets de
recrutement sont
jugés difficiles en
région

Le top 15 des métiers les plus difficiles à pourvoir

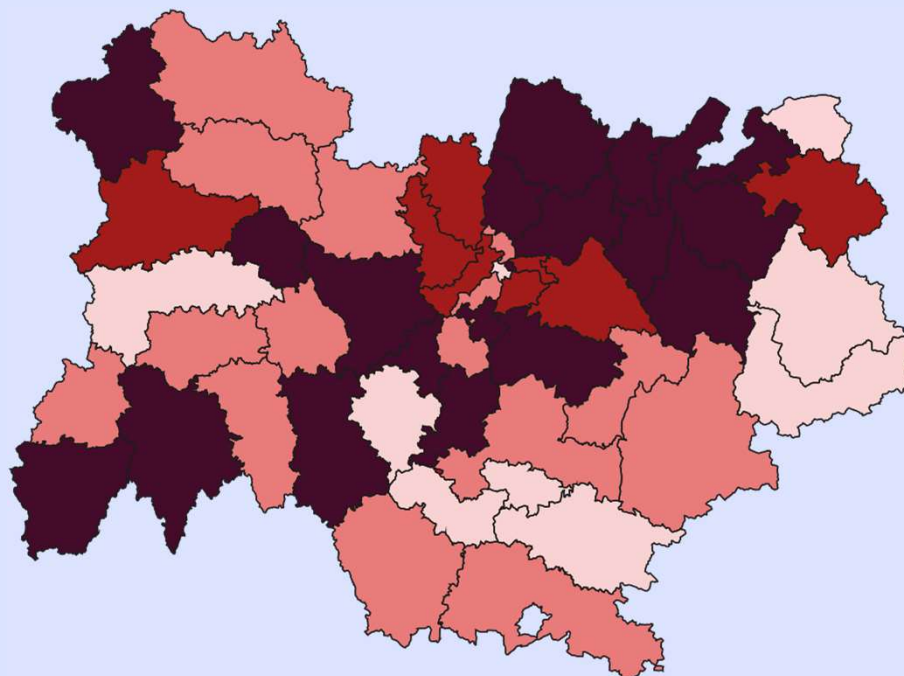
Selon le pourcentage de projets difficiles, parmi les métiers regroupant au moins 0,5% du nombre total d'intentions d'embauche



Où se situent les difficultés de recrutement ?

- 48% des projets de recrutement sont jugés difficiles à réaliser par les employeurs de la région (44% en France).
- Selon les départements, ce taux de difficulté oscille entre 42% dans le Puy-de-Dôme et la Drôme et 59% dans le Cantal et l'Ain.

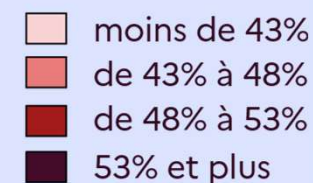
Part des projets de recrutement jugés difficiles à réaliser par les employeurs en 2026 :



48%

des projets de recrutement sont jugés difficiles en région

Taux de difficulté



En savoir plus...

Retrouvez l'ensemble des résultats de l'enquête sur les Besoins en Main d'Œuvre, par département, bassin d'emploi et secteur d'activité

www.observatoire-emploi-ara.fr
[rubrique enquête BMO](#)

